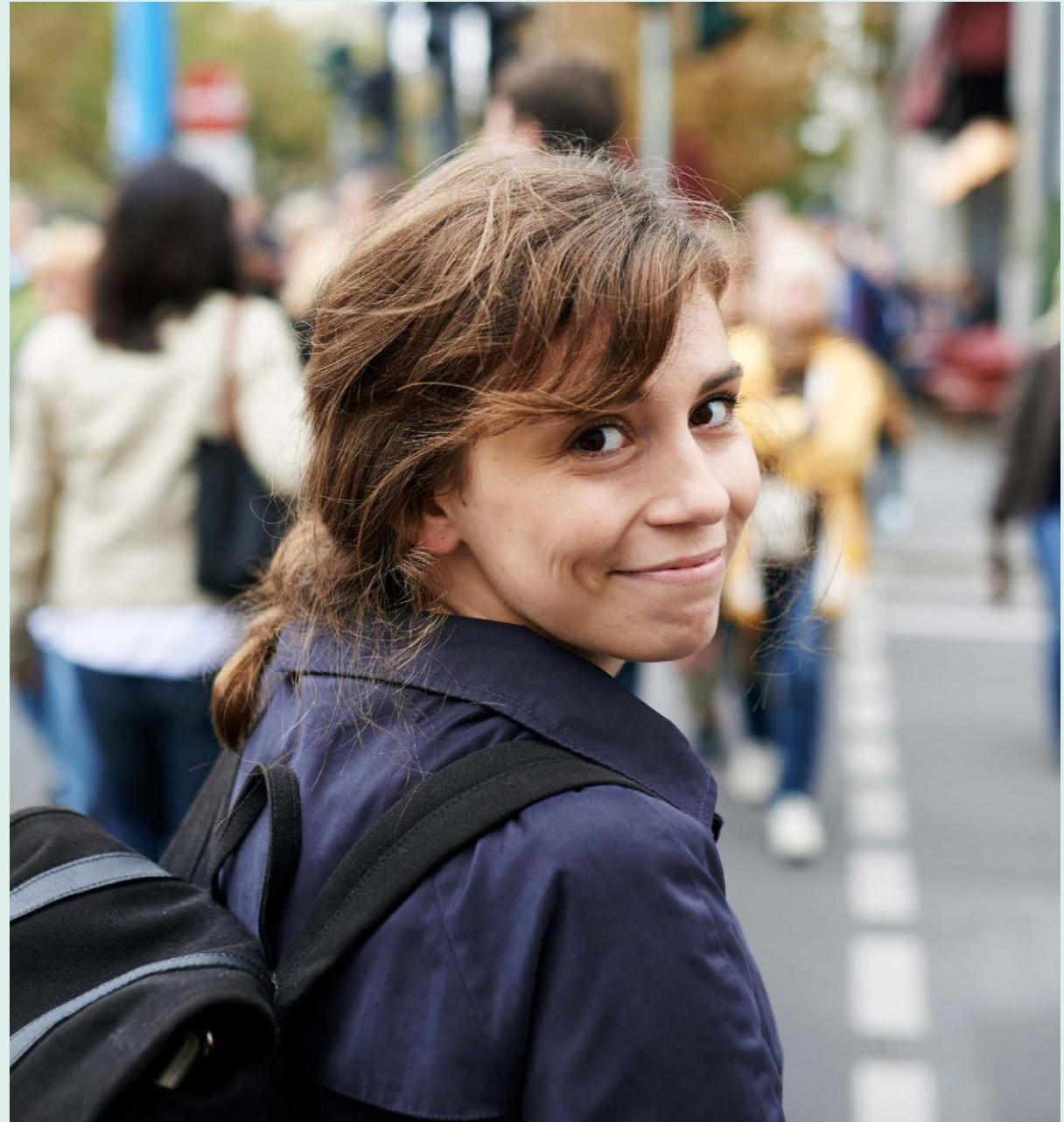


Skandia Kompetensforum 25 oktober 2024

Konjunkturprognos
Mikaela Bolin
Patrik Jonasson



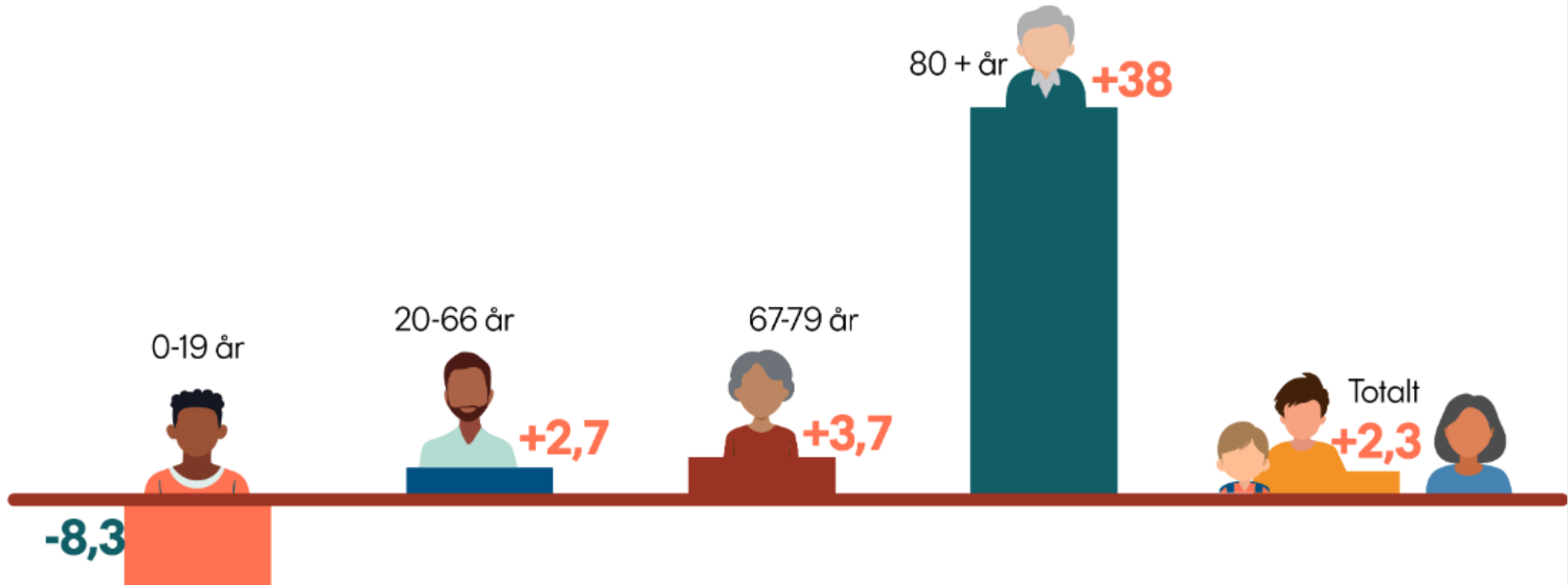
Snart vänder det

- Konjunkturen stärks i slutet av året
- Inflation och styrränta normaliseras
- Antalet sysselsatta ökar svagt nästa år...
- ...men arbetade timmar ökar desto mer
- Lönesumman ökar svagt 2024, tar sedan fart
- Starkt reallt skatteunderlag 2025
- Underskott i de offentliga finanserna men skulden fortsatt under skuldankaret 2028



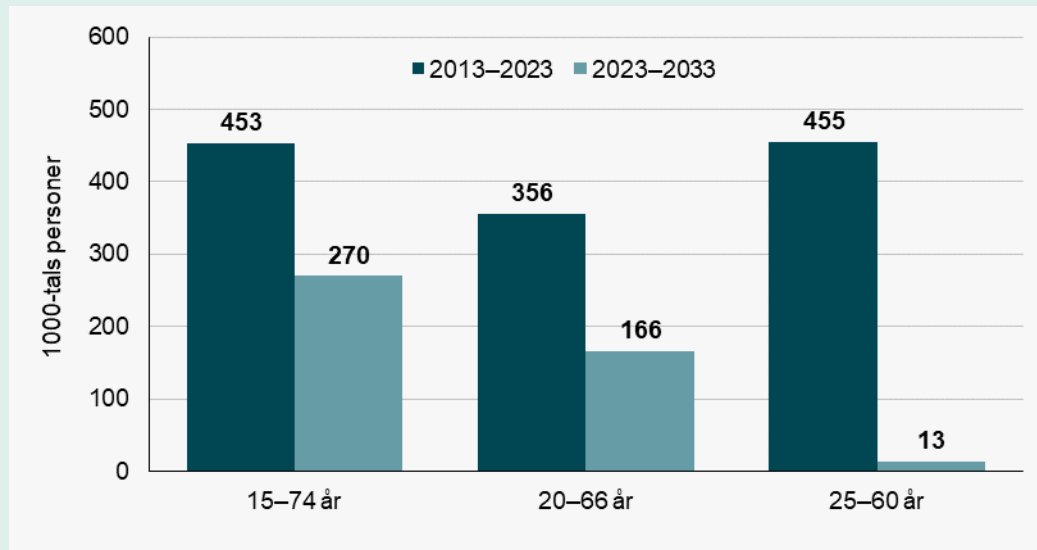
Befolkningsförändringar

Förändringar i procent i olika åldersgrupper, år 2023 jämfört med 2033.



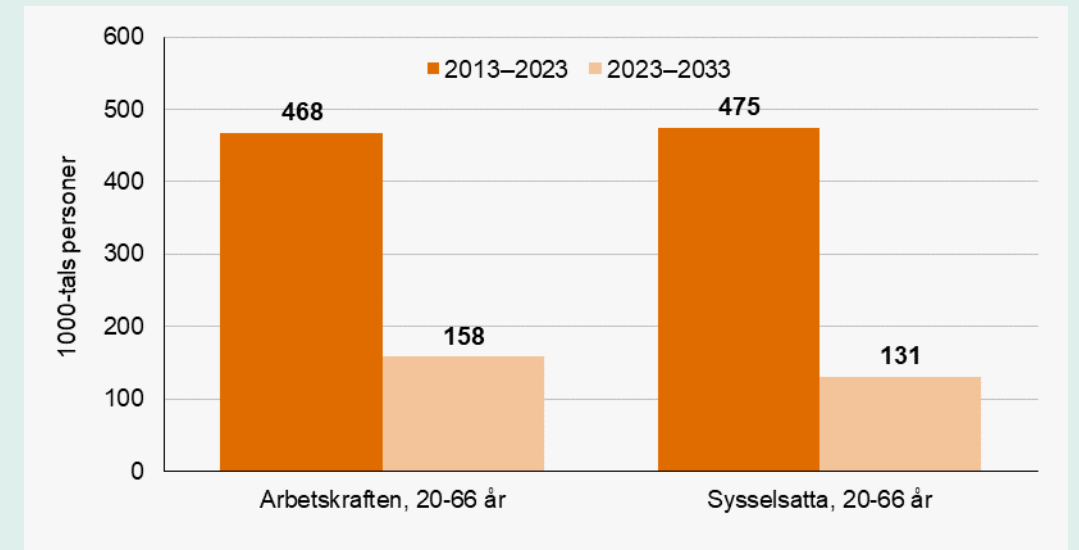
Långsam ökning av sysselsatta framöver

Personer i arbetsför ålder ökar väldigt lite
1000-tals personer



Källor: Statistiska centralbyrån och Sveriges Kommuner och Regioner.

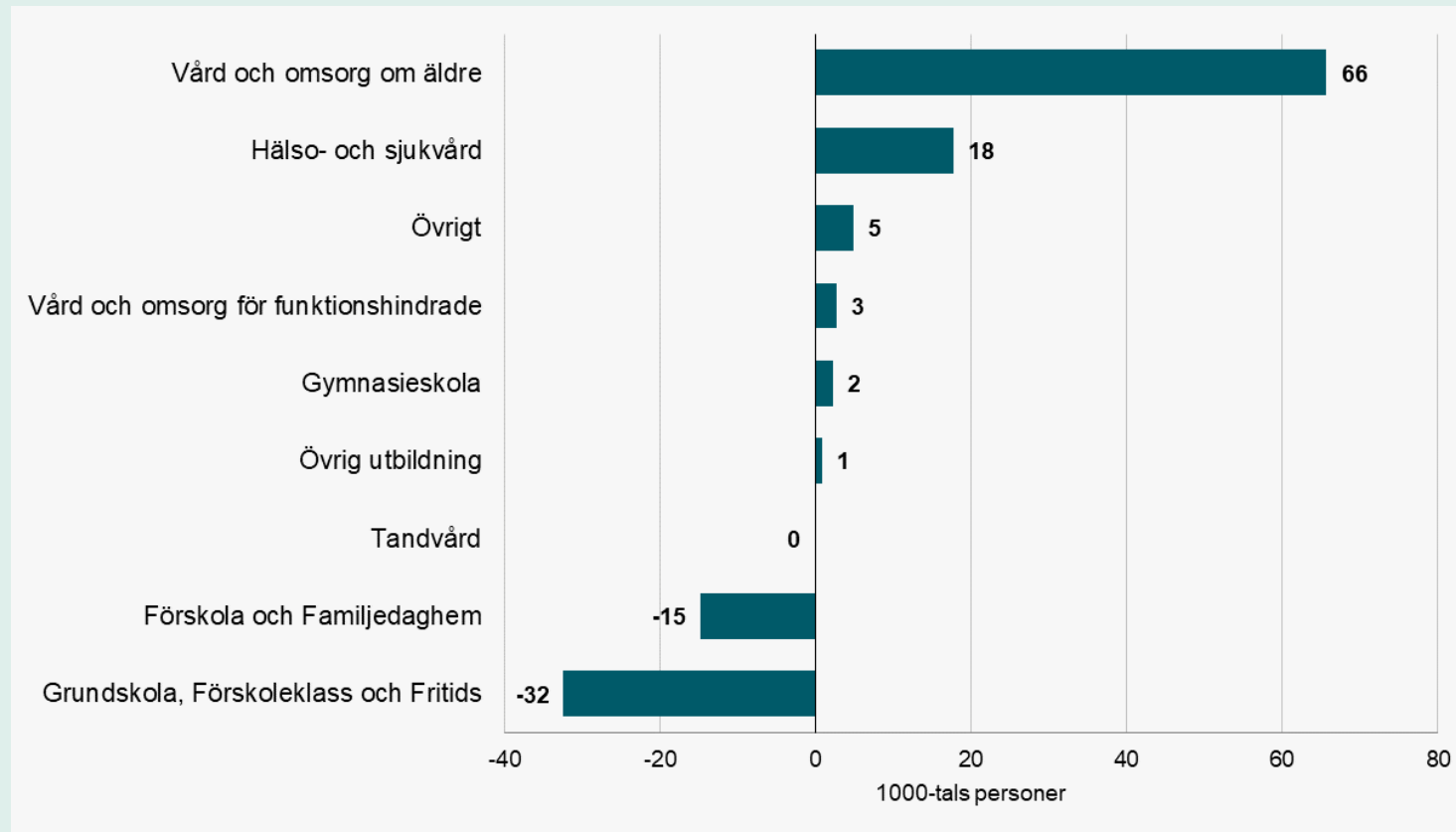
Demografisk ökning av arbetskraft och sysselsatta
1000-tals personer



Demografisk framskrivning av arbetsmarknaden med hjälp av Konjunkturinstitutets arbetsmarknadsmodell baserat på oförändrade strukturer på arbetsmarknaden kommande 10 år undantaget historisk trend att äldre jobbar allt mer.

Källor: Konjunkturinstitutet och Sveriges Kommuner och Regioner.

Förändring av efterfrågan på personal av demografin

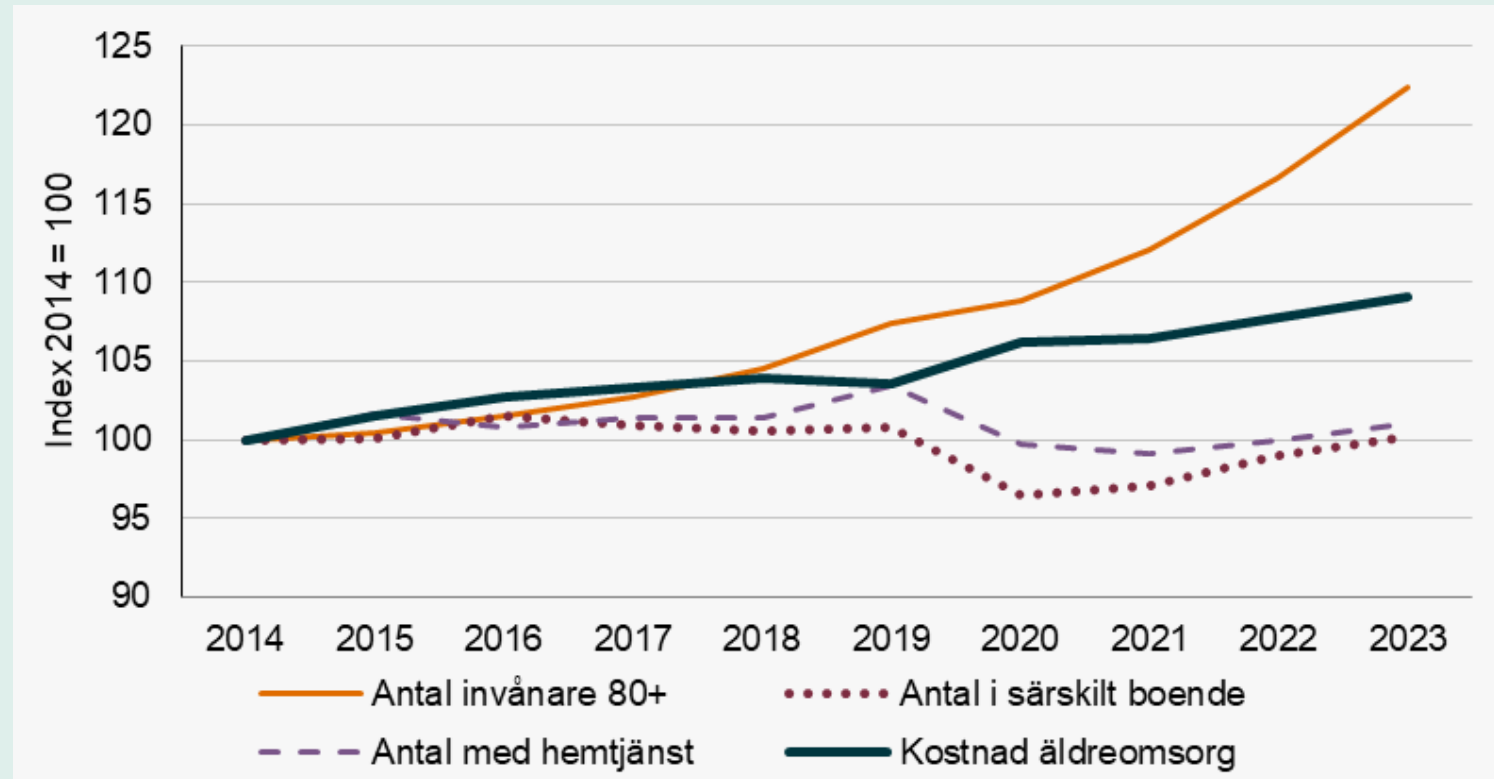


**Behövs 66 000 fler
anställda i
äldreomsorgen**

(om oförändrad
personaltäthet och
efterfrågan på
omsorg)

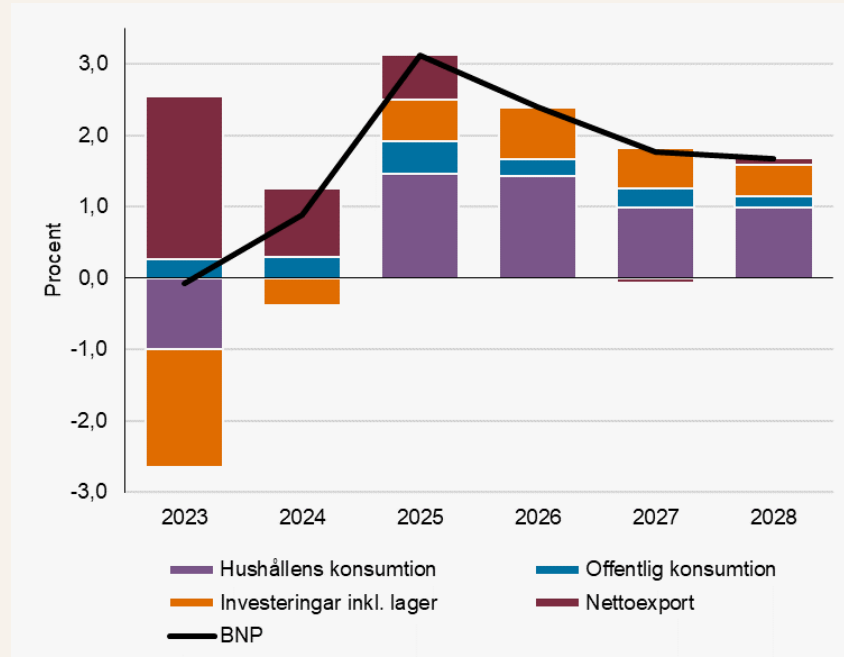
Hur har det sett ut inom äldreomsorgen?

Index 2014=100



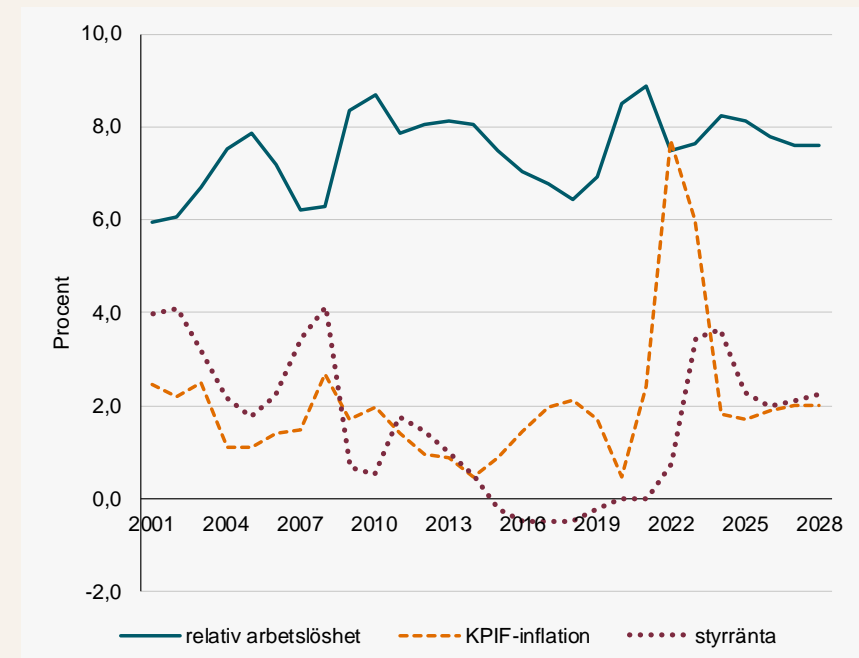
Konjunkturuppgång i sikte!

Svensk BNP-tillväxt
Årlig procentuell förändring och bidrag, procentenheter



Källor: Statistiska centralbyrån och Sveriges Kommuner och Regioner.

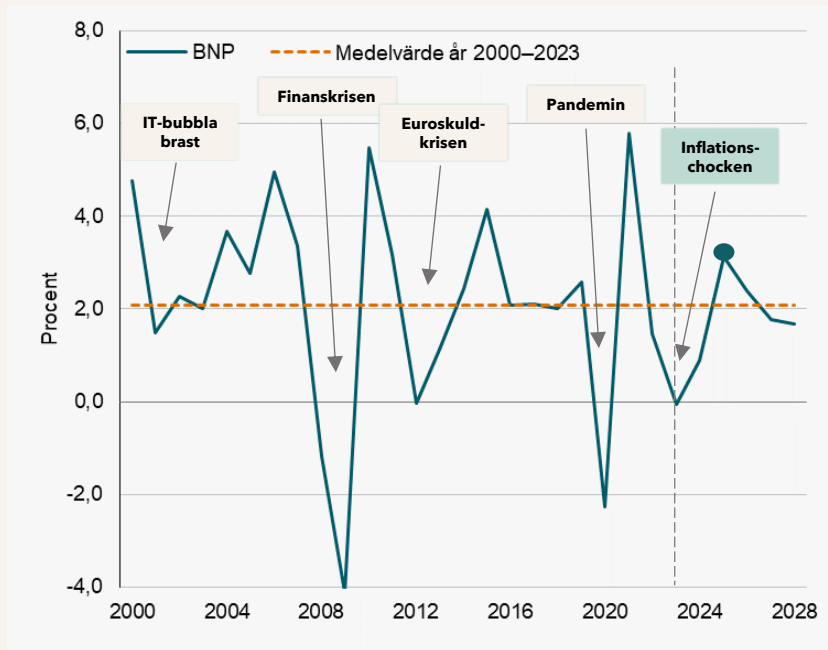
Arbetslöshet, inflation och styrränta
Procent



Källor: Statistiska centralbyrån och Sveriges Kommuner och Regioner.

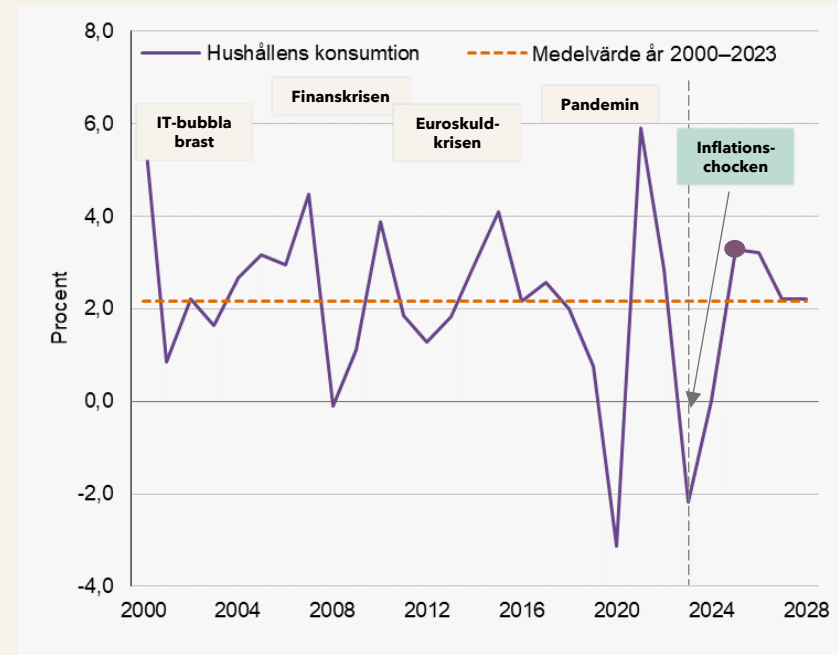
Hushållens konsumtion lyfter BNP men inte mycket

Svensk BNP-tillväxt
Årlig procentuell förändring



Källor: Statistiska centralbyrån och Sveriges Kommuner och Regioner.

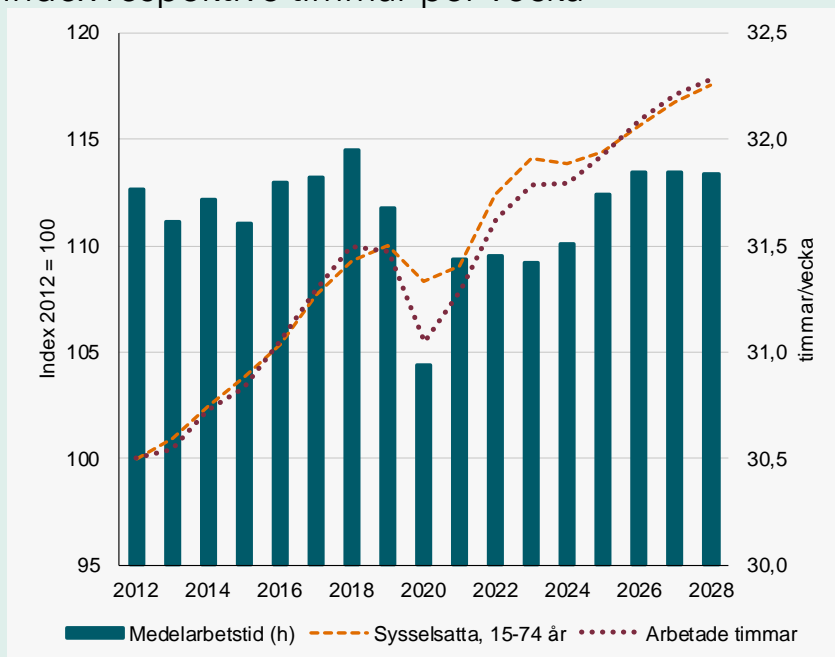
Hushållens konsumtionstillväxt
Årlig procentuell förändring



Källor: Statistiska centralbyrån och Sveriges Kommuner och Regioner.

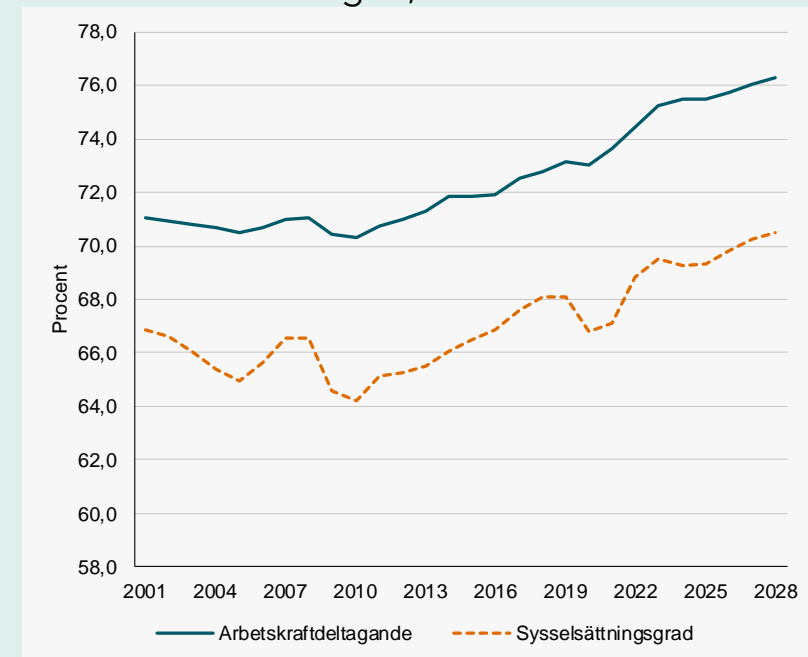
Färre sysselsatta 2024 men stark trend uppåt

Sysselsatta, arbetade timmar och medelarbets-tid
Index respektive timmar per vecka



Källor: Statistiska centralbyrån och Sveriges Kommuner och Regioner.

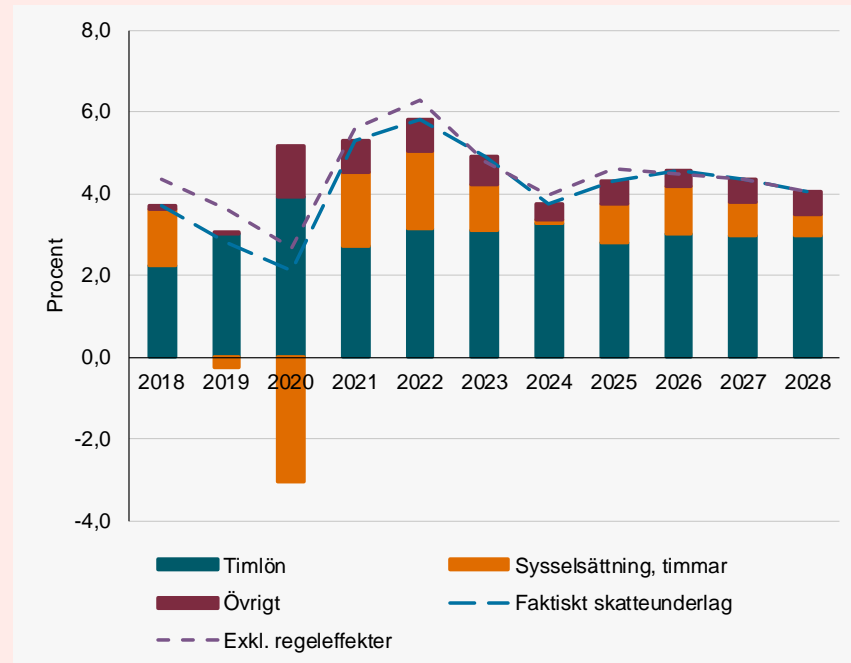
Arbetskraftsdeltagande och sysselsättningsgrad
Andel av befolkningen, 15-74 år



Källor: Statistiska centralbyrån och Sveriges Kommuner och Regioner.

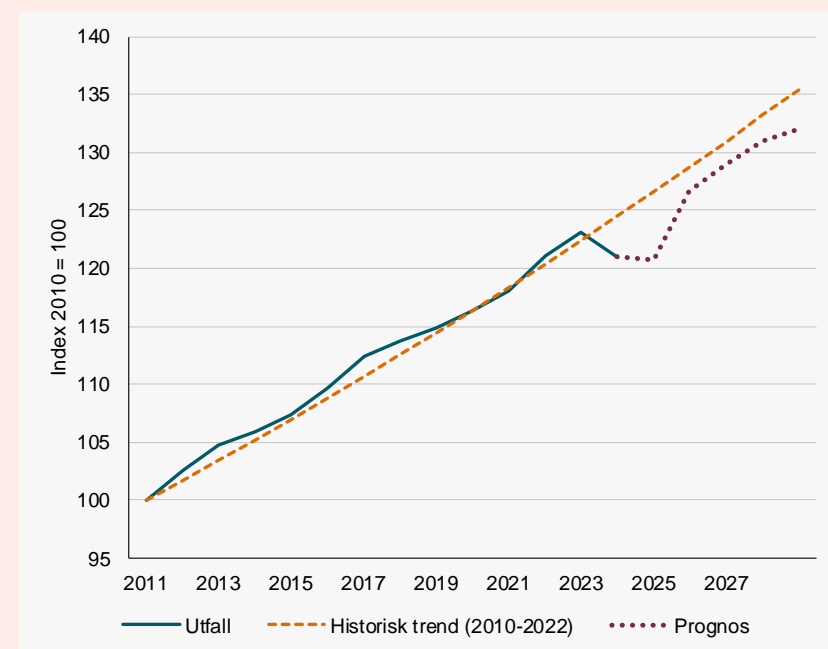
Starkt skatteunderlag 2025: fler timmar och låga priser

Nominellt skatteunderlag
Procent



Källor: Skatteverket och Sveriges Kommuner och Regioner.

Realt skatteunderlag
Index 2010 = 100

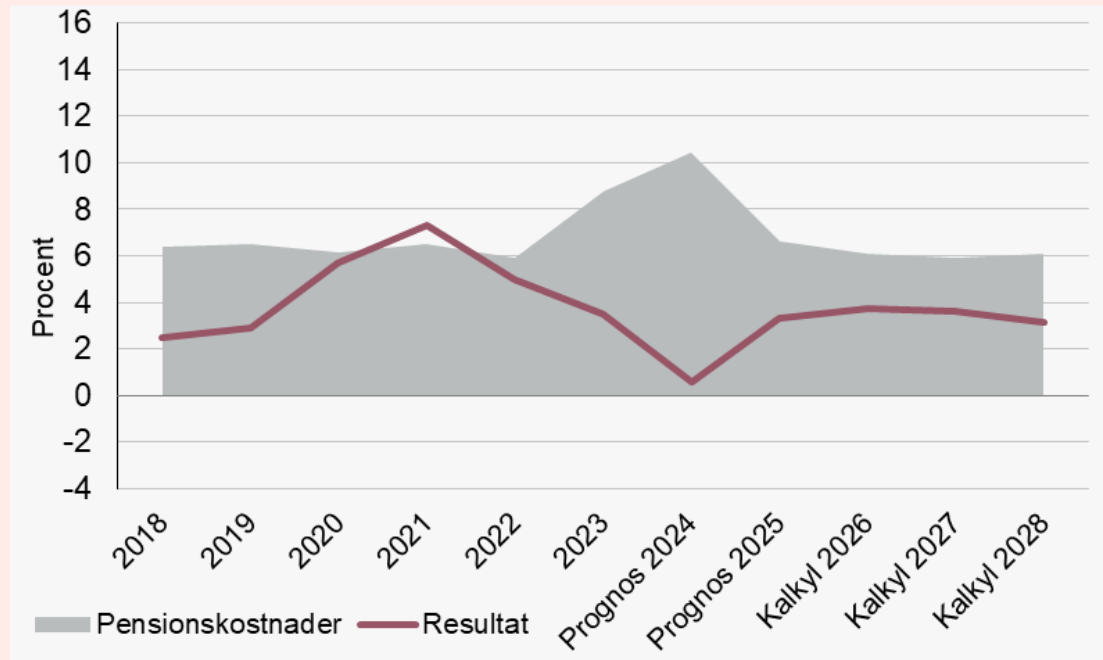


Källor: Skatteverket och Sveriges Kommuner och Regioner.

Stora skillnader mellan regioner och kommuner

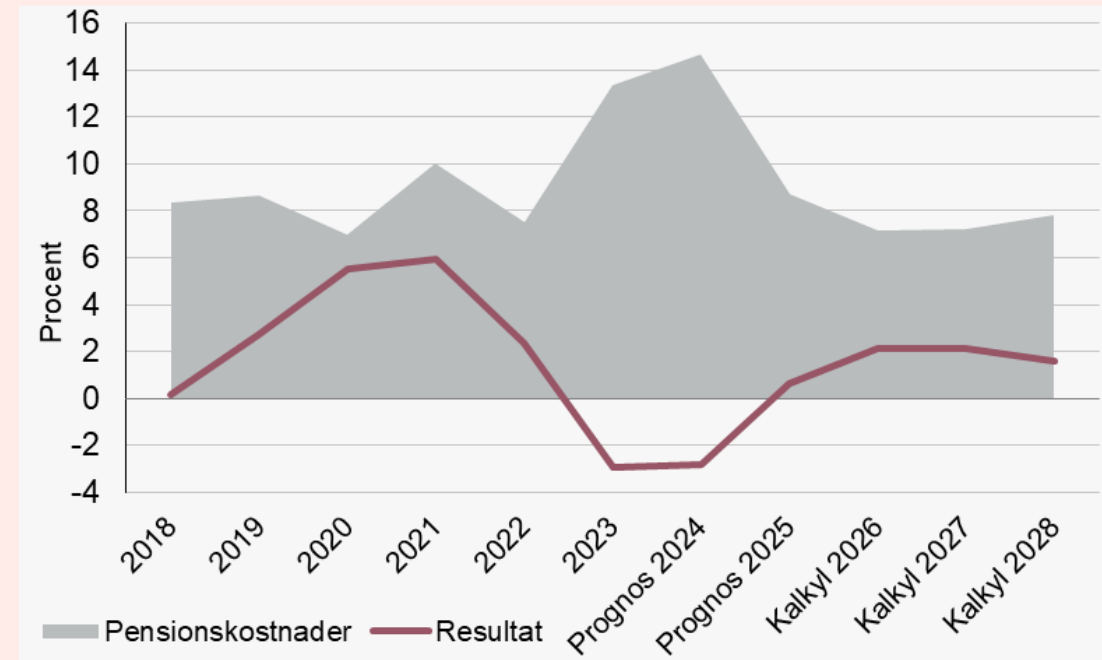
Kommunerna

Procent av skatter och bidrag

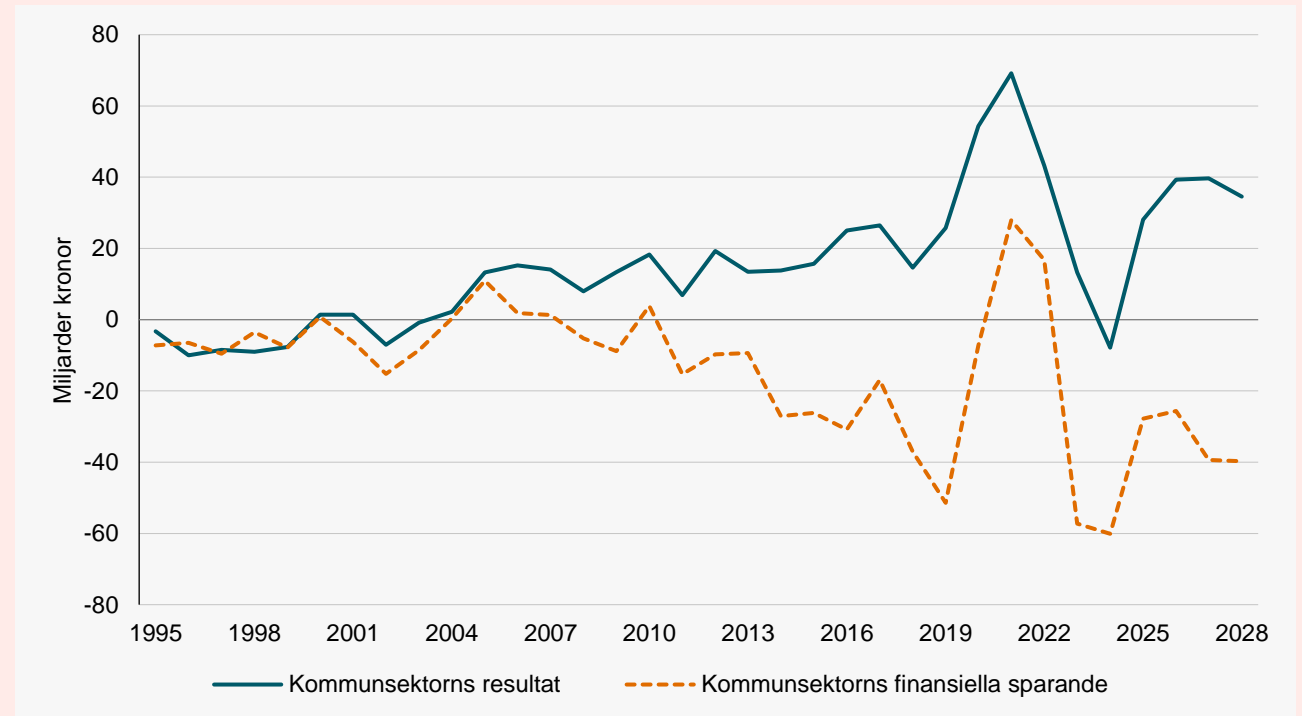


Regionerna

Procent av skatter och bidrag



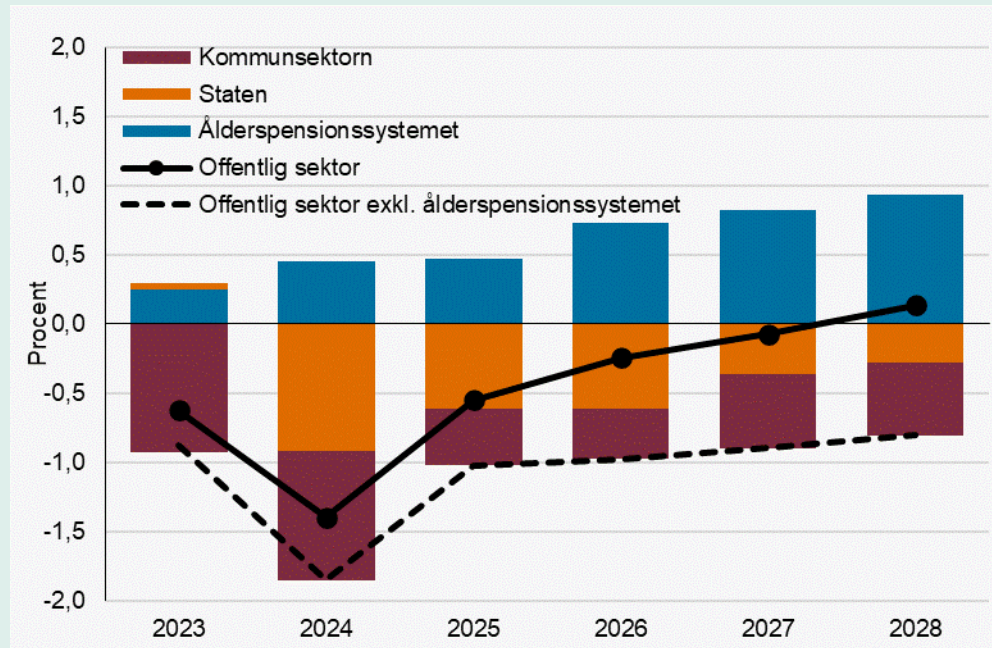
Trots starkare
resultat
försämras det
finansiella
sparandet över
tid



Källor: Statistiska centralbyrån och Sveriges Kommuner och Regioner.

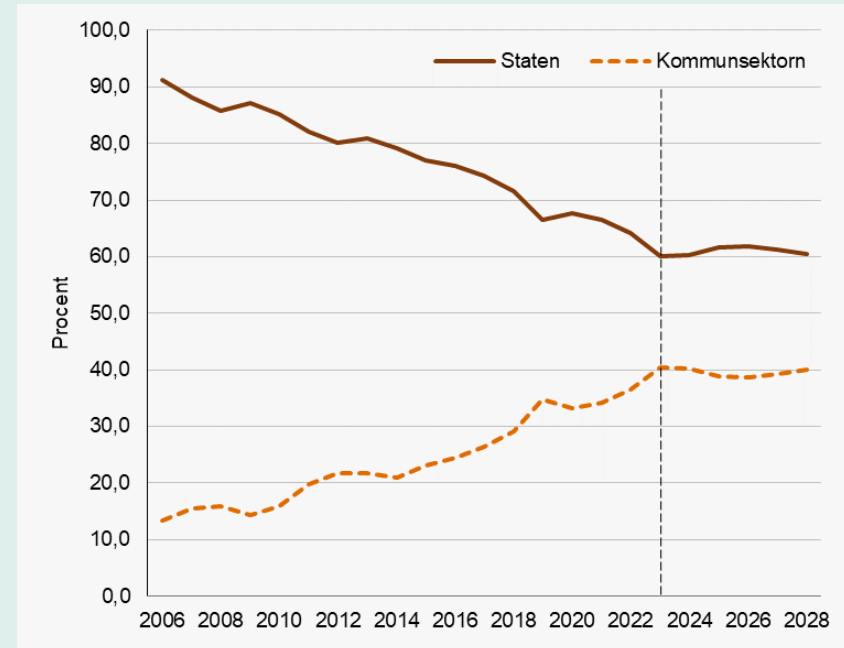
Svaga offentliga finanser men skuldkvoten stabil

Finansiellt sparande i offentlig sektor
Procent av BNP



Källor: Statistiska centralbyrån och Sveriges Kommuner och Regioner.

Maastrichtskulden, skuldkvoter i delsektorer
Andel av totala offentliga bruttoskulden



Källor: Statistiska centralbyrån och Sveriges Kommuner och Regioner.

SKR:s medskick

1. Frigör utrymme för samhällsviktiga investeringar
2. Säkerställ en hållbar fördelning av skuld och risker mellan stat och kommunsektor
3. Värdesäkra de generella statsbidragen
4. Inför tydliga principer för användning av riktade statsbidrag
5. Ett mer flexibelt regelverk för ekonomistyrningen i kommuner och regioner

Läs mer i rapporten En stabil välfärd i vardag och kris (SKR 2024).



TACK för oss!

