

Kompetensforum

Pensionsekonomi för ekonomer

Per-Axel Carlsson och Camilla Hiertner
2024-10-25

Agenda

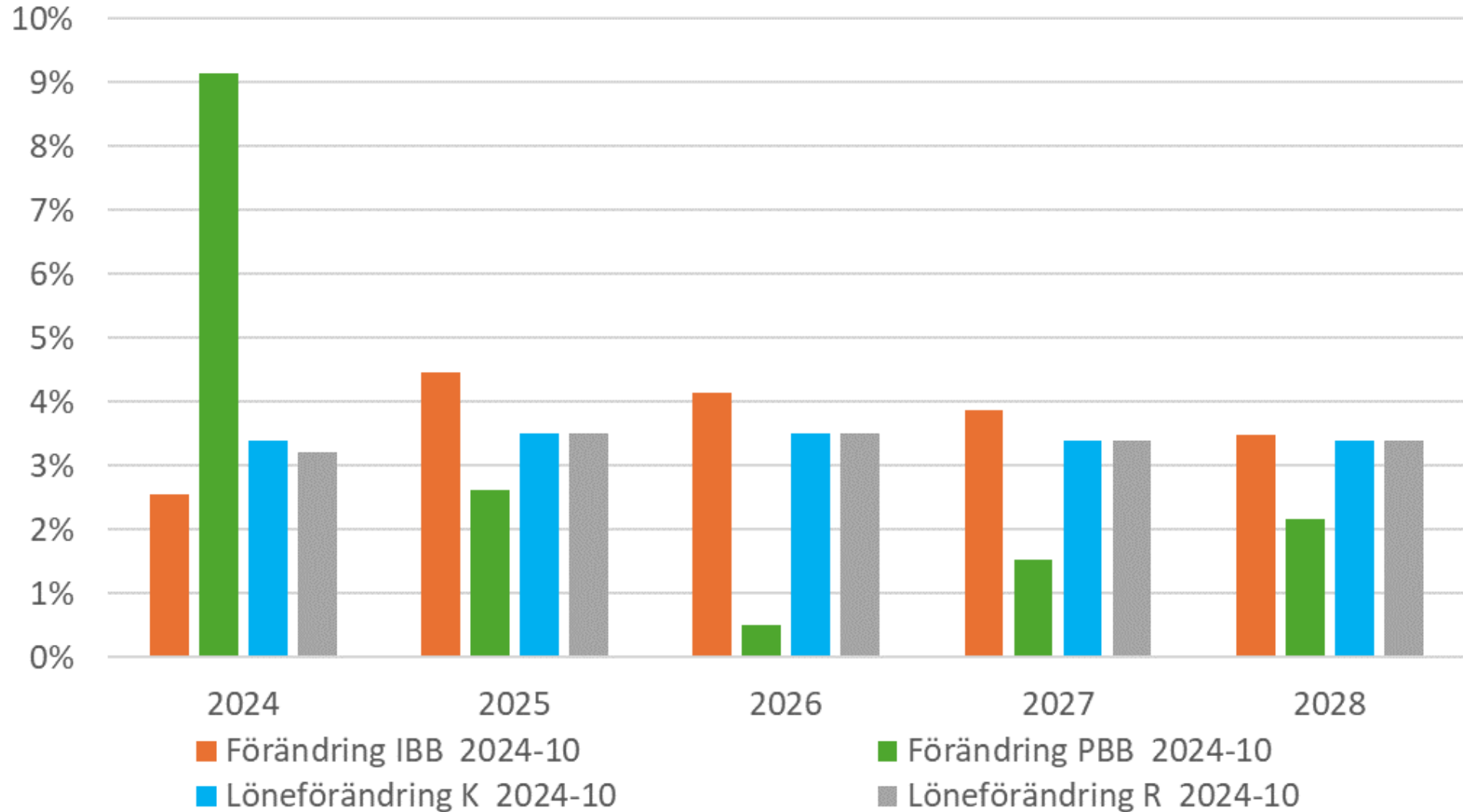
- Pensionskostnads på kort sikt: Uppdaterade prognosparametrars påverkan på pensionsekonomi
- Pensionskostnad på lång sikt:
 - Från förmånsbestämt till avgiftsbestämt
 - Långtidsprognoser
- Reflektion av senaste årens fluktuationer med framåtblick i grupp

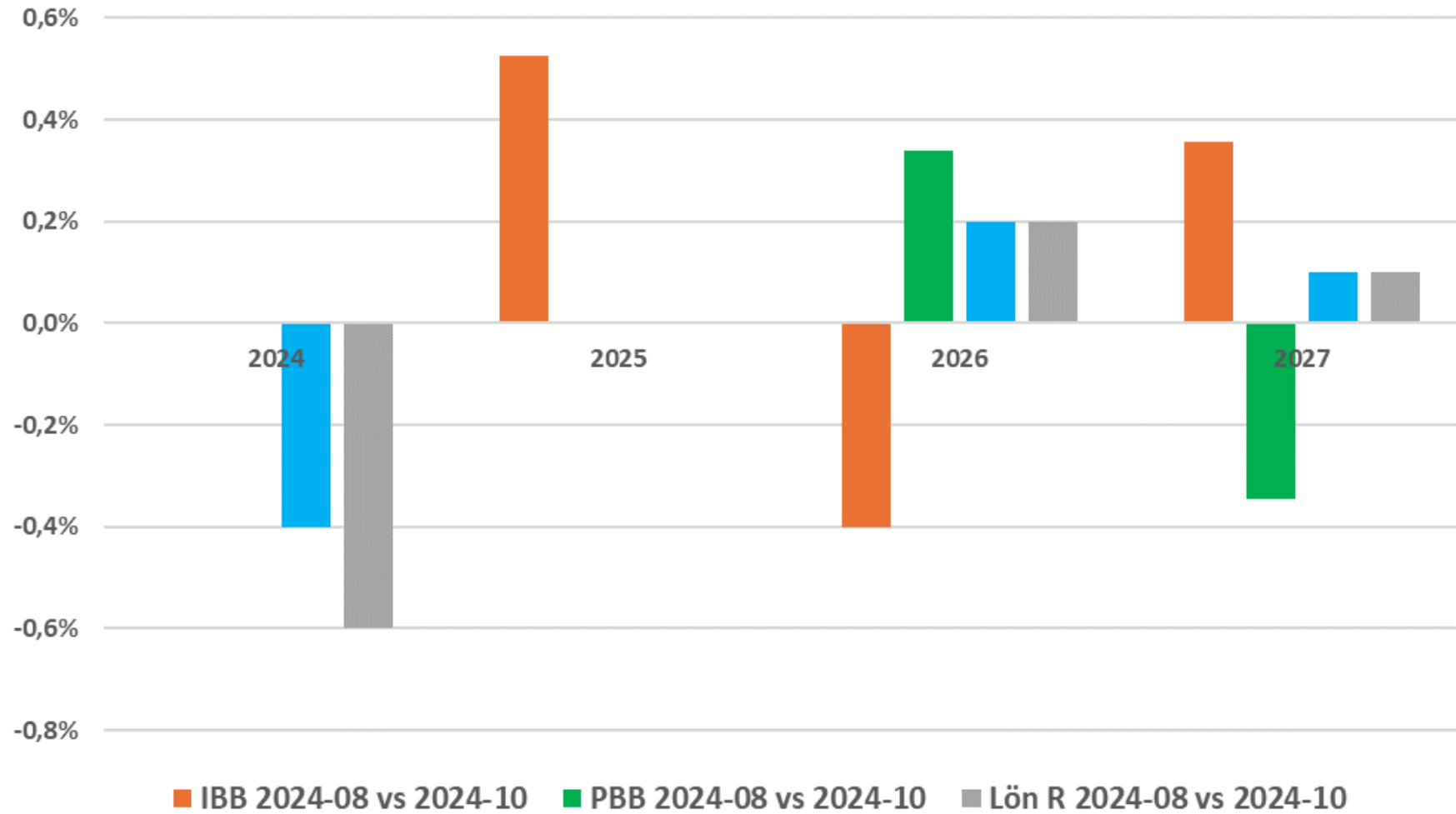


SKANDIKON

pensionsskuld@skandikon.se

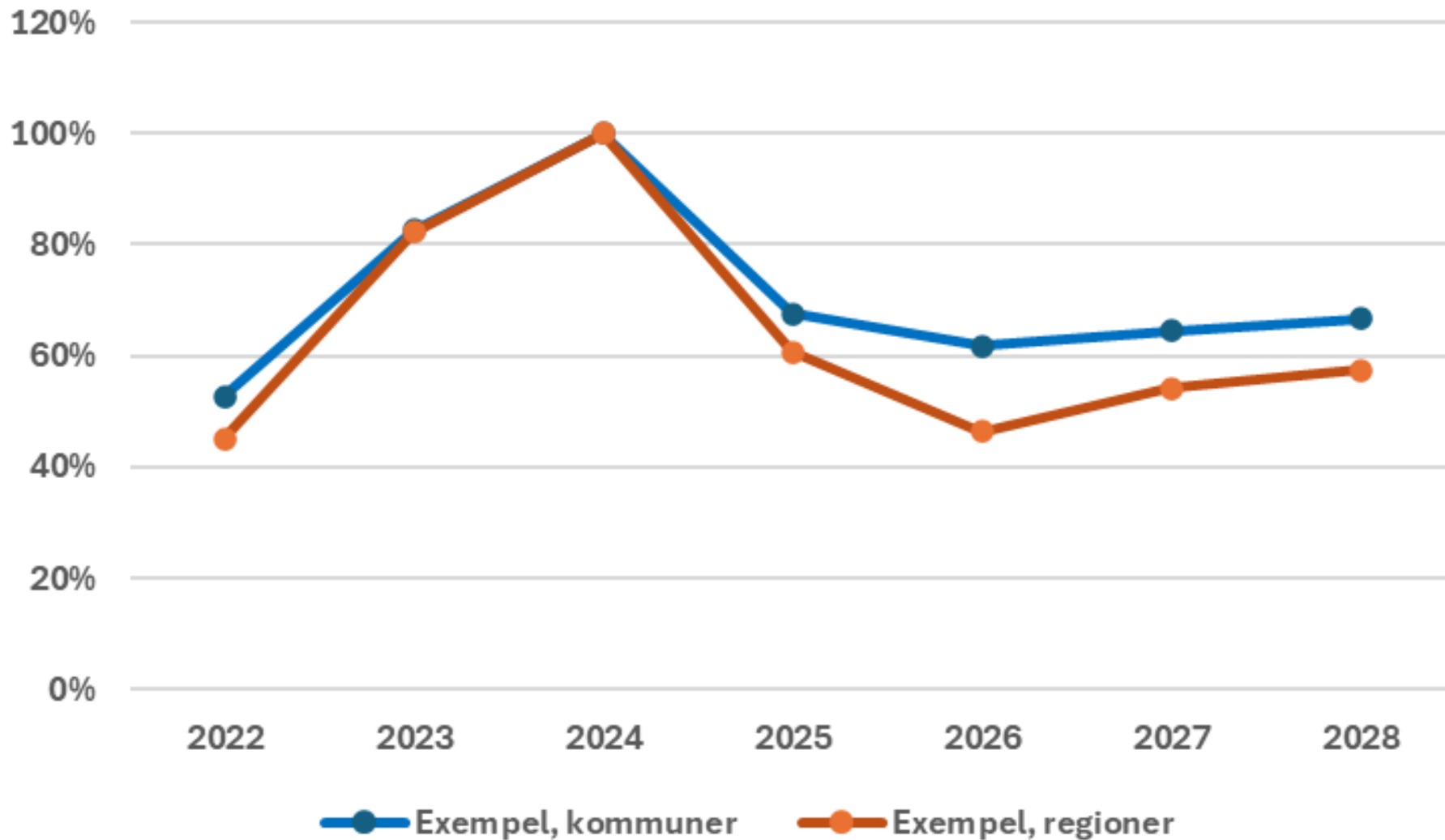
Uppdaterade prognosparametrars påverkan på pensionsekonomi





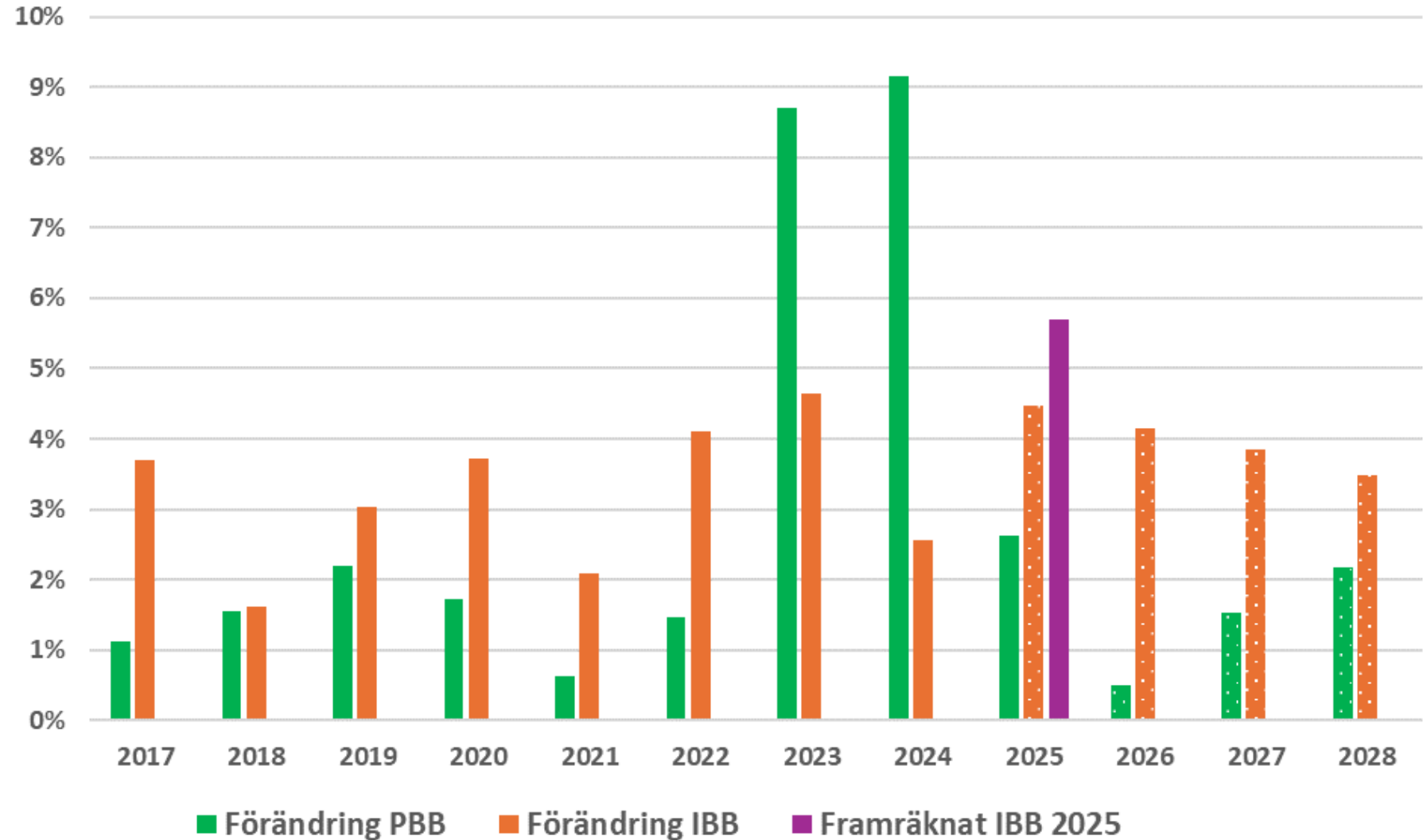
Förändring pensionskostnad orsakad av förändrade prognosparametrar – jämfört med beräkningar 2024-08-31 för exempelarbetsgivare





Höjning av **inkomstbasbeloppet** ger högre tak (7,5 IBB) och därmed lägre kostnad.

Höjning av **prisbasbeloppet** ger högre indexering och därmed högre kostnad





SKANDIKON

pensionsskuld@skandikon.se

Från förmånsbestämt till avgiftsbestämt

Förmånsbestämd pension jämfört med Avgiftsbestämd pension

Förmånsbestämd pension

Arbetsgivaren utlovar en förmån i pension.

Uttrycks som en procentsats av lönen. Baseras på ett lönebegrepp och ett tidsbegrepp.

Avgifts(premie)bestämd pension

Arbetsgivaren betalar löpande en procentsats av lönen till en pensionsförsäkring som arbetstagaren väljer.

Förmånsbestämd pension jämfört med Avgiftsbestämd pension

Förmånsbestämd pension

- Arbetstagaren vet vad den får för pension
- Osäker och volatil kostnad för arbetsgivaren
- Kräver mycket administration
- Förmån beräknas på historiska löner

Avgifts(premie)bestämd pension

- Förmånen är okänd före pensionering
- Arbetstagaren står risken
- Avgiften är en procentsats av lön
- Tydlig och förutsägbar kostnad för arbetsgivaren
- Avgiften baseras på aktuell lön – viktigt att rapportera rätt i tid – annars blir det kompensationer

Beräkning av kostnad KAP-KL

Förmånsbestämd pension

Löner, anställningstider etc.

Avgiftsbestämd pension

4,5% på lön upp till 30 inkomstbasbelopp

Beräkning av kostnad AKAP-KR

Avgiftsbestämd pension

0-7,5 lbb	7,5-30 lbb
6 %	31,5 %

Rapportering av lön sker halvårsvis → skiktet beräknas om till 3,75-15 inkomstbasbelopp.

Skiktet beräknas utifrån anställningstid.

3,75 inkomstbasbelopp = 285 750 kr

Avgiften indexeras med prisbasbeloppsökningen från föregående år

Vid försenad förmedling har individen rätt till kompensation: 8% + referensränta

Beräkning av kostnad AKAP-KR

Exempel: Lisa arbetar 1 juni 2023 – 31 dec 2023. Lisa tjänar 50 000 kr/månad.

Halvår 1 Lön: 50 000 kr

Halvår 2 Lön: 300 000 kr

Beräkning för Halvår 1

Skiktet måste justeras pga enbart anställd 1 månad.

Skikt = $285\,750 / 6 = 47\,625$

Avgift = $(47\,625 * 0,06 + 2\,375 * 0,315) * 57\,300 / 52\,500$
= 3 939 kr

Beräkning för Halvår 2

Skikt 285 750 kr

Avgift = $(285\,750 * 0,06 + 14\,250 * 0,315) * 57\,300 / 52\,500$
= 23 612 kr

Exempel: Lisa arbetar 1 juni 2023 – 31 dec 2023. Lisa tjänar 50 000 kr/månad.

Fel Rapporterar Halvår 1 Lön: 0 kr

Fel Halvår 2 Lön: 350 000 kr

Beräkning för Halvår 1

Avgift = 0 kr

Beräkning för Halvår 2

Skikt 285 750 kr

Avgift = $(285\,750 * 0,06 + 64\,250 * 0,315) * 57\,300 / 52\,500$
= 40 802 kr

Här blir avgiften för låg första halvåret och därför sen och behöver kompenseras. Andra halvåret blir för hög avgift som behöver återtass.

Rapporteringens betydelse

Avgiftsbestämt – måste rapportera rätt lön på rätt anställningstid, direkt!

Kompensation till individ om för försenad förmedling

Kan inte återta premier mer än 3 månader

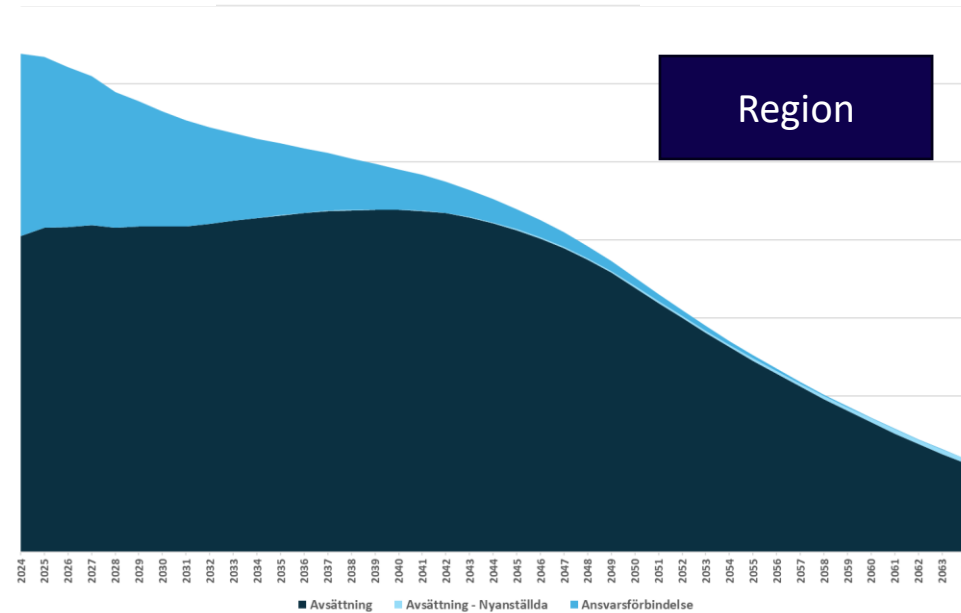
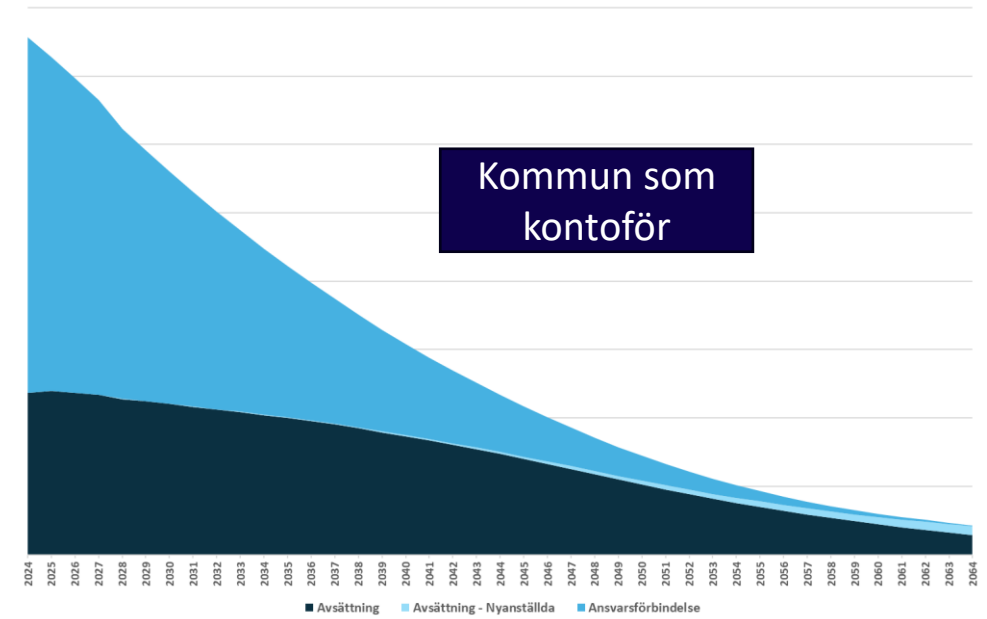
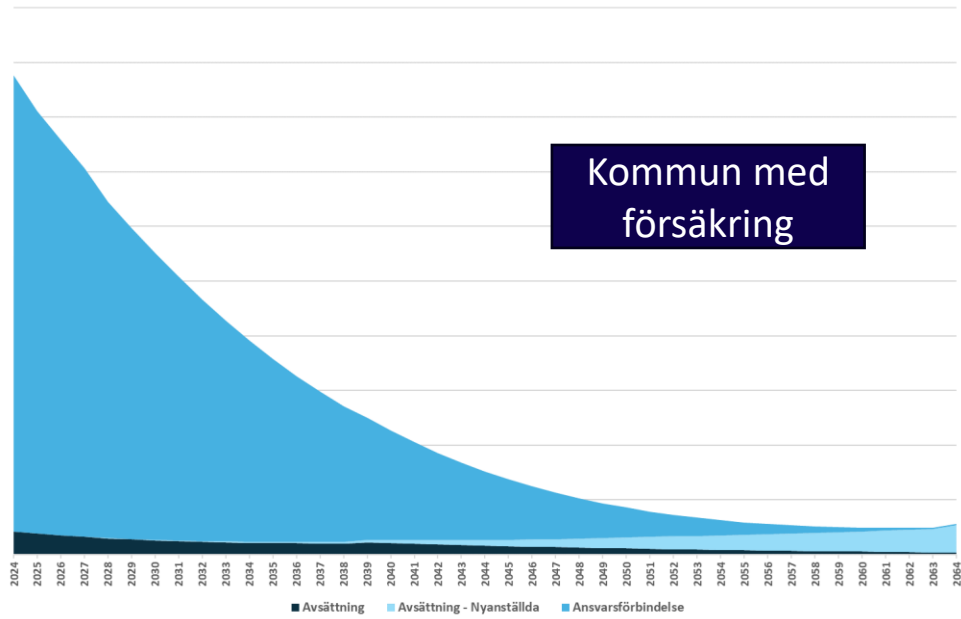
Förmånsbestämt – har 2 år på sig att rapportera

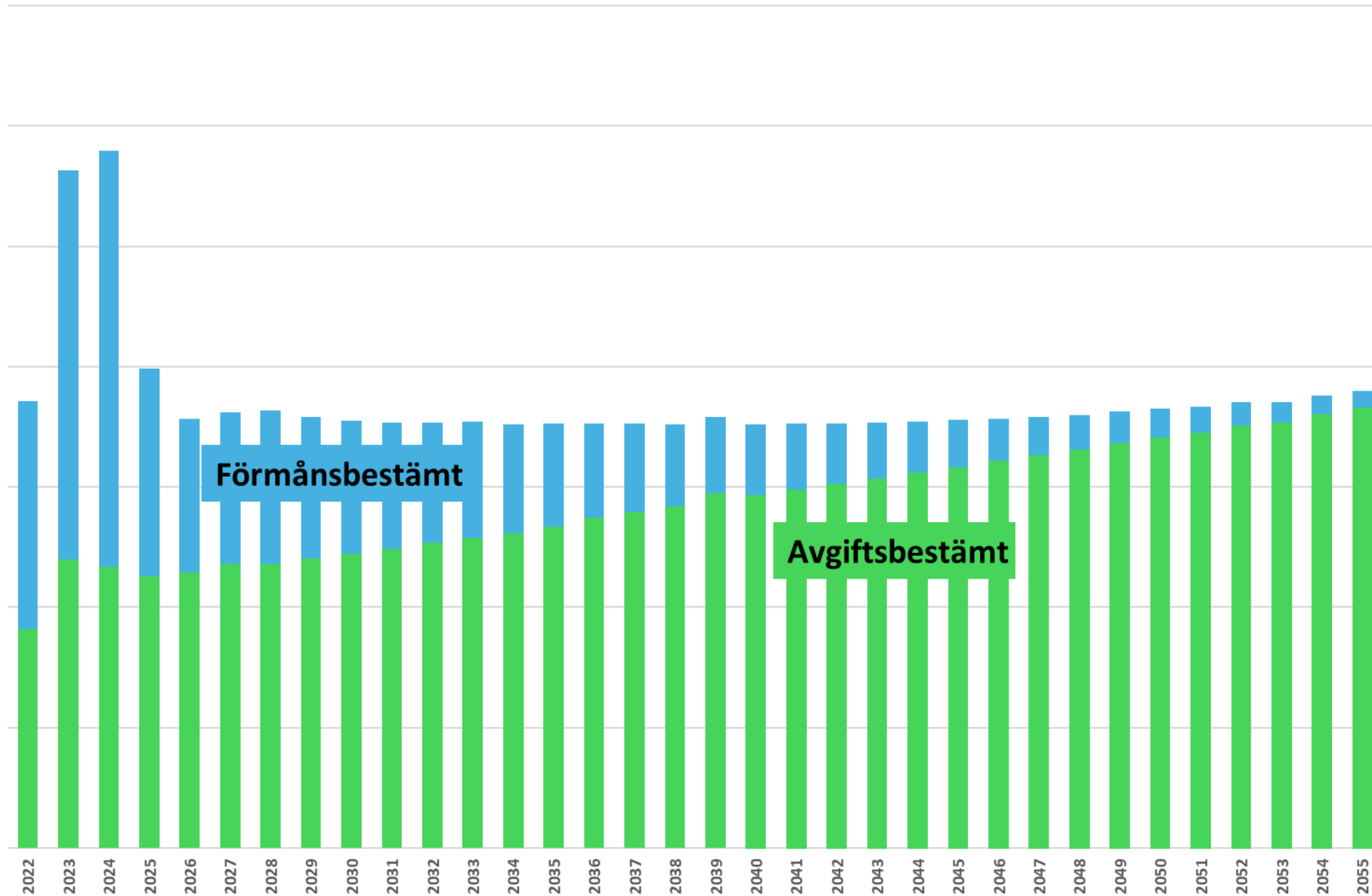


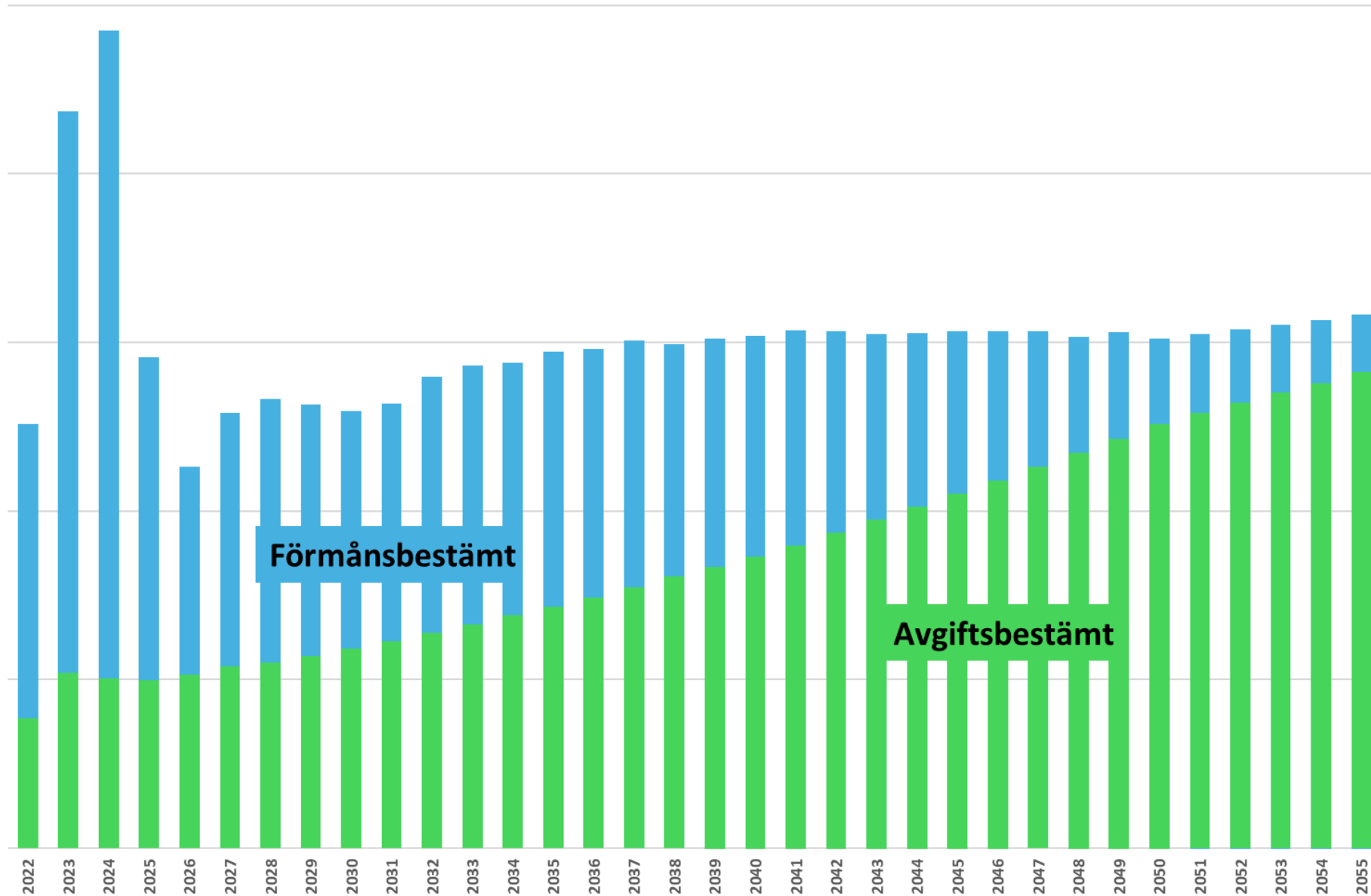
SKANDIKON

pensionsskuld@skandikon.se

Långtidsprognoser

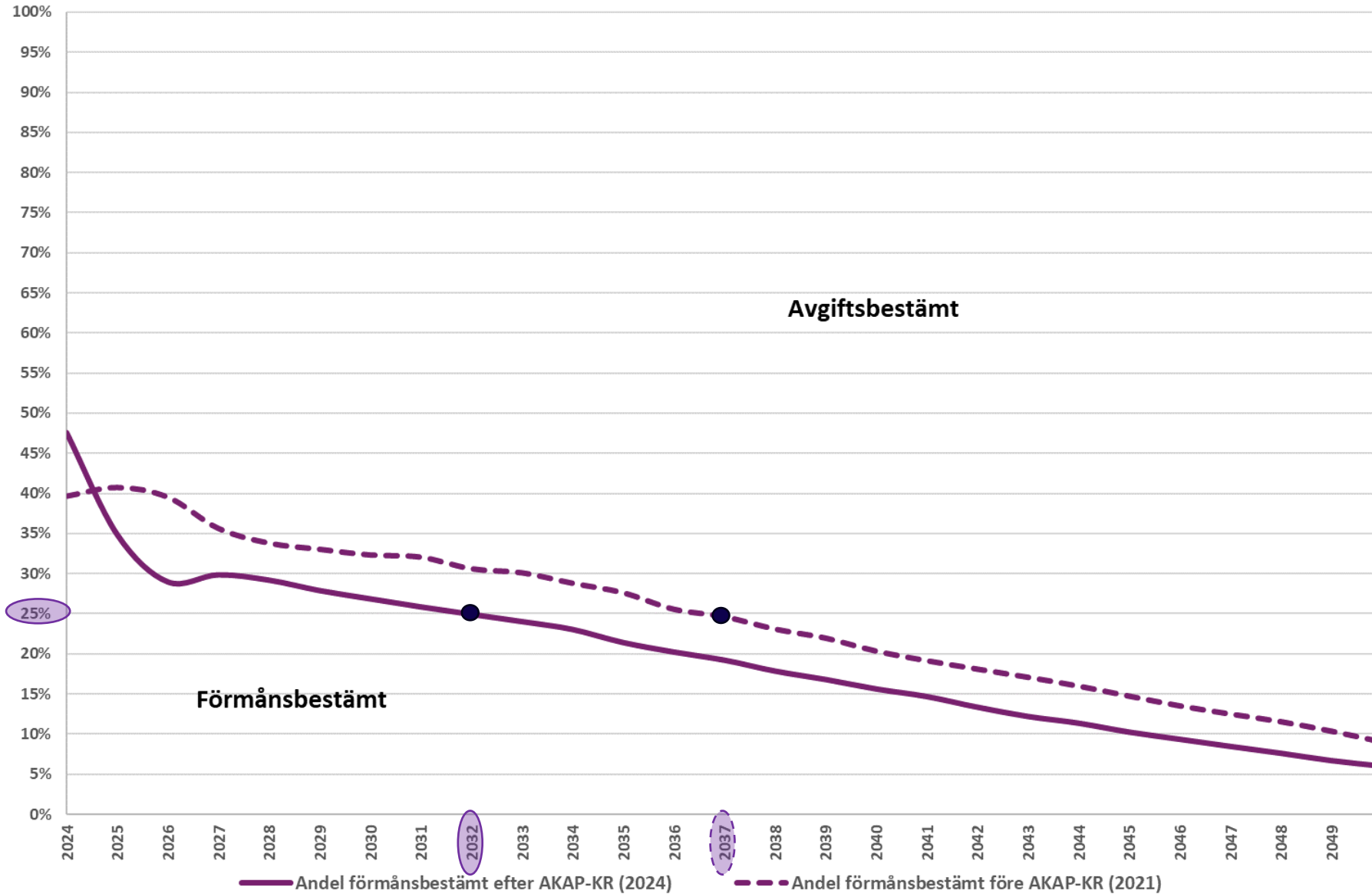






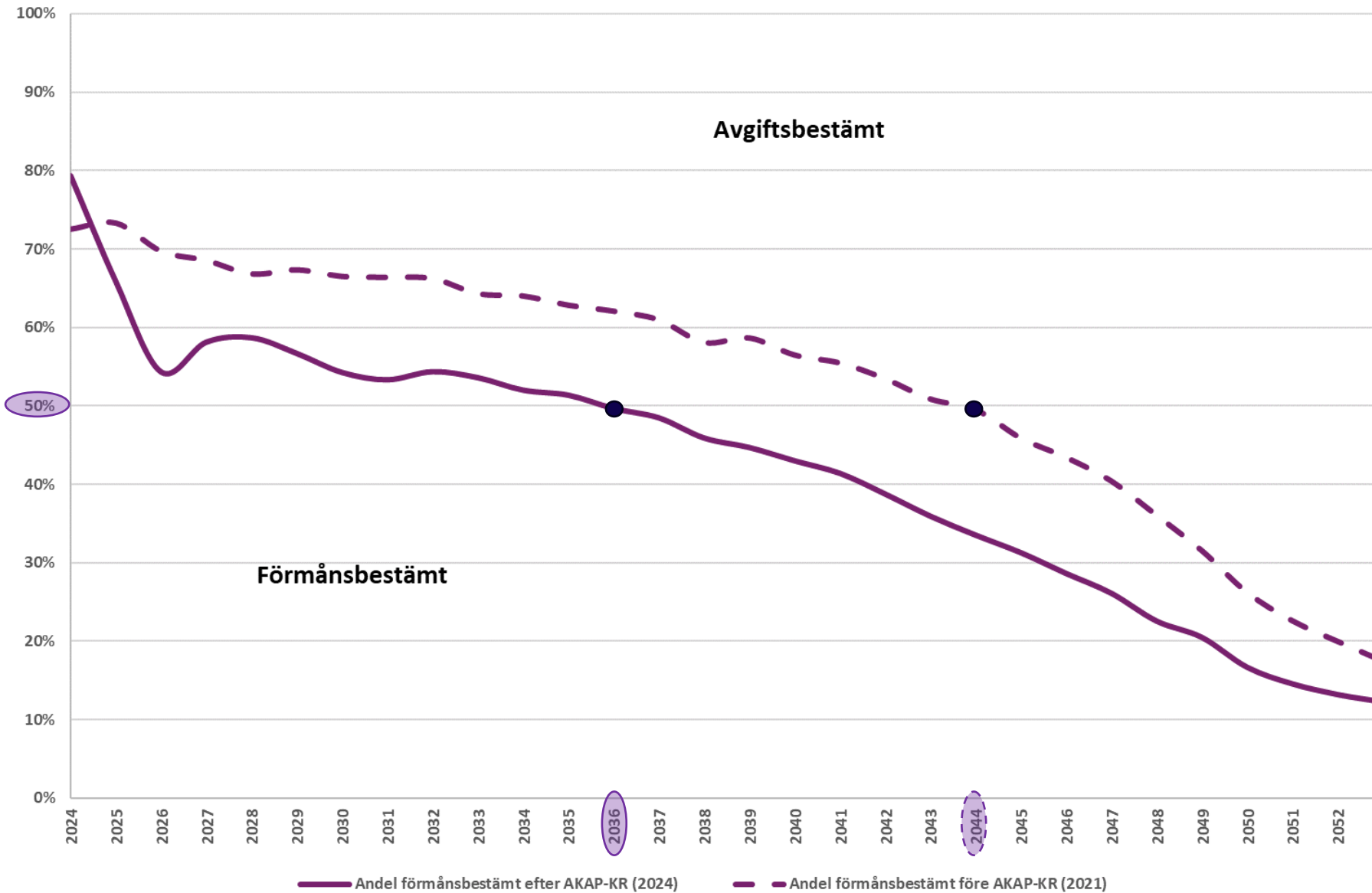
Kostnader: Från förmånsbestämt till avgiftsbestämt

Påverkan av AKAP-KR



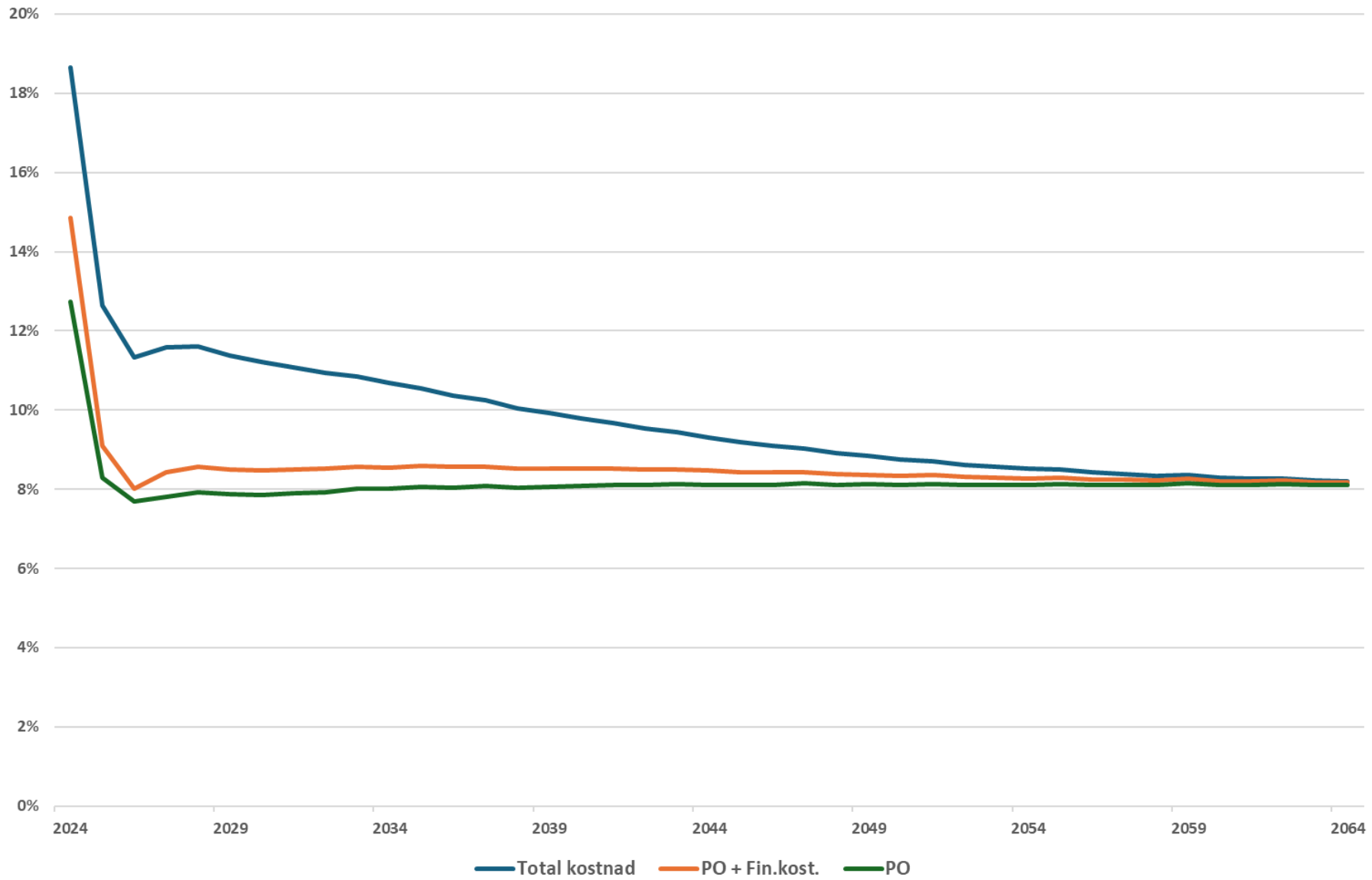
Kostnader: Från förmånsbestämt till avgiftsbestämt

Påverkan av AKAP-KR



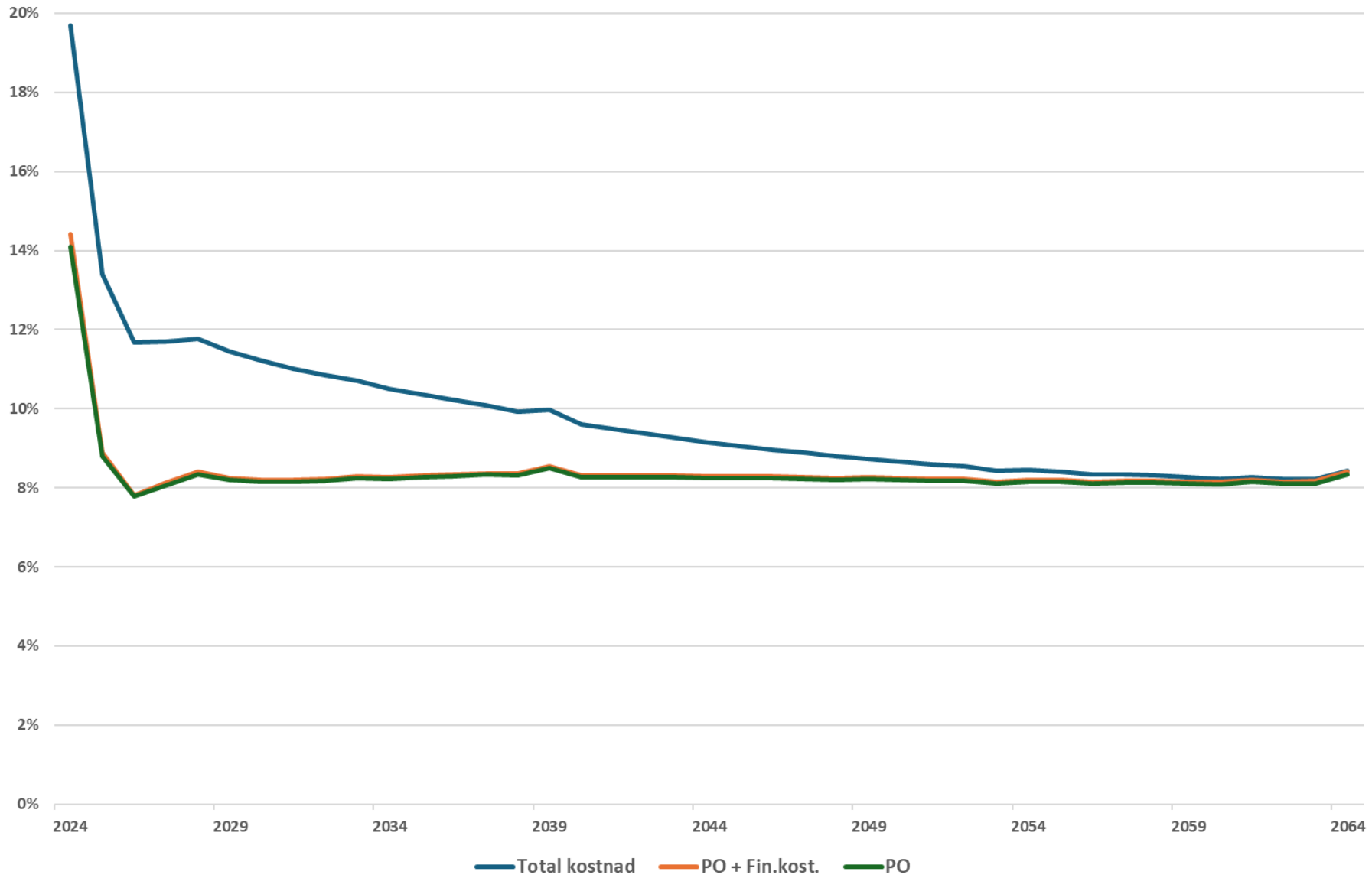
Kostnad kollektivavtalad pension, andel av lön

Pensionsekonomi på lång sikt
Kommun som kontoför



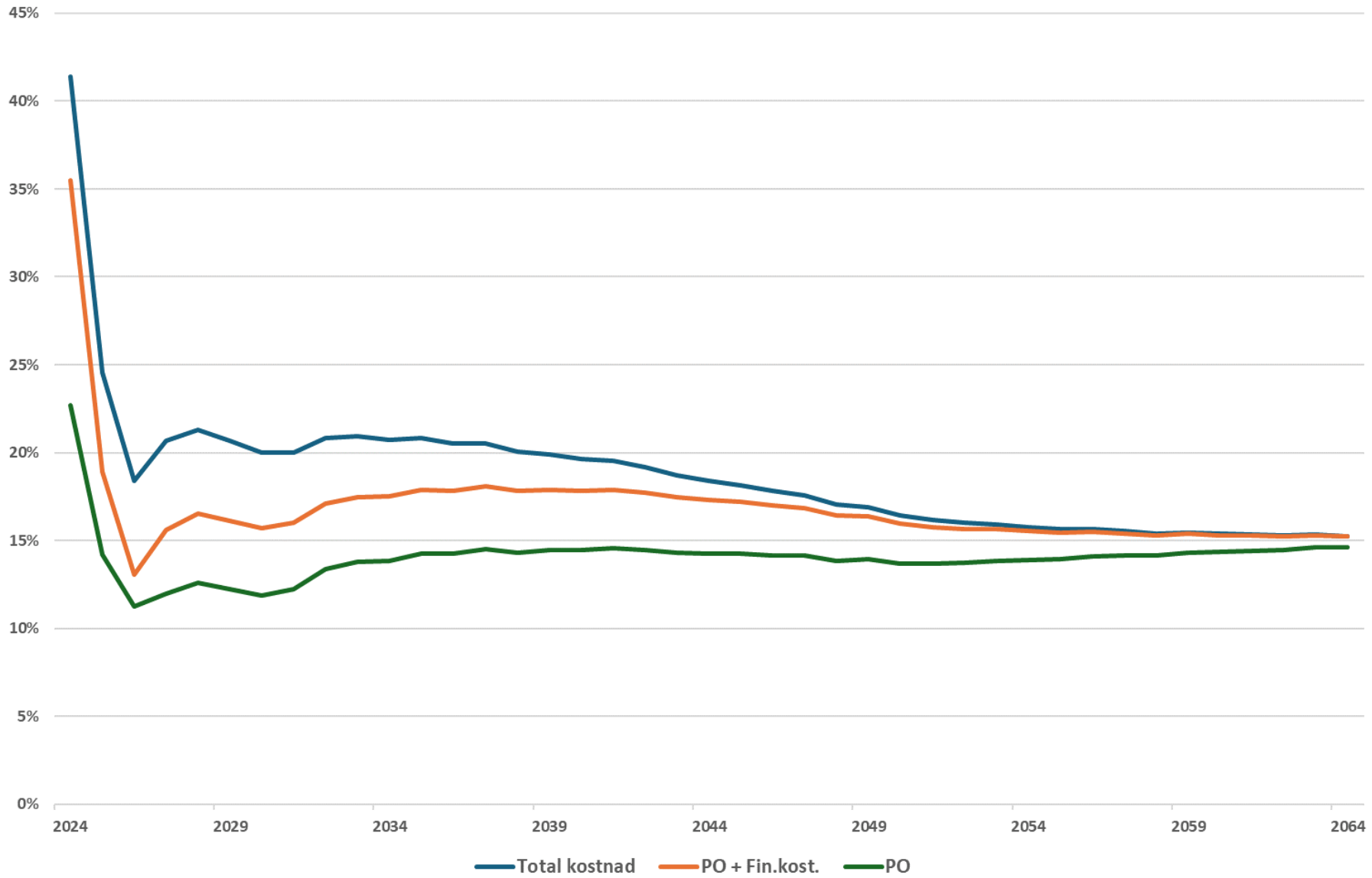
Kostnad kollektivavtalad pension, andel av lön

Pensionsekonomi på lång sikt
Kommun med försäkring



Kostnad kollektivavtalad pension, andel av lön

Pensionsekonomi på lång sikt
Region





SKANDIKON

pensionsskuld@skandikon.se

Reflektion i grupp

Hur ser ni på framtiden?

Ökat fokus på pensioner – AKAP-KR, Inflationschock

Från 2021 lugnt – till oro och höga, volatila kostnader

Rapportering blir ännu viktigare

Hur ser ni på pensionskostnaden?

Hur har ni hanterat de senaste åren med höga kostnader?

Hur tänker ni framåt, vågar ni tro på lägre kostnader?