

Ekonomiska läget

Kompetensforum

Erik Törnblom, sektionschef Ekonomisk analys, SKR



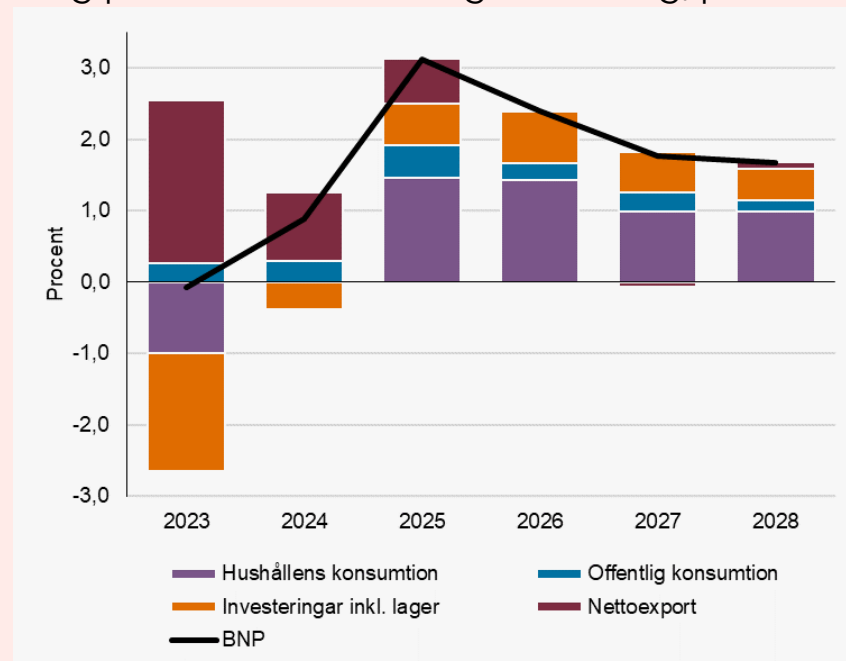
Agenda

- Det makroekonomiska läget
- Den demografiska utvecklingen
- Det ekonomiska läget i kommuner och regioner
- Finanspolitiska ramverket



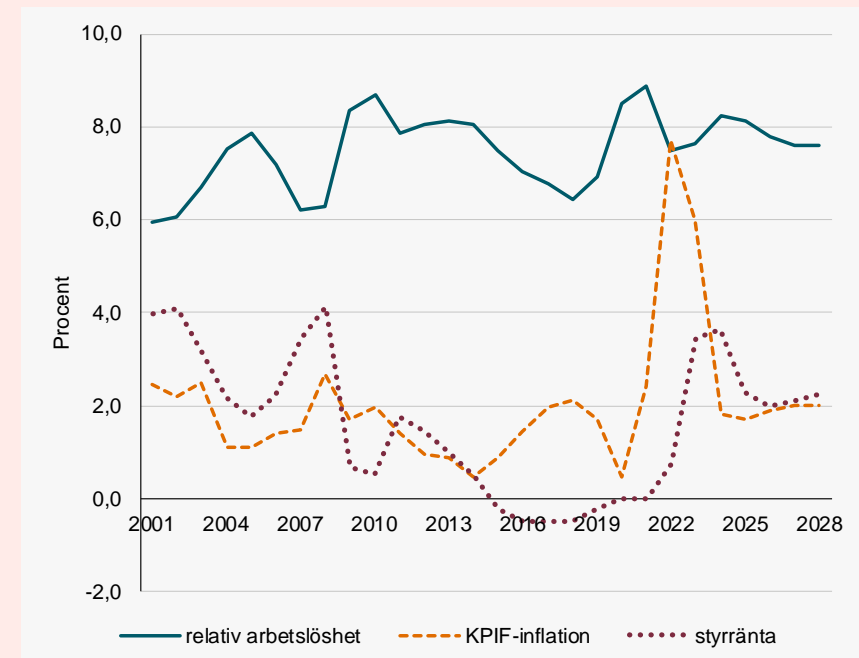
Konjunkturuppgång i sikte!

Svensk BNP-tillväxt
Årlig procentuell förändring och bidrag, procentenheter



Källor: Statistiska centralbyrån och Sveriges Kommuner och Regioner.

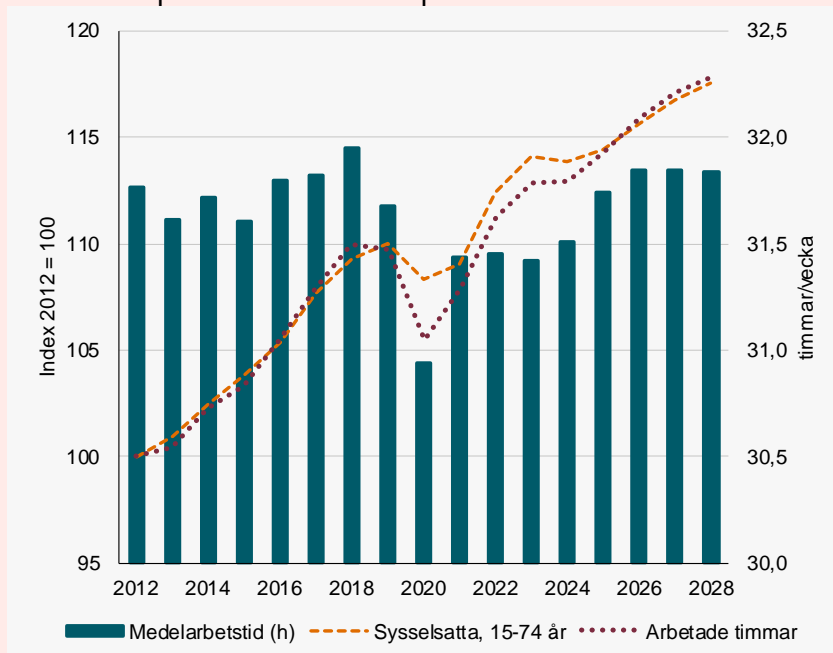
Arbetslöshet, inflation och styrränta
Procent



Källor: Statistiska centralbyrån och Sveriges Kommuner och Regioner.

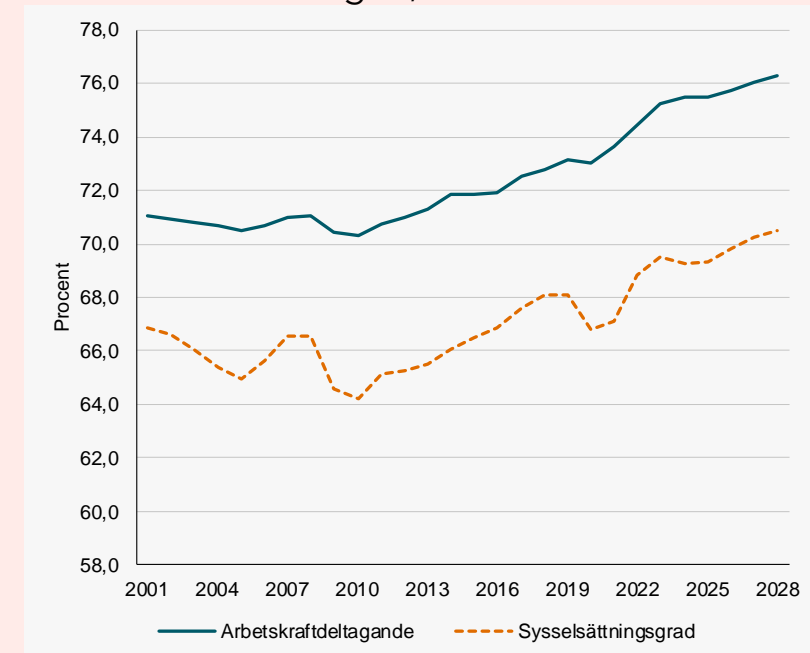
Färre sysselsatta 2024 men stark trend uppåt

Sysselsatta, arbetade timmar och medelarbetstid
Index respektive timmar per vecka



Källor: Statistiska centralbyrån och Sveriges Kommuner och Regioner.

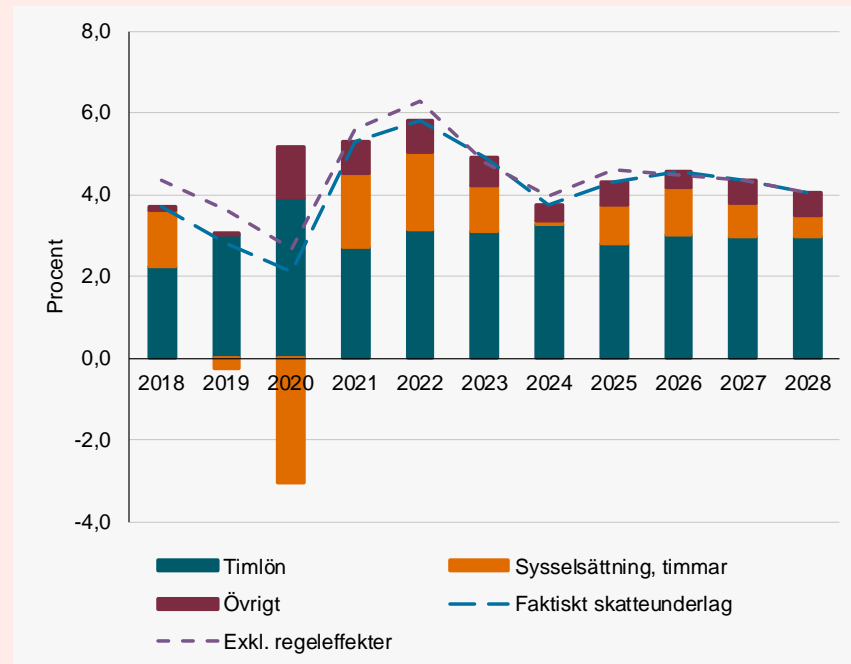
Arbetskraftsdeltagande och sysselsättningsgrad
Andel av befolkningen, 15-74 år



Källor: Statistiska centralbyrån och Sveriges Kommuner och Regioner.

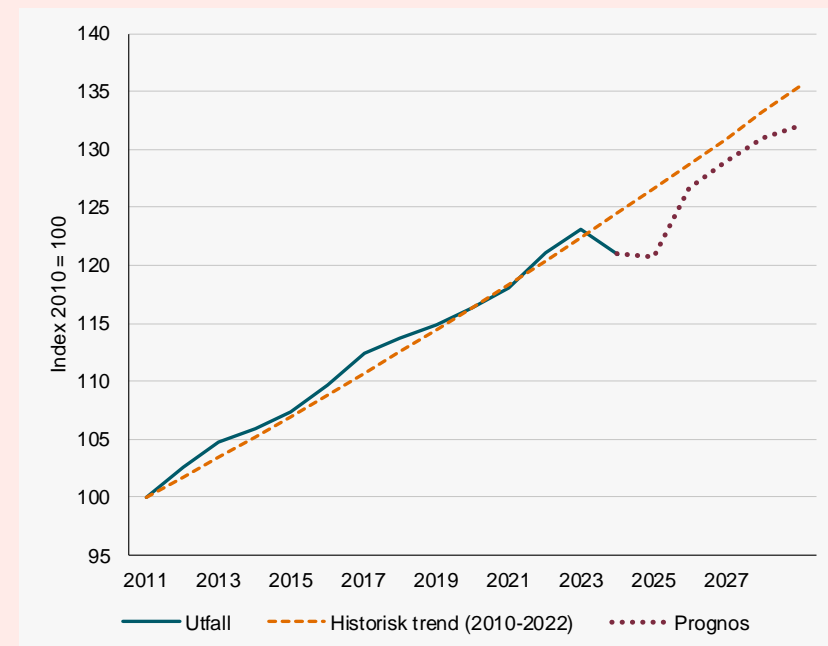
Starkt skatteunderlag 2025: fler timmar och låga priser

Nominellt skatteunderlag
Procent



Källor: Skatteverket och Sveriges Kommuner och Regioner.

Realt skatteunderlag
Index 2010 = 100



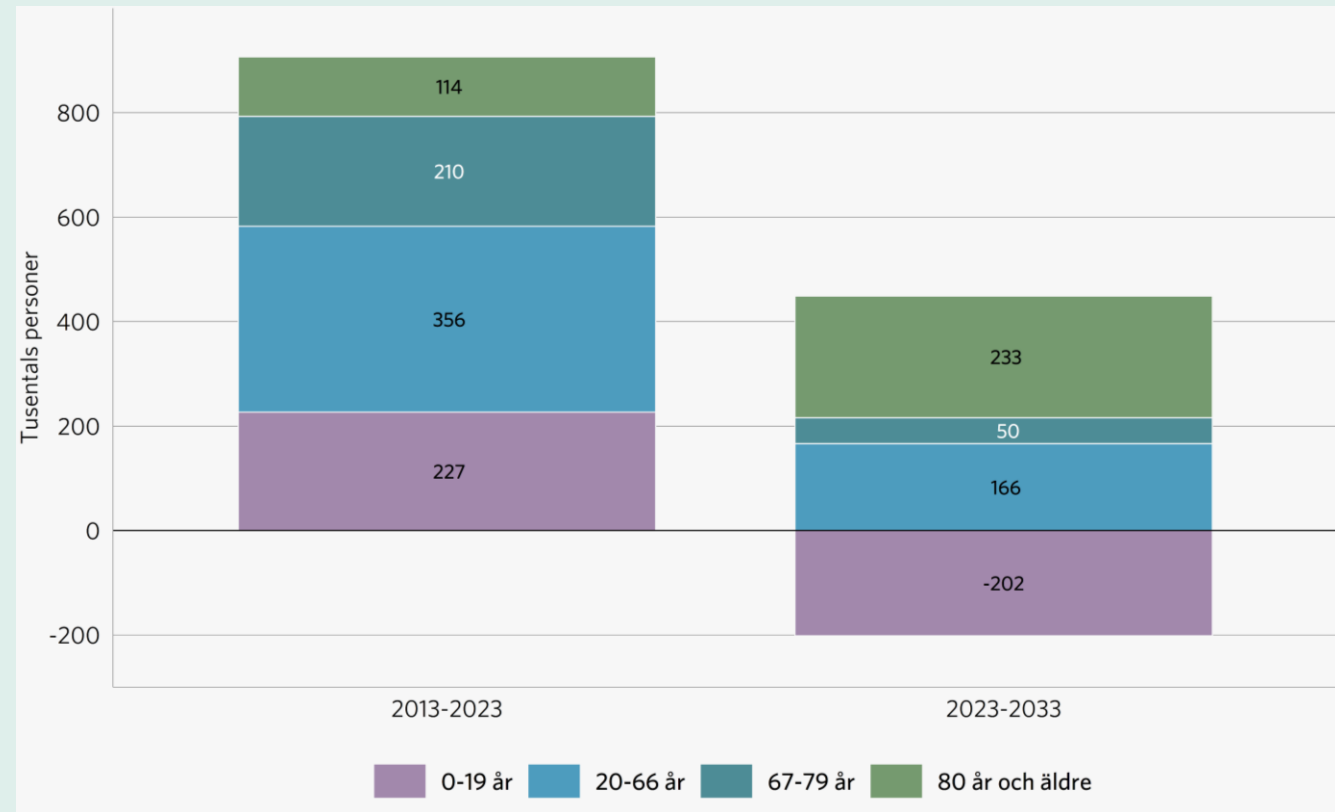
Källor: Skatteverket och Sveriges Kommuner och Regioner.

Den demografiska utvecklingen



Befolkningsökning senaste och nästkommande 10-årsperiod

Tusentals personer

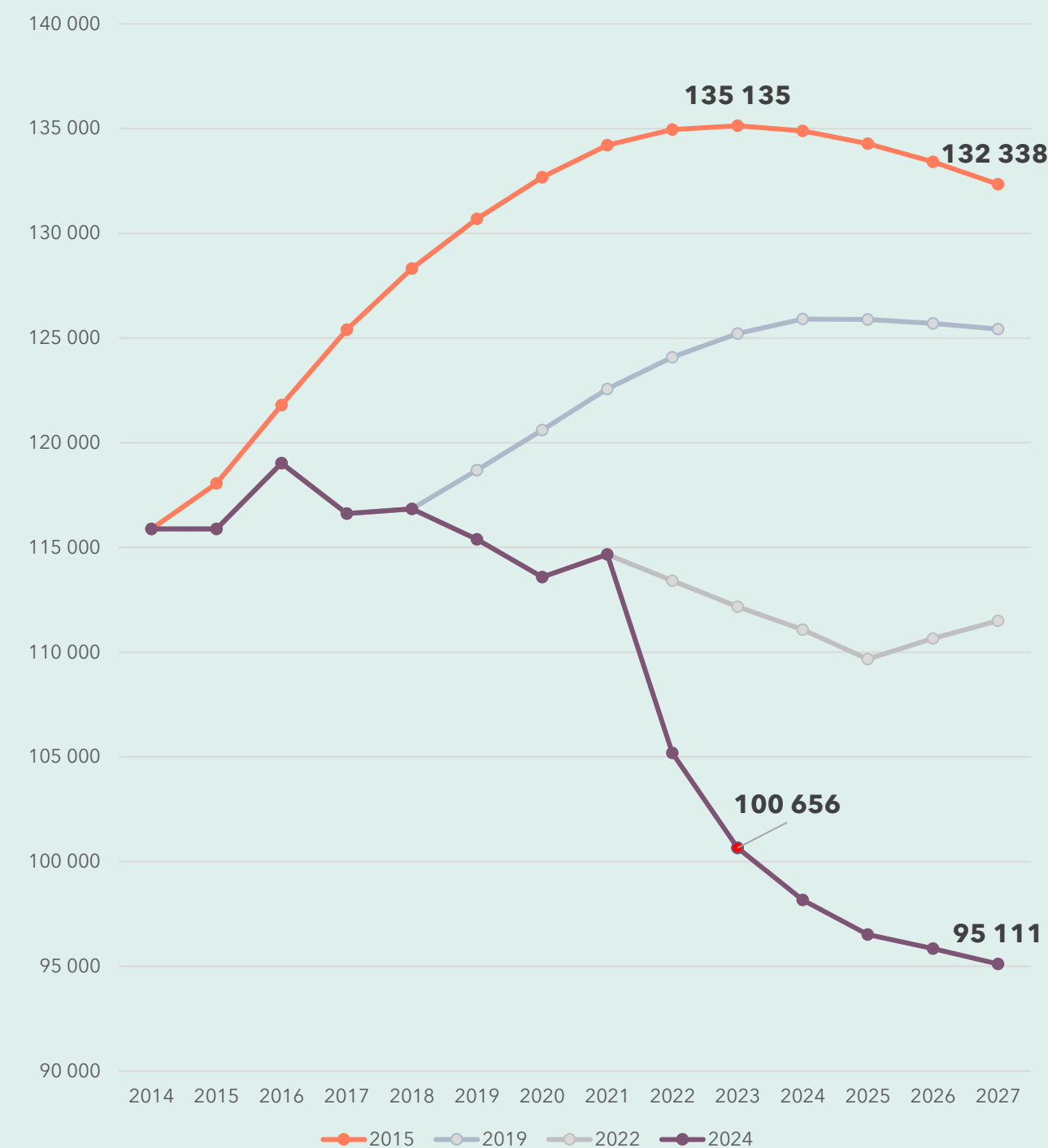


Källa: Statistiska centralbyrån

Stora förändringar i framskrivningarna från SCB

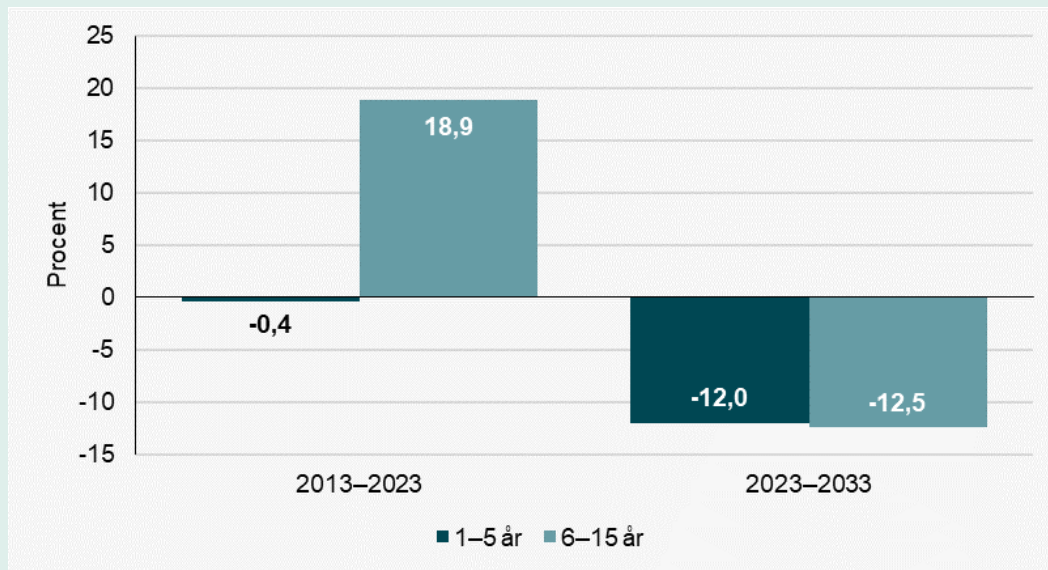
35 000 färre 0-åringar 2023 än
vad som förväntades 2015

Källa: Statistiska centralbyrån



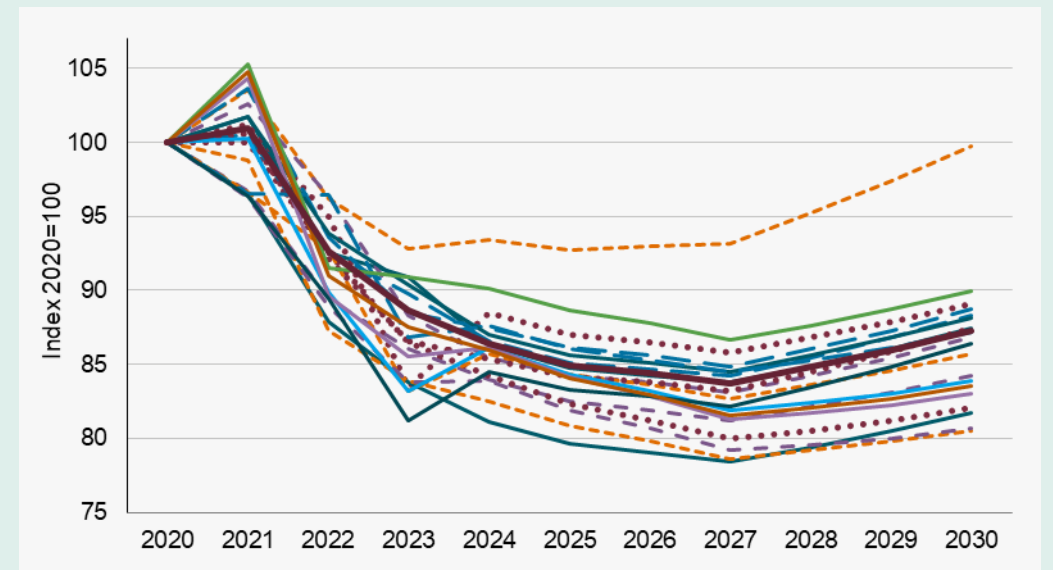
Färre unga skapar behov av ändrade skolstrukturer

Befolkningstillväxten för unga 1-15 år
Procentuell förändring över 10-års period



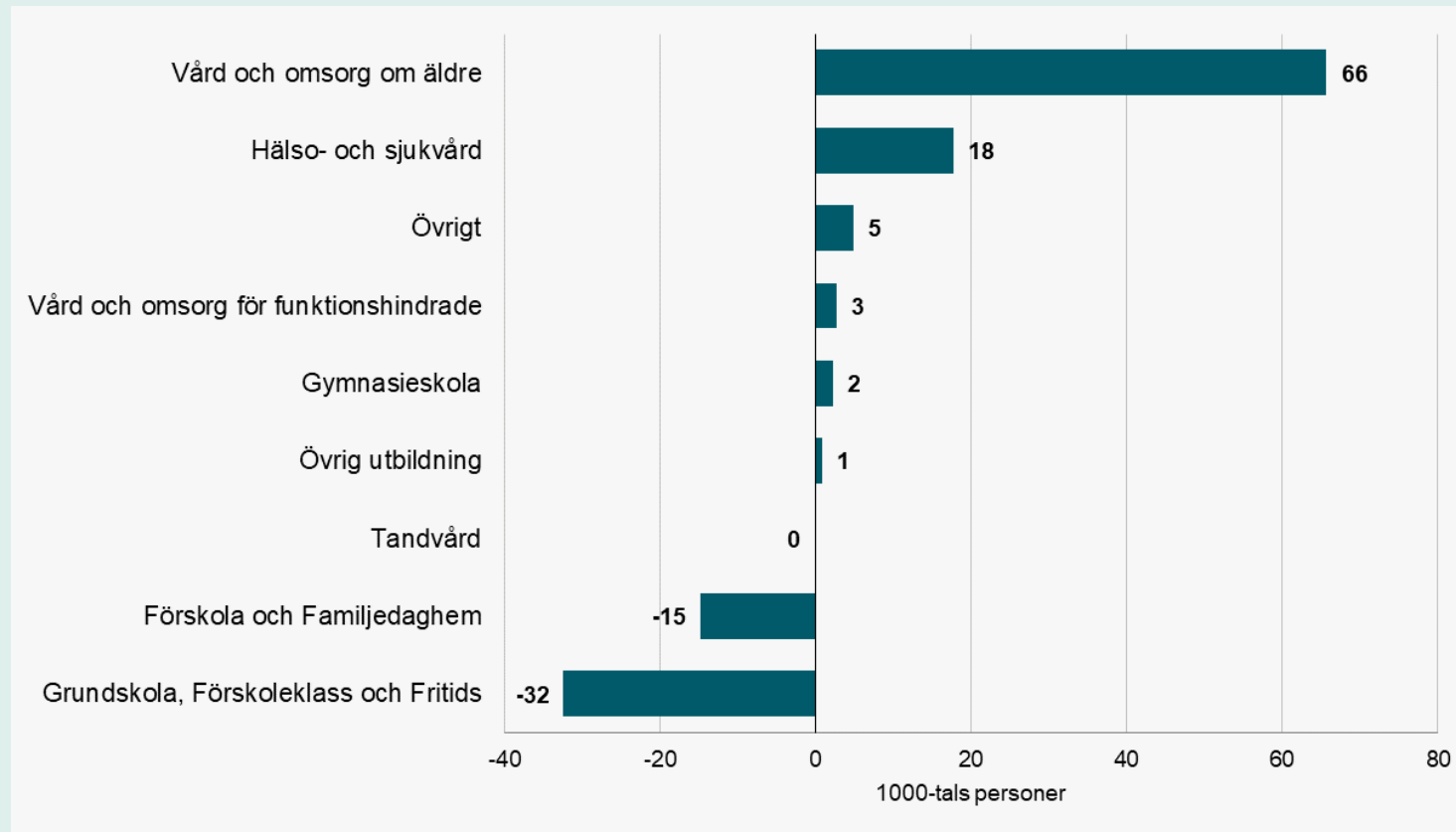
Källa: Statistiska centralbyrån.

0-åringar, förändringar regionvis
Index 2020=100



Källa: Statistiska centralbyrån.

Förändring av efterfrågan på personal av demografin

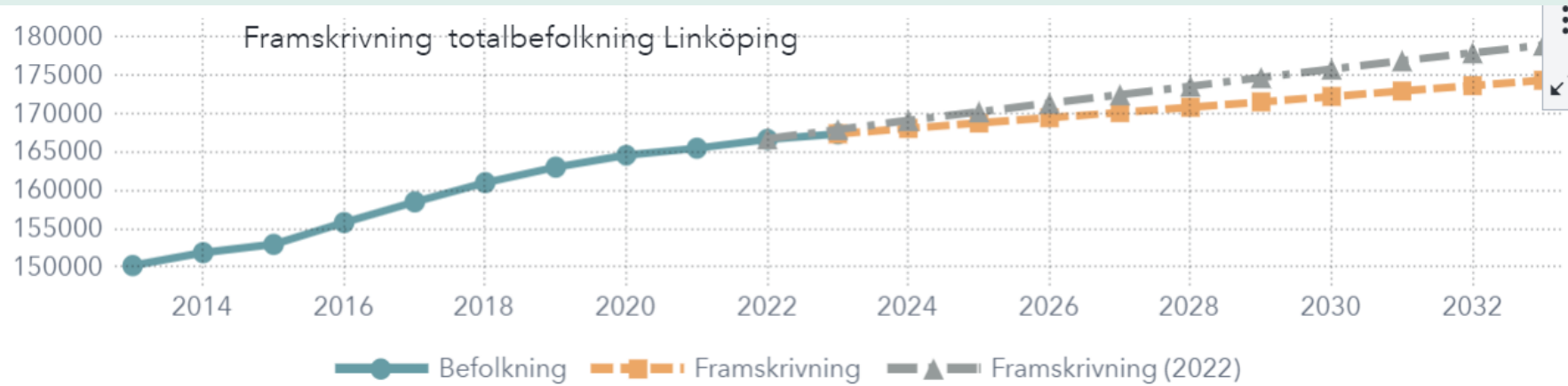


**Behövs 66 000 fler
anställda i
äldreomsorgen**

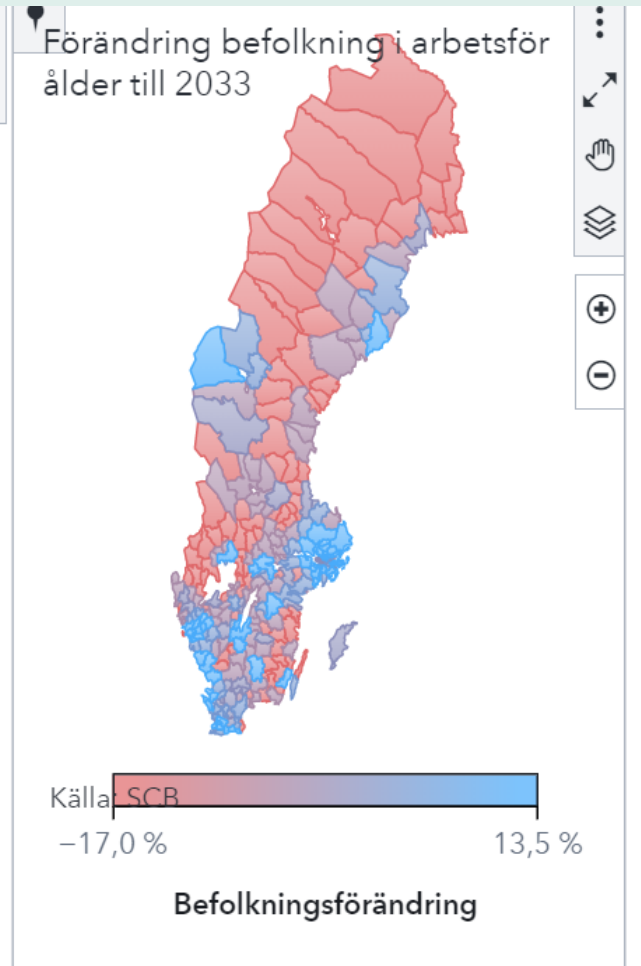
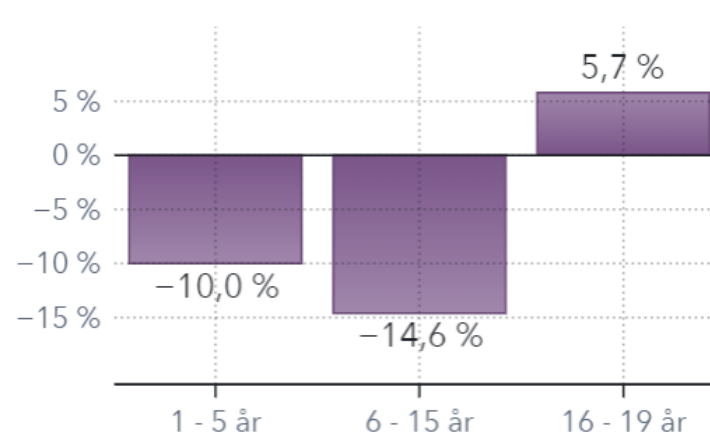
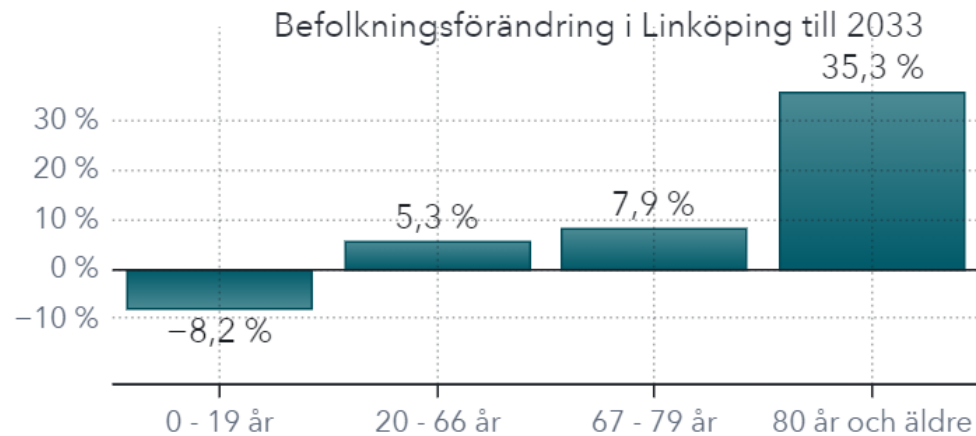
(om oförändrad
personaltäthet och
efterfrågan på
omsorg)

Visualiseringsverktyg

<https://skr.se/skr/tjanster/pressrum/nyheter/nyhetsarkiv/nyttverktygvisardemo/grafiforandringari290kommuner.82792.html>



Källa: SCB

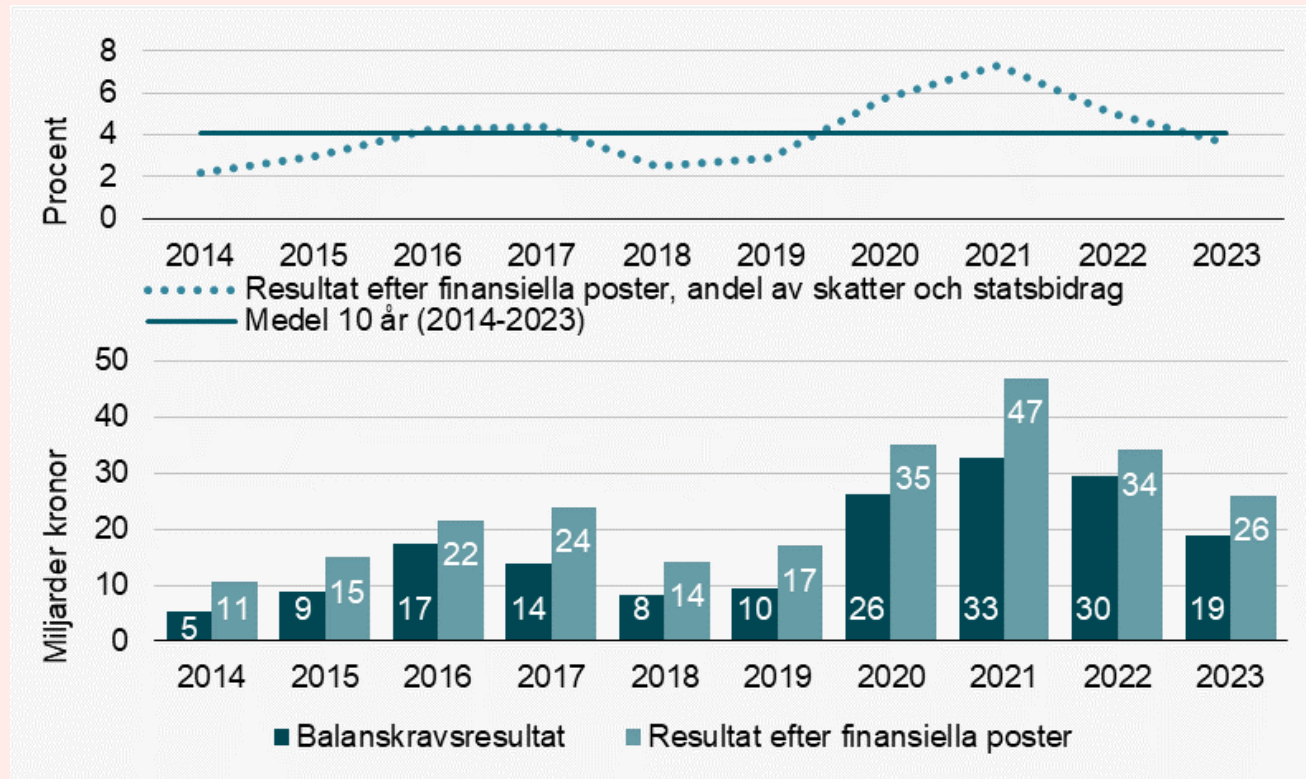


Kommunernas ekonomi



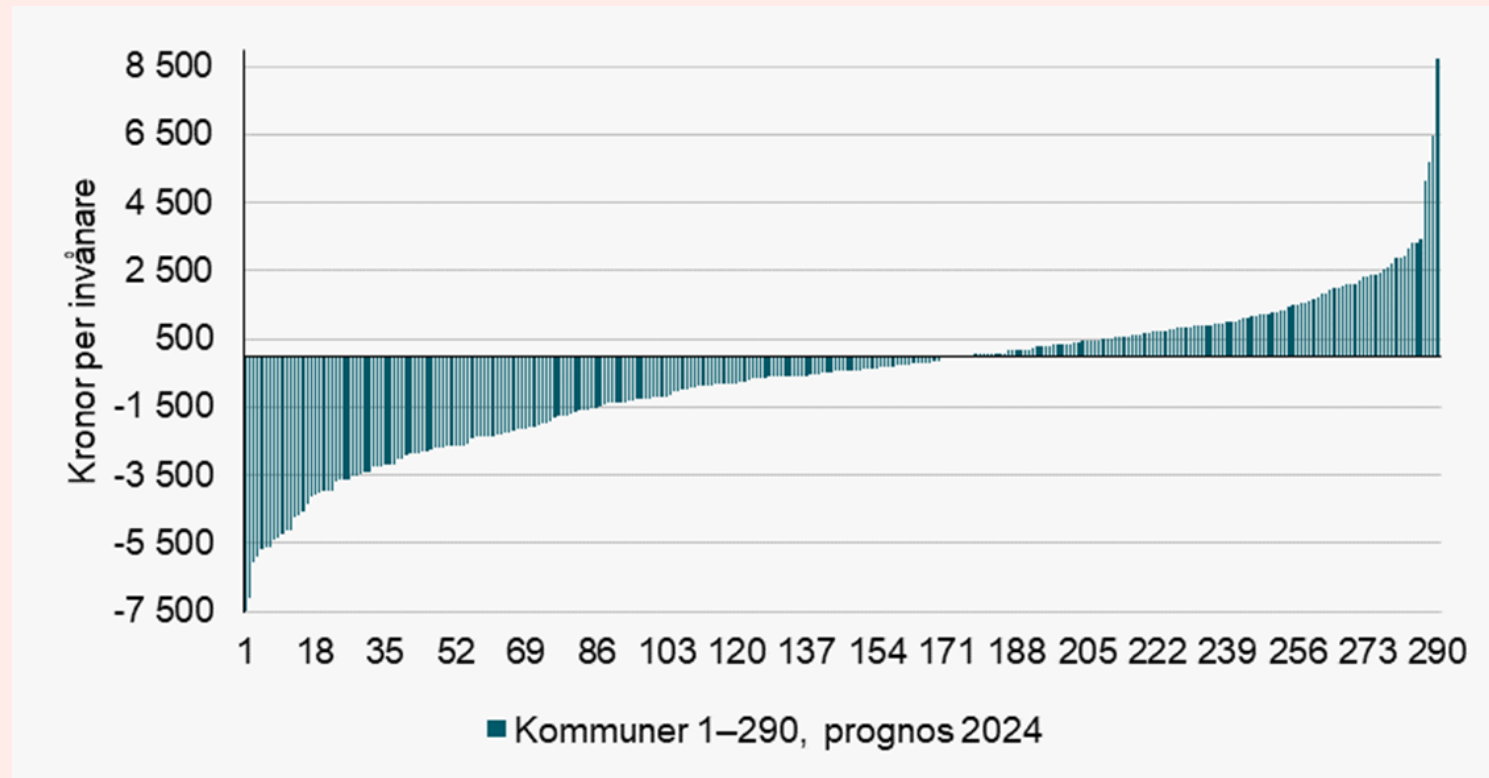
Kommunernas resultat faller från hög nivå

Miljarder respektive procent

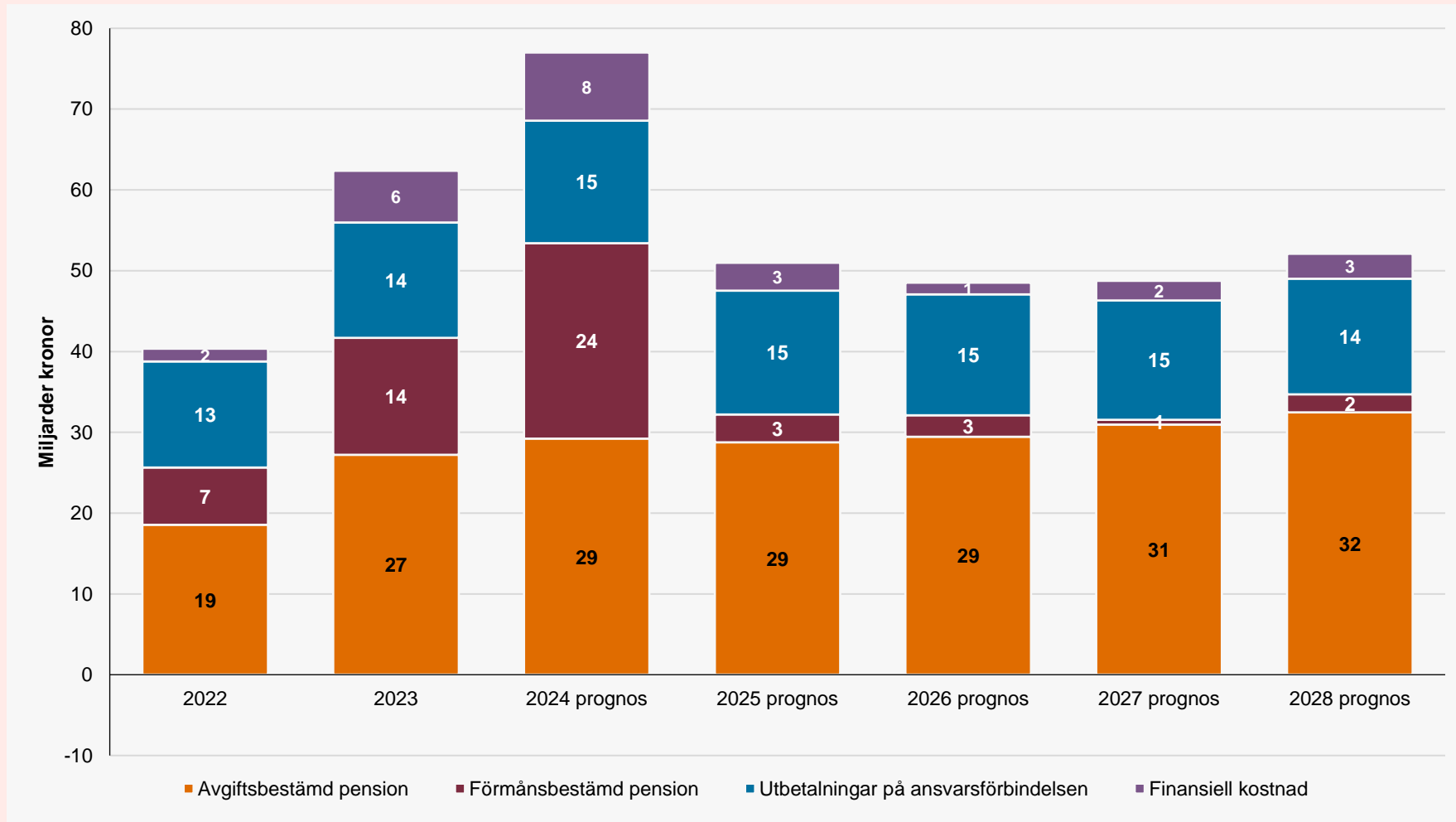


Nästan 2 av 3 kommuner räknar med underskott

Kronor per invånare

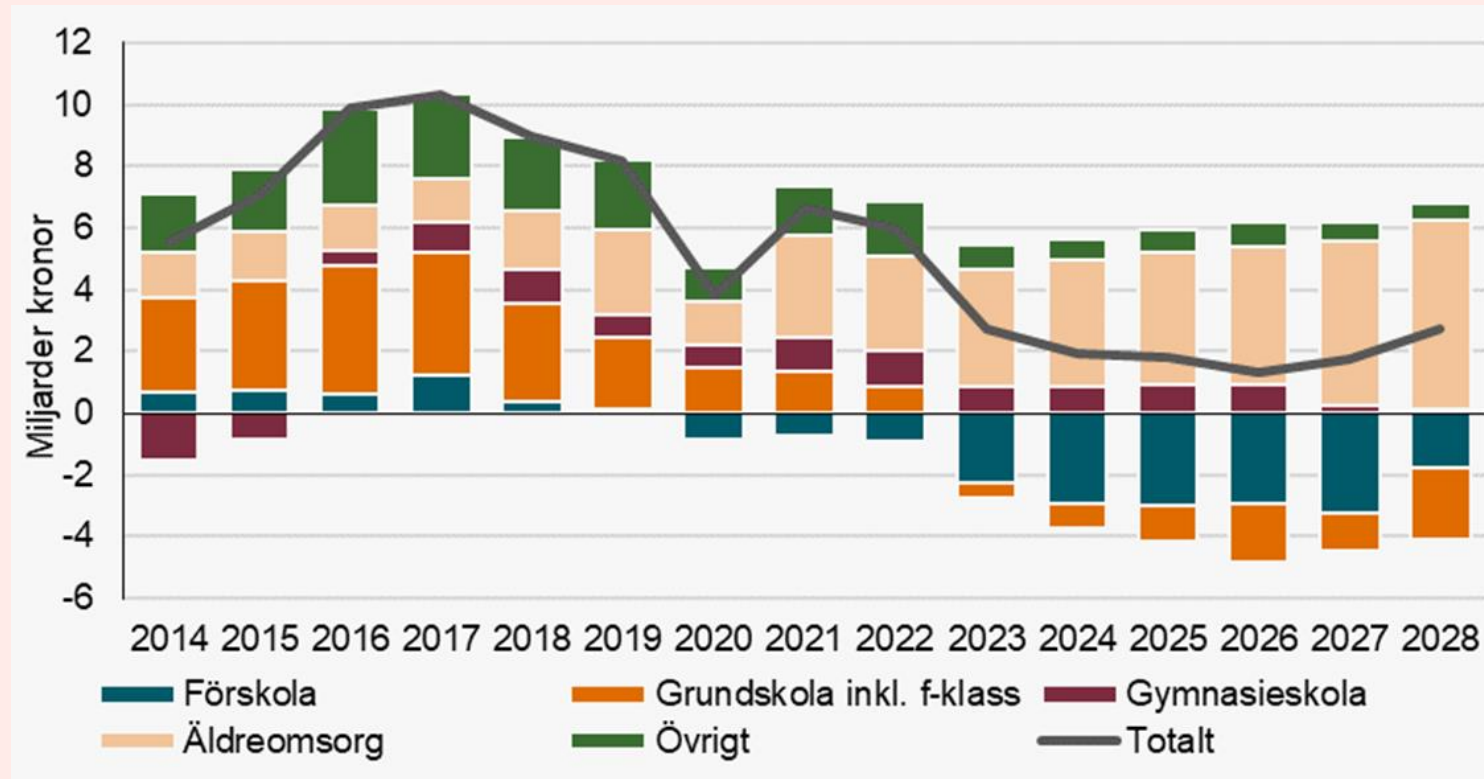


Kommunernas pensionskostnader



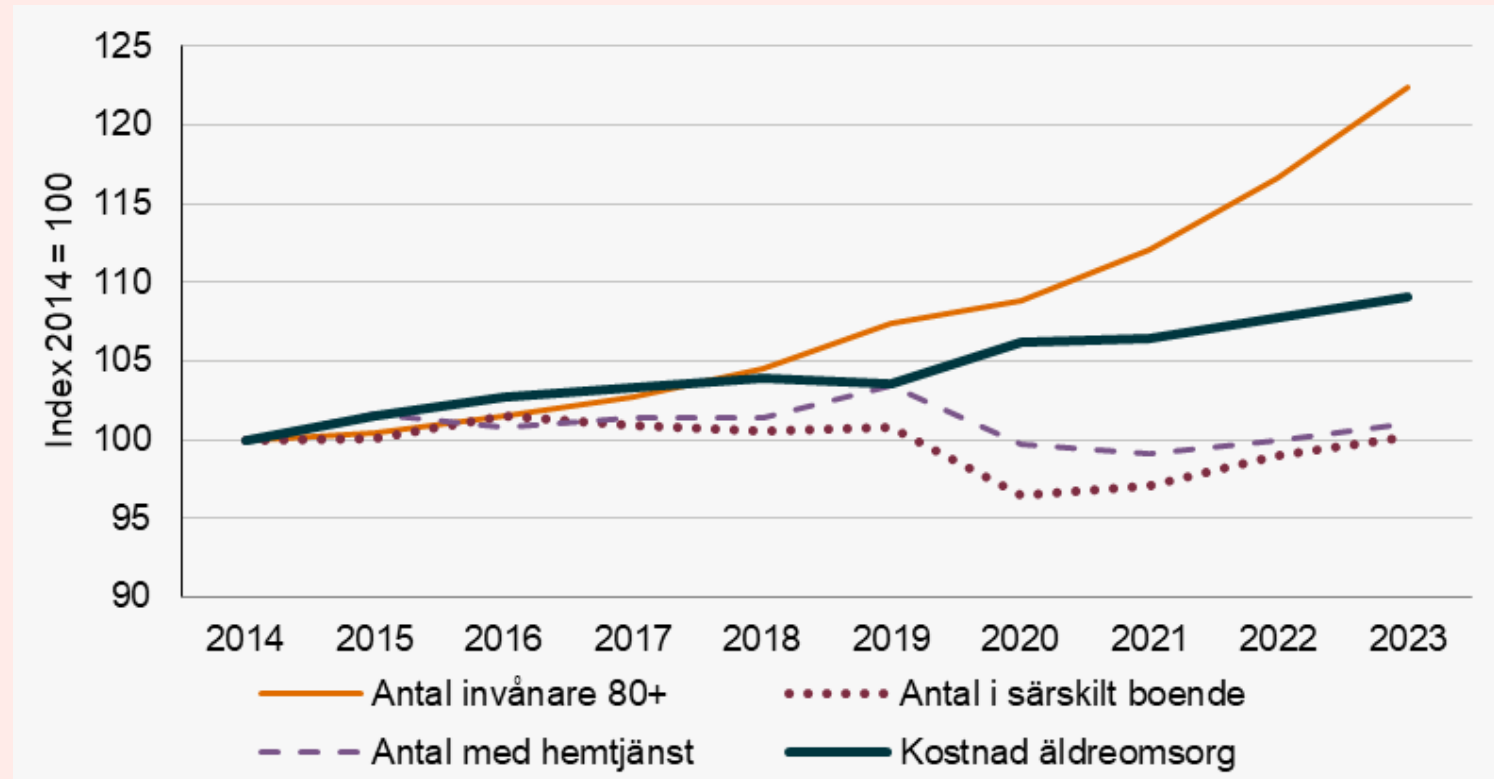
Demografiska behovsförändringar

Miljarder kronor, löpande priser



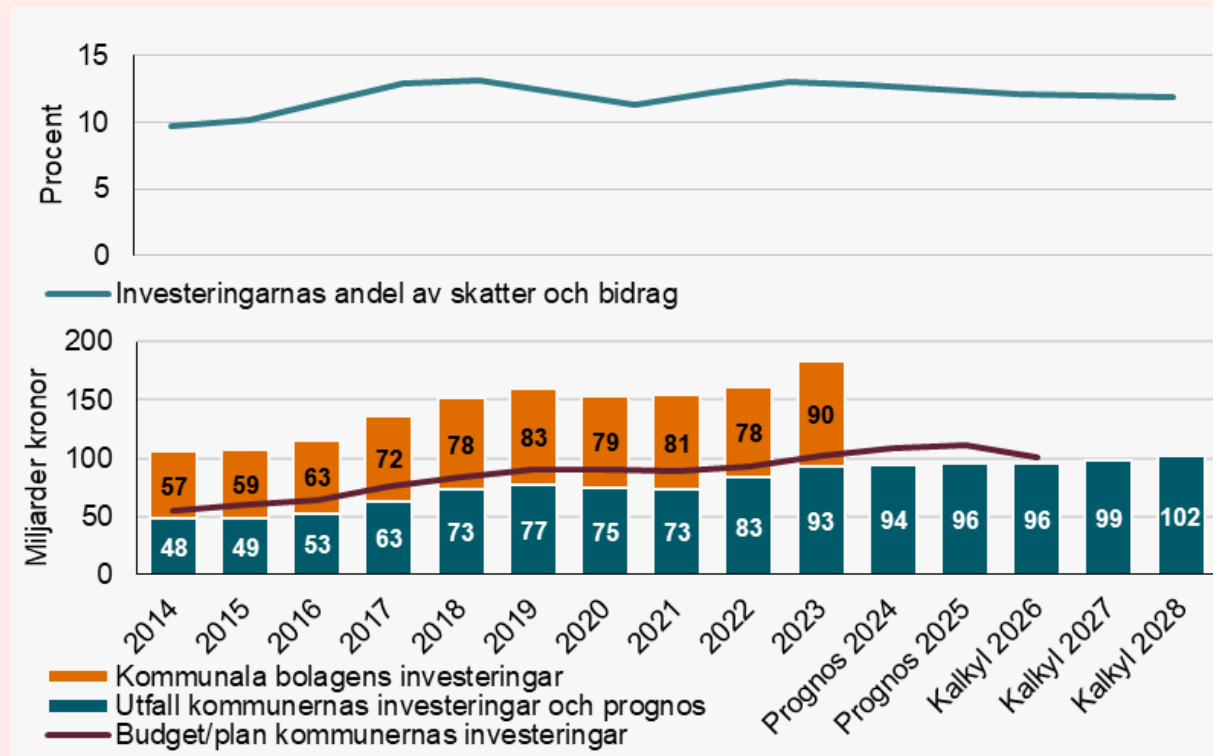
Hur har det sett ut inom äldreomsorgen?

Index 2014=100



Fortsatt stora investeringar i kommunerna och de kommunala bolagen

Miljarder kronor respektive procent

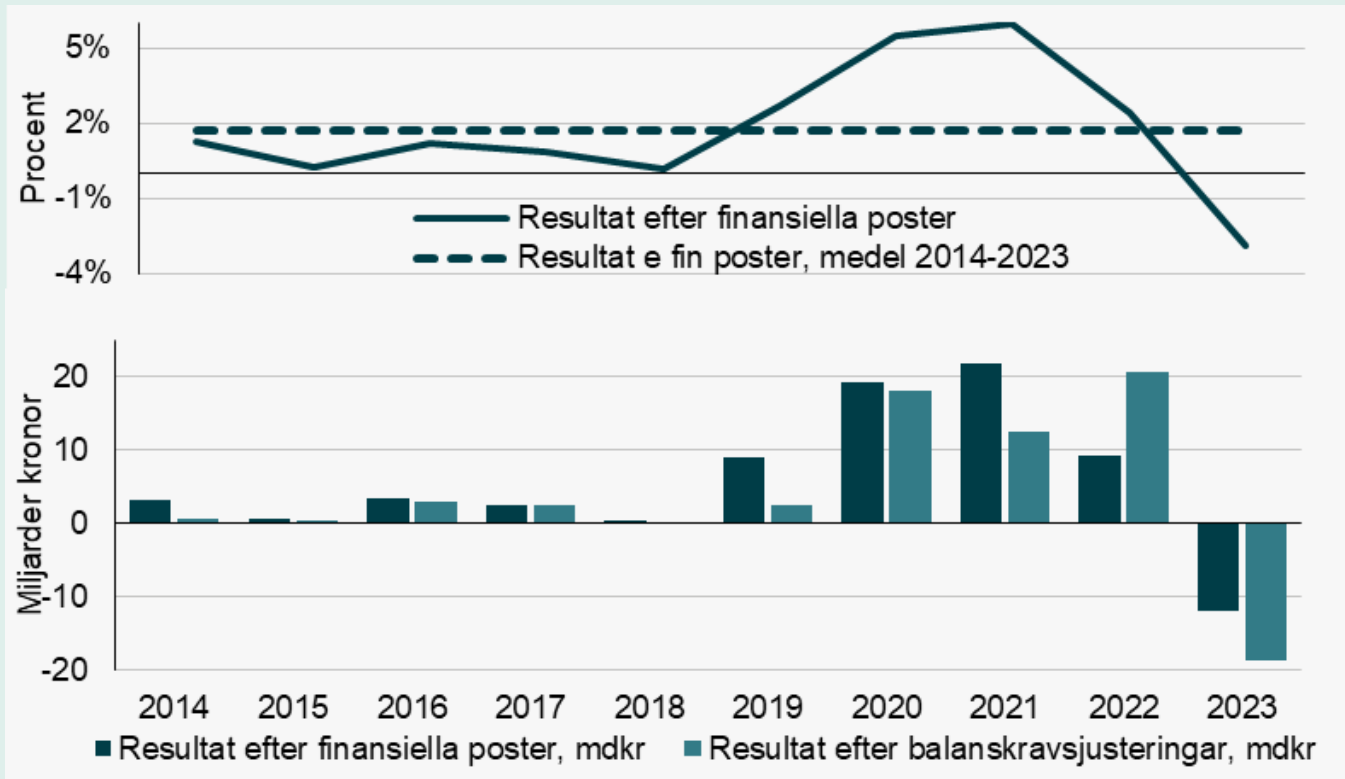


- Infrastruktur
- Energi
- VA
- Civilt försvar
- Grön industriomställning

Regionernas ekonomi

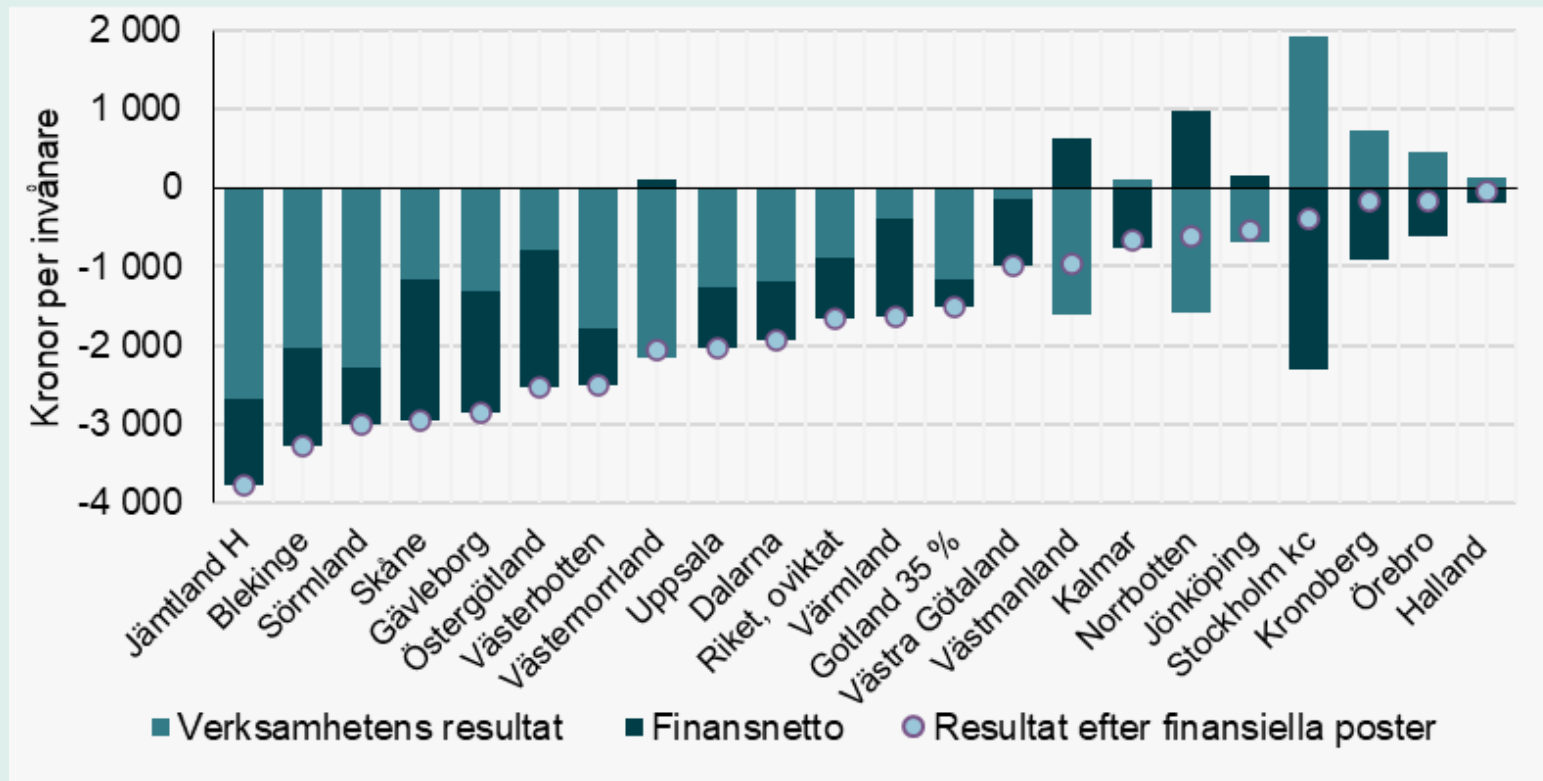


Regionernas historiska resultat



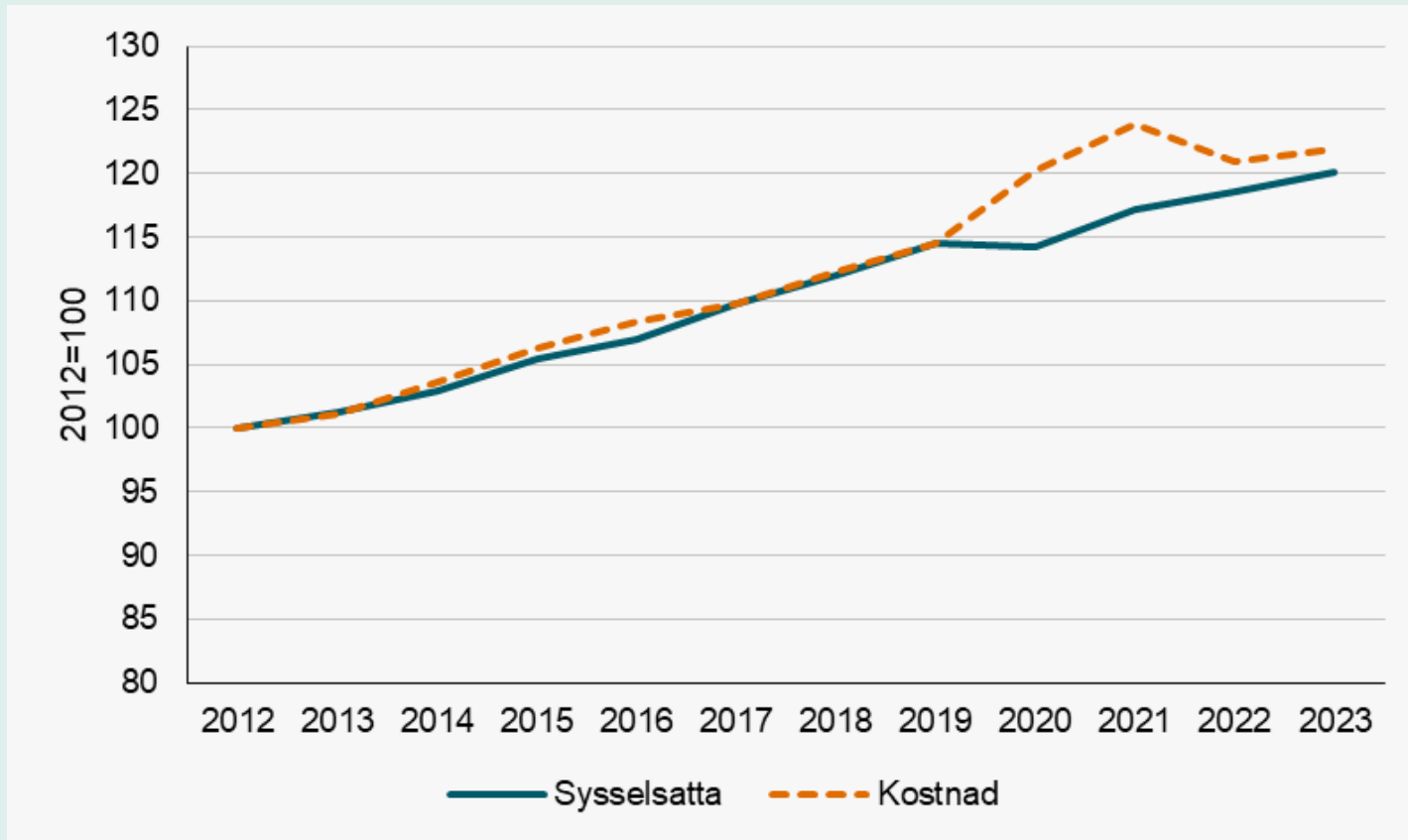
Källor: Statistiska centralbyrån och Sveriges Kommuner och Regioner.

Regionernas bedömning 2024 baserad på tertial 2

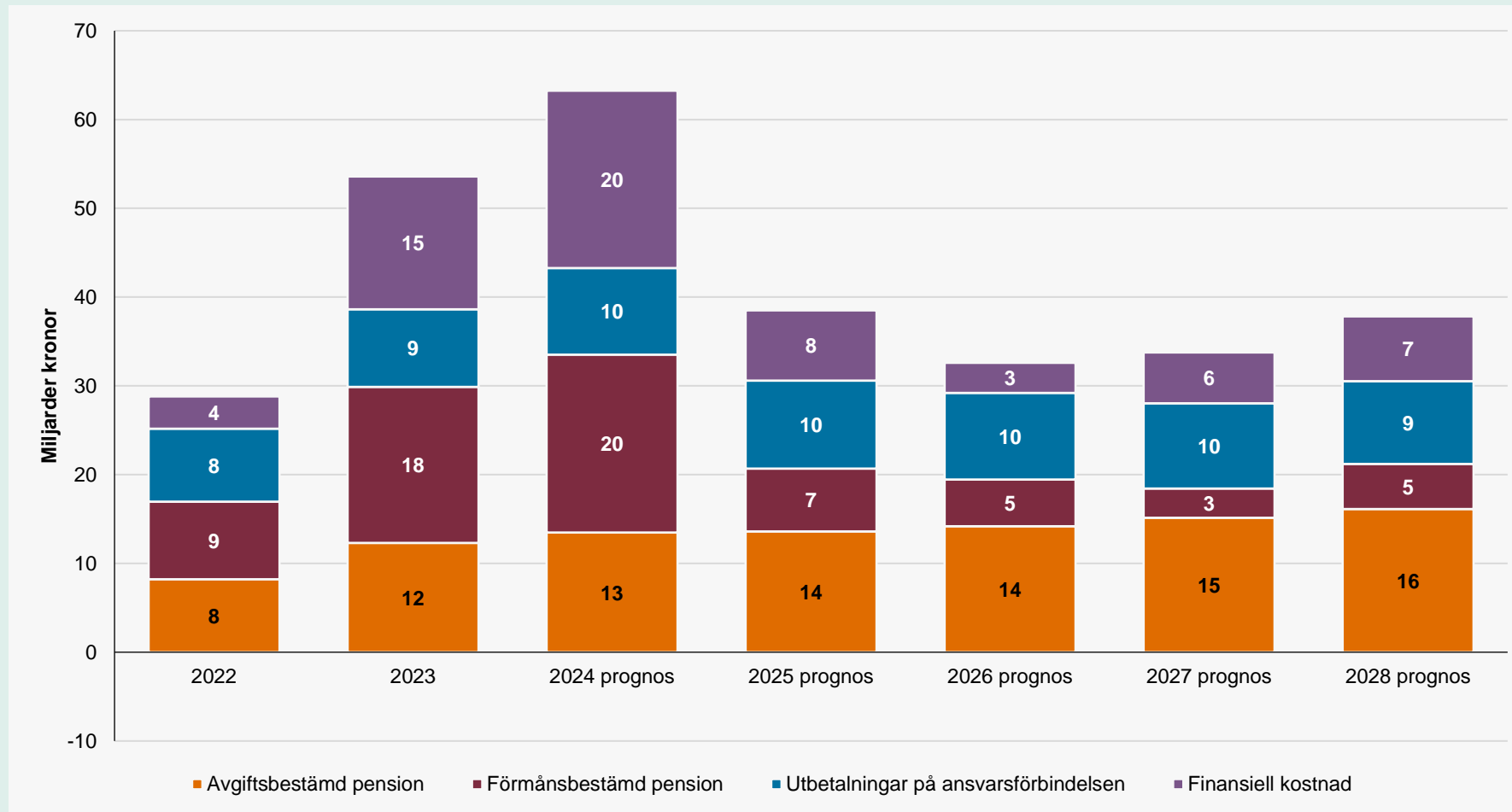


Källor: Enkätvar från regionerna och Sveriges Kommuner och Regioner.

Sysselsättning och kostnader i regionerna



Regionernas pensionskostnader

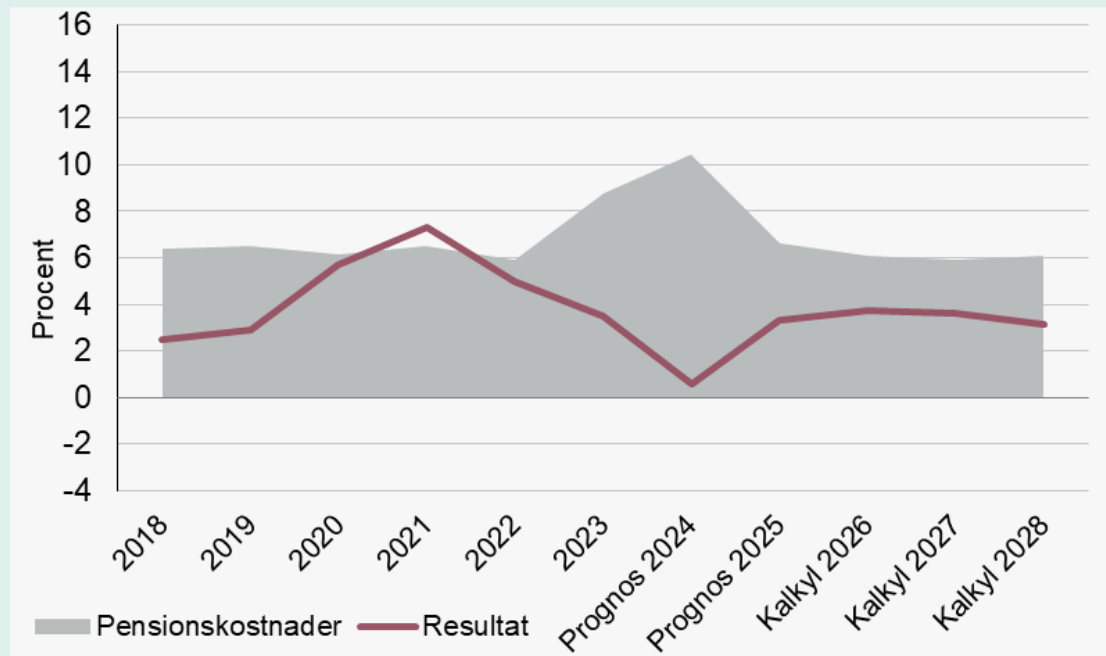


Källa: Statistiska centralbyrån och Sveriges Kommuner och Regioner

Stora skillnader mellan regioner och kommuner

Kommunerna

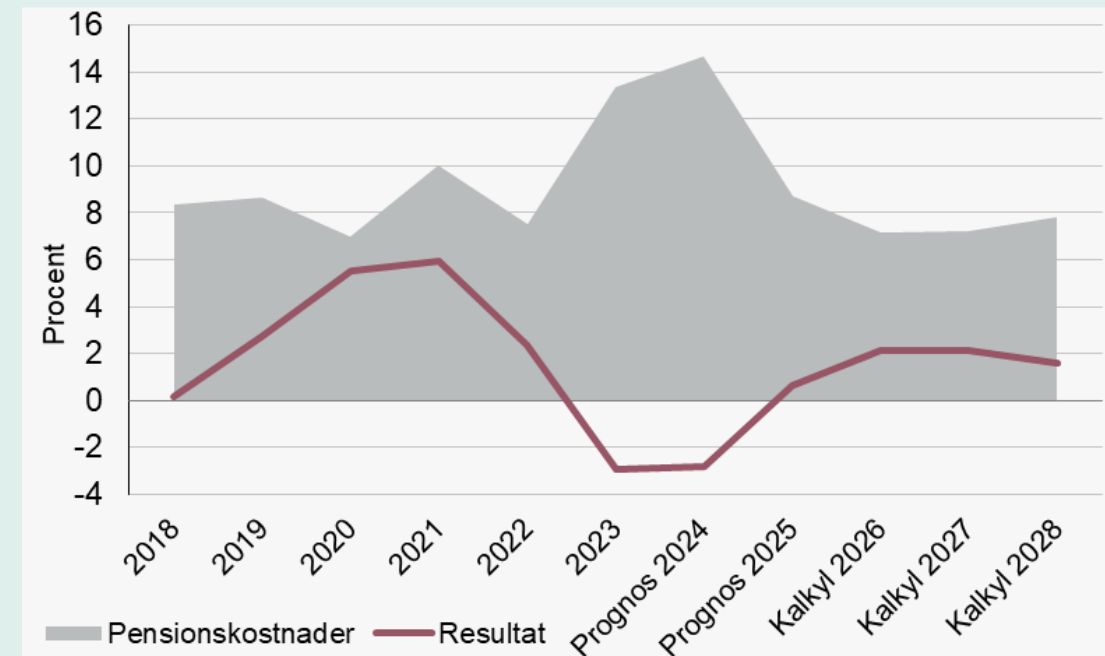
Procent av skatter och bidrag



Källor: Statistiska centralbyrån och Sveriges Kommuner och Regioner.

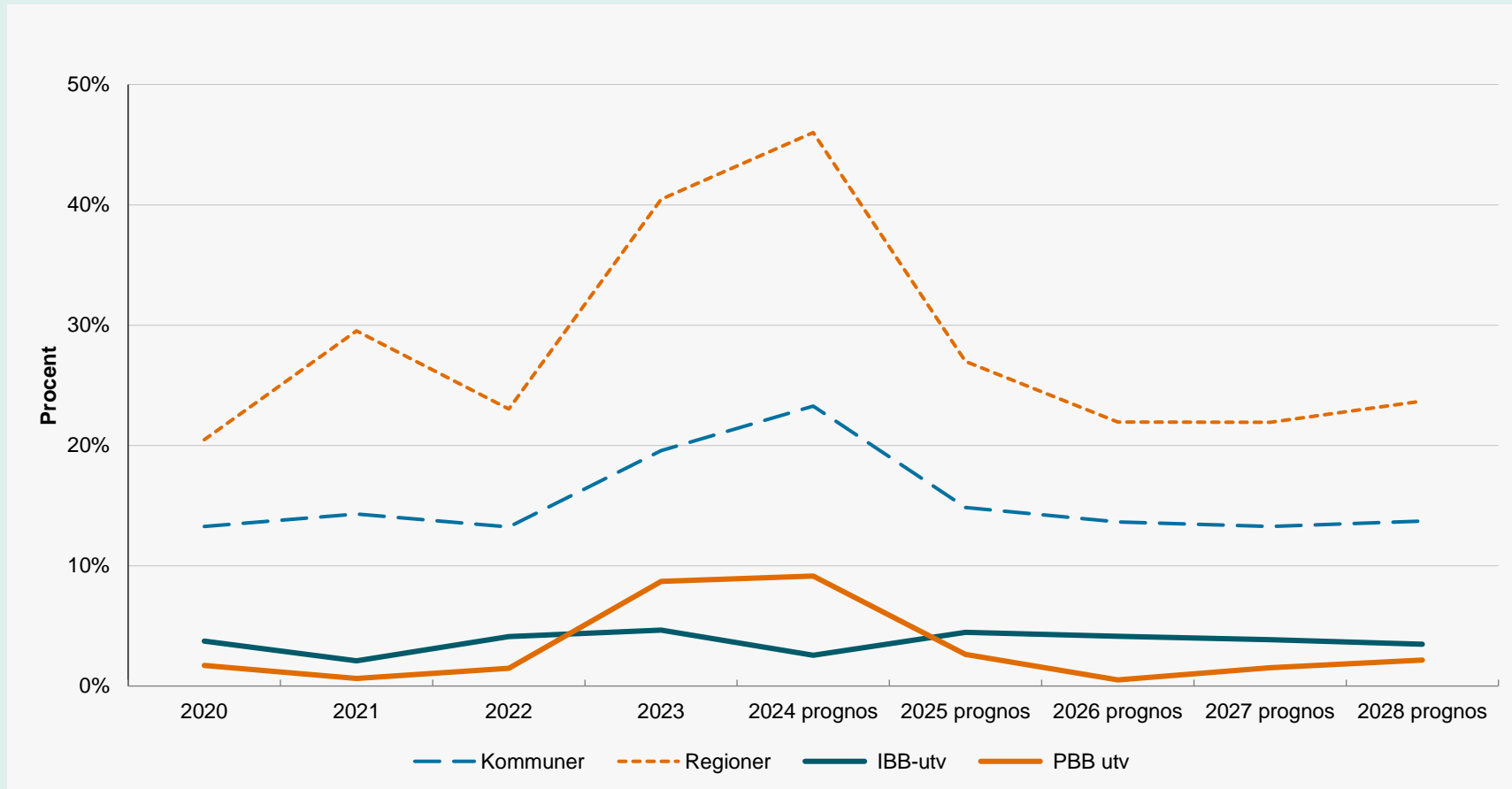
Regionerna

Procent av skatter och bidrag



Källor: Statistiska centralbyrån och Sveriges Kommuner och Regioner.

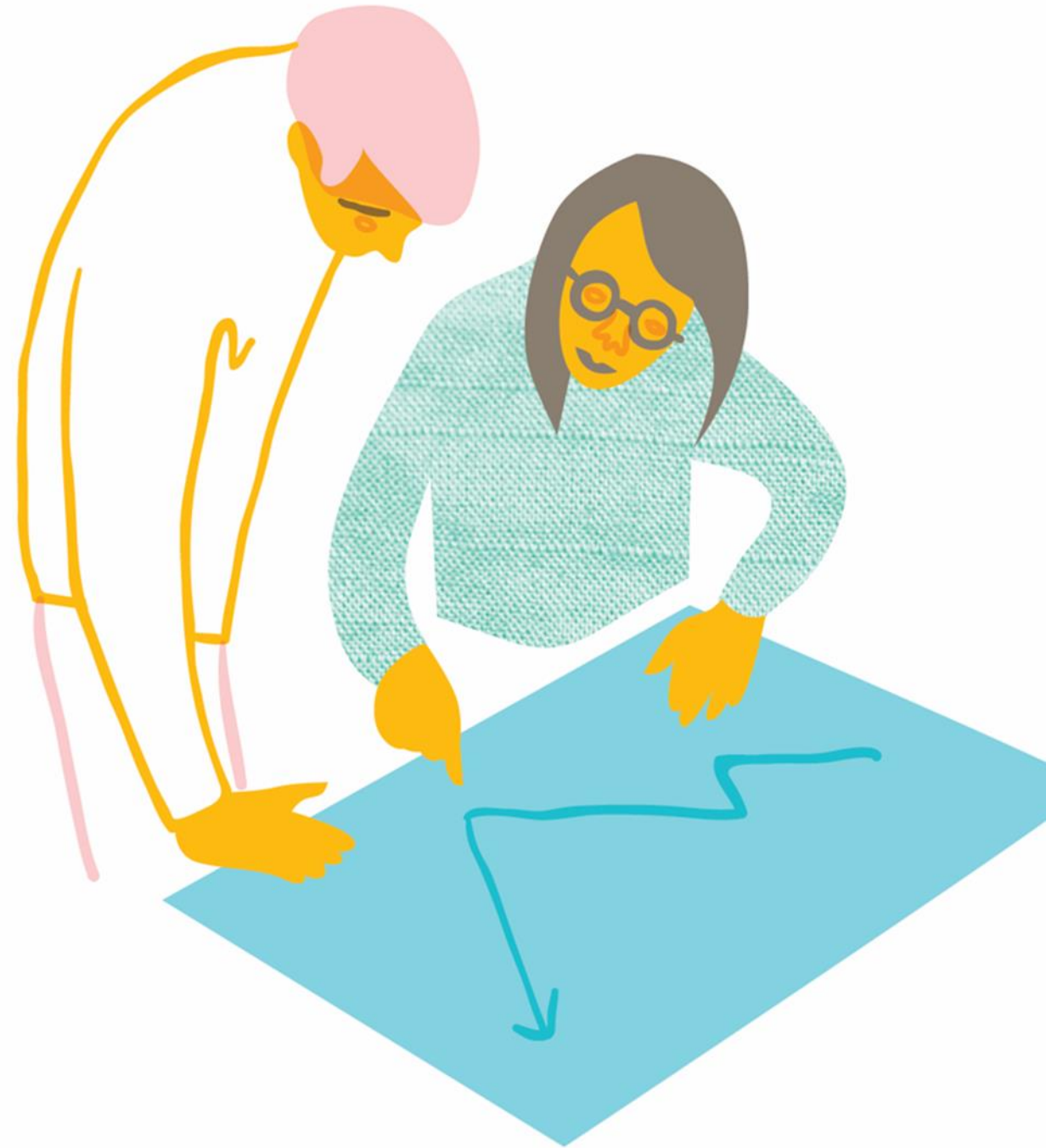
Pensionskostnader i förhållande till lönesumman



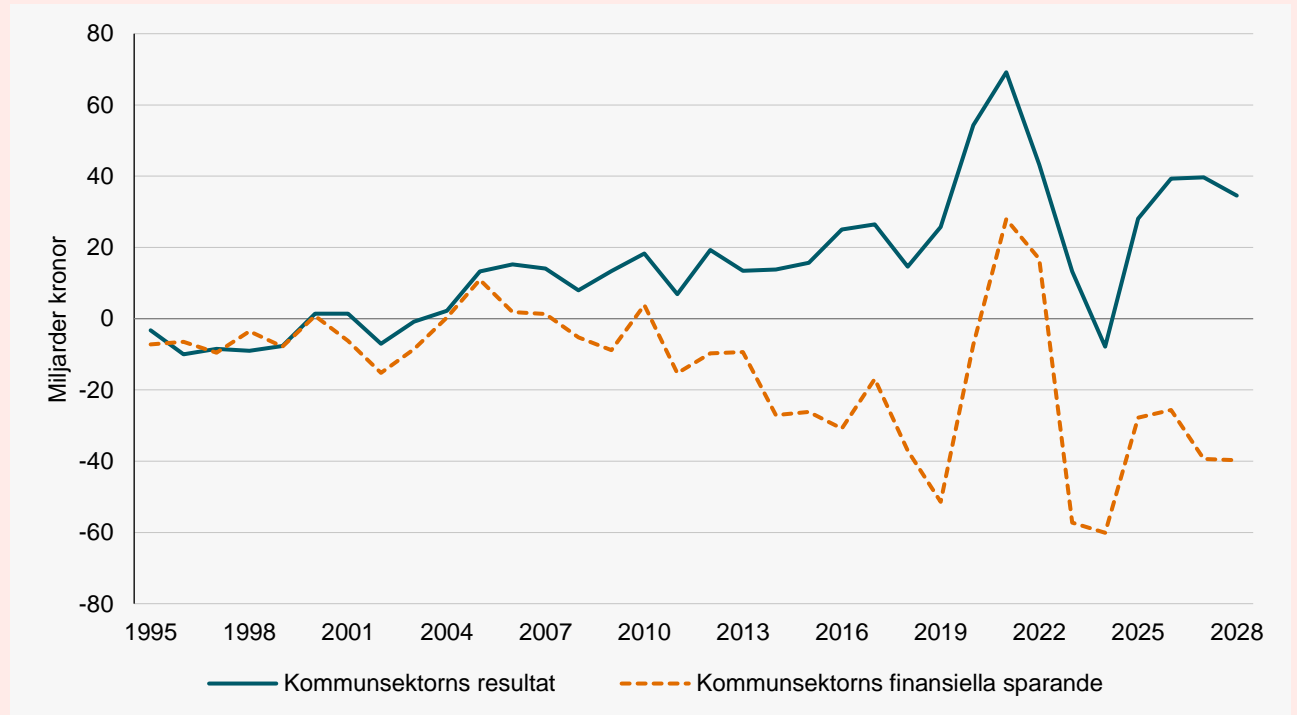
Källa: Statistiska centralbyrån och Sveriges Kommuner och Regioner

En stabil välfärd i vardag och kris

Fem förslag för en hållbar finansiering



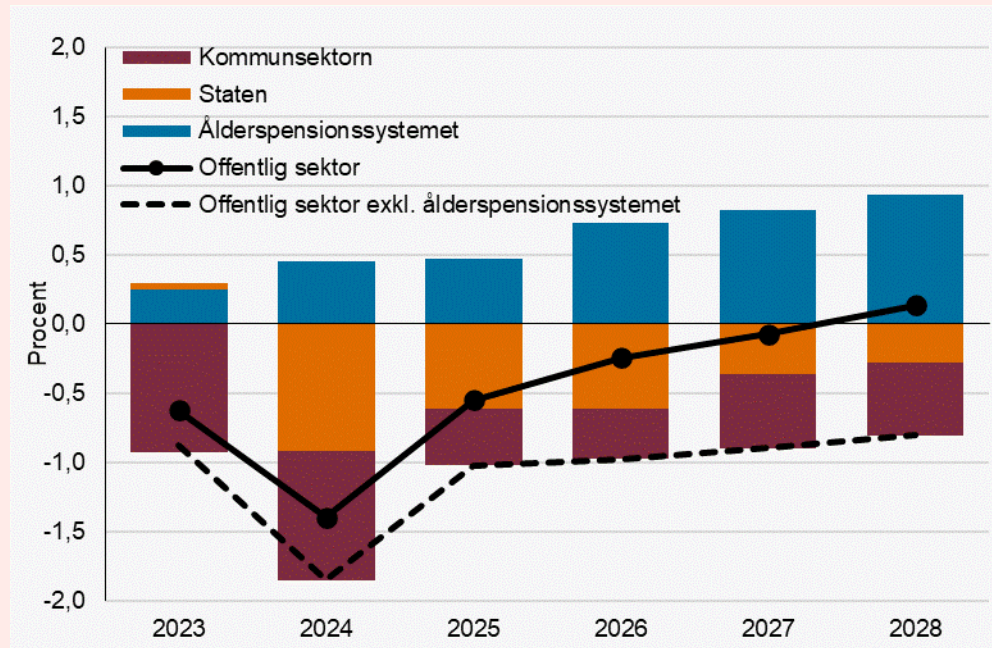
Trots starkare
resultat
försämras det
finansiella
sparandet över
tid



Källor: Statistiska centralbyrån och Sveriges Kommuner och Regioner.

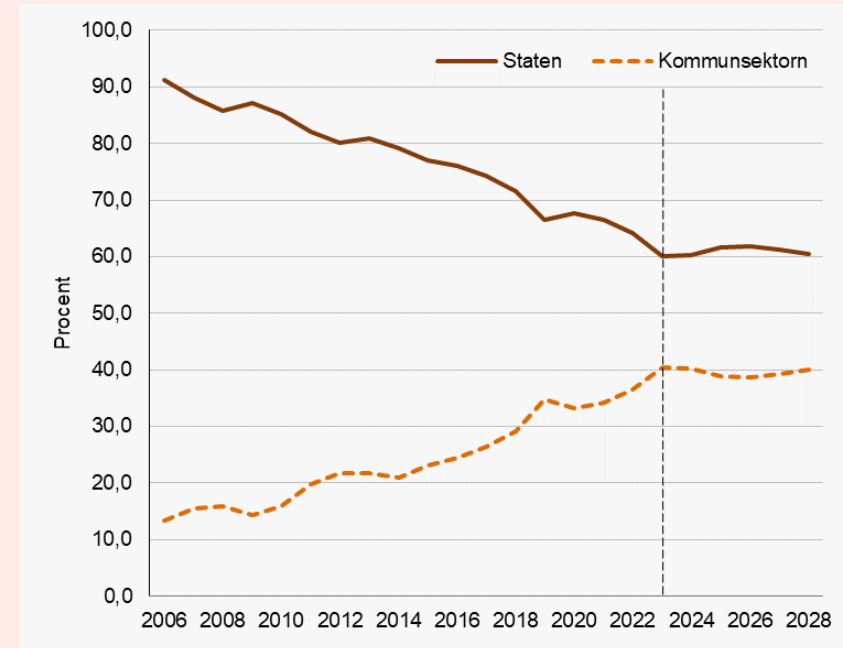
Svaga offentliga finanser men skuldkvoten stabil

Finansiellt sparande i offentlig sektor
Procent av BNP



Källor: Statistiska centralbyrån och Sveriges Kommuner och Regioner.

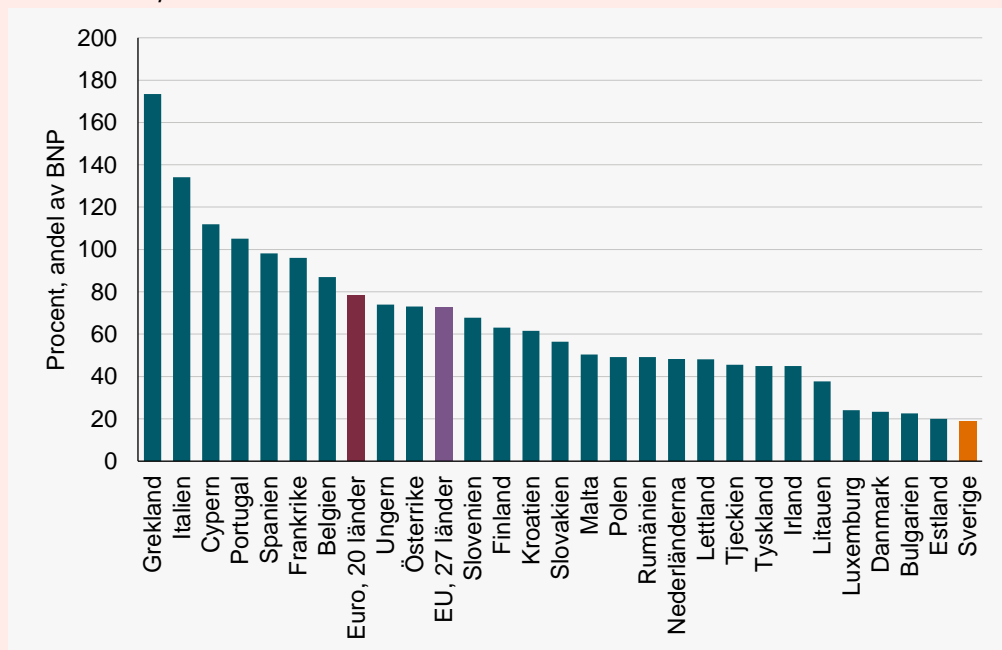
Maastrichtskulden, skuldkvoter i delsektorer
Andel av totala offentliga bruttoskulden



Källor: Statistiska centralbyrån och Sveriges Kommuner och Regioner.

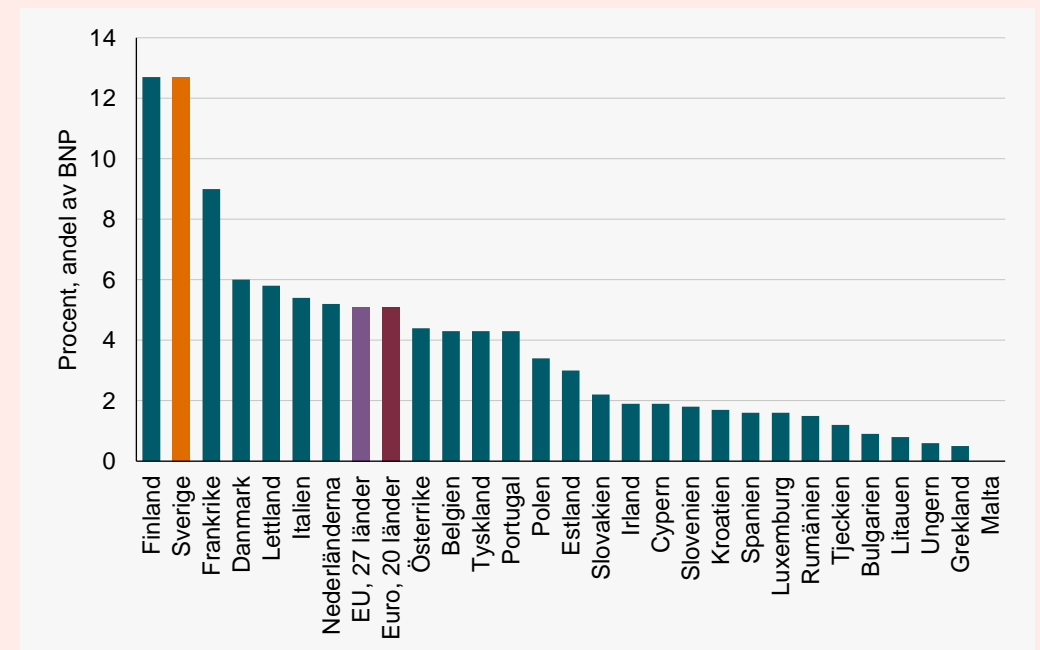
Maastrichtskulden inom EU

Statens del av Maastrichtskulden
Procent, andel av BNP



Källa: Eurostat

Kommunsektorns del av Maastrichtskulden
Procent, andel av BNP



Källa: Eurostat

SKR:s medskick

1. Frigör utrymme för samhällsviktiga investeringar
2. Säkerställ en hållbar fördelning av skuld och risker mellan stat och kommunsektor
3. Värdesäkra de generella statsbidragen
4. Inför tydliga principer för användning av riktade statsbidrag
5. Ett mer flexibelt regelverk för ekonomistyrningen i kommuner och regioner

Läs mer i rapporten *En stabil välfärd i vardag och kris (SKR 2024)*.

