

Trendspaning

”Hållbart arbetsliv”

Kompetensforum 25 oktober 2024

skandia :

Trendspaning

- AKAP-KR i sitt sammanhang
- Trendspaning – pensionsadministration med AKAP-KR
- Trendspaning - pensionsskuldstransformation
- Trendspaning - den framtida befolkningen och pension

AKAP-KR i sitt sammanhang

Hållbart arbetsliv – AKAP-KR

21 december 2021

Överenskommelse om hållbart arbetsliv

Pensioner

-Förändringar för ett förutsägbart tjänstepensionssystem

Kompetensförsörjning

-Omställning och kompetenshöjande insatser under hela arbetslivet

Arbetsmiljö

-Avsiktsförklaring för arbetsmiljöarbete och friskfaktorer

- SKR
- Sobona
- Svenska kommunalarbetsförbundet
- OFR
- Lärarförbundet/Lärarnas Riksförbund
- AkademikerAlliansen

Parternas intressen med AKAP-KR

SKR

- Högre pension, **attraktivare arbetsgivare** för att möta kompetensutmaningen
- Underlättar **rörligheten** både inom och mellan arbetsmarknadssektorer
- Enklare att **företse** och budgetera uppkomna pensionskostnader

OFR

- Anpassning till ökad **rörlighet** på arbetsmarknaden
- Anpassning till **längre yrkesliv** i takt med att livslängden ökar
- **Enklare** system att förstå

Kommunal

- Rejäl **höjning** av tjänstepensionen

Hållbart arbetsliv

- en del i Välfärdens kompetensförsörjning 2021-2031*



Rekrytering

- Välfärden behöver anställa 410 000 personer
- Antalet förväntade pensionsavgångar cirka 320 000 personer
- Demografin ökar behovet med cirka 90 000 personer

Heltidsresan

- Idag arbetar 72% av de kommunalt anställda heltid

- Heltid som norm
- Jobba längre

minskar rekryteringsbehovet med cirka 100 000 personer

Arbetsmiljö

- Idag motsvarar den långa sjukskrivningen över 30 000 årsarbetare
- Avsiktsförklaring för friska arbetsplatser inkluderar 8 friskfaktorer (Sunt Arbetsliv)

*SKRs "Personalprognos 2021-2031 och hur välfärden kan möta kompetensutmaningen"

AKAP-KR

Kommun- och regionanställda

- exkl FÅP, IPR 2022-12-31

Ålderspension

- Från anställning oavsett ålder till LAS-ålder
 - 6% av lön upp till 7,5 ibb
 - 31,5% av lön mellan 7,5-30 ibb

Några Kollektivavtalsjämförelser (likt AKAP-KR)

ITP 1

- Privatanställda tjänstemän f 1979-
- *Svenskt Näringsliv och PTK*

Ålderspension

- Avsättning från 25 till 66 år
 - 4,5% av lön upp till 7,5 ibb
 - 30% av lön mellan 7,5-30 ibb

SAF-LO

- Privatanställd arbetstagare
- *Svenskt Näringsliv och LO*

Ålderspension

- Avsättning från 22 till 65 år
 - 4,5% av lön upp till 7,5 ibb
 - 30% av lön över 7,5 ibb

PA 16 Avdelning 1

- Statlig anställda, f 1988-
- *Arbetsgivarverket och fackliga parter*

Ålderspension

- Avsättning från anställning till LAS-ålder (69 år)
 - 6%* av lön upp till 7,5 ibb
 - 31,5% av lön över 7,5 ibb

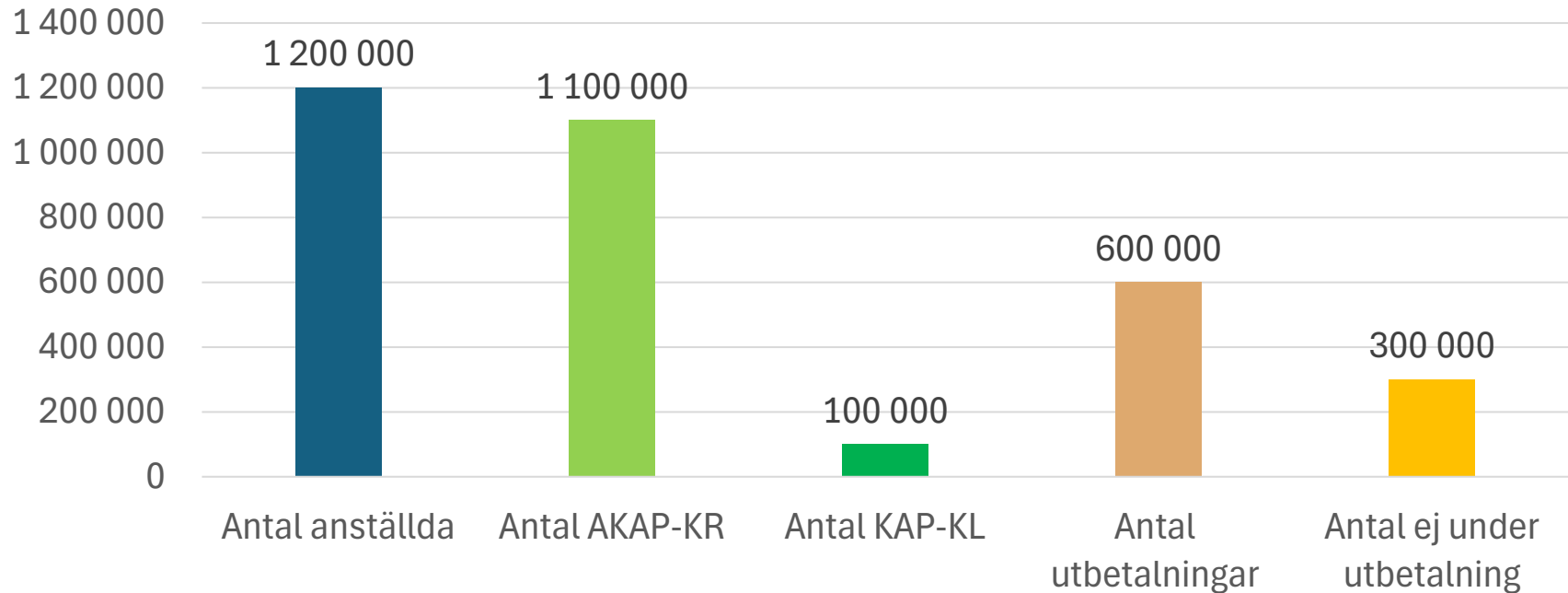
**består av tre delar, varav eget val 2,5/20%*

ibb = inkomstbasbelopp

Trendspaning

Pensionsadministration med AKAP-KR

Det kommunala kollektivet 2024 - omfattning



Från förmåns- till helt premiebestämda pensioner



PFA-98

1998

**Förmånsbestämt
pensionsavtal**

Syfte:

- Anpassning till allmän pension
- Inte bygga ny pensionsskuld



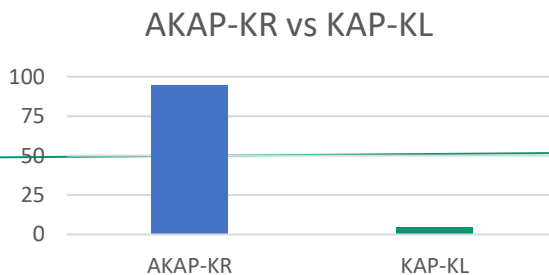
AKAP-KR

2023

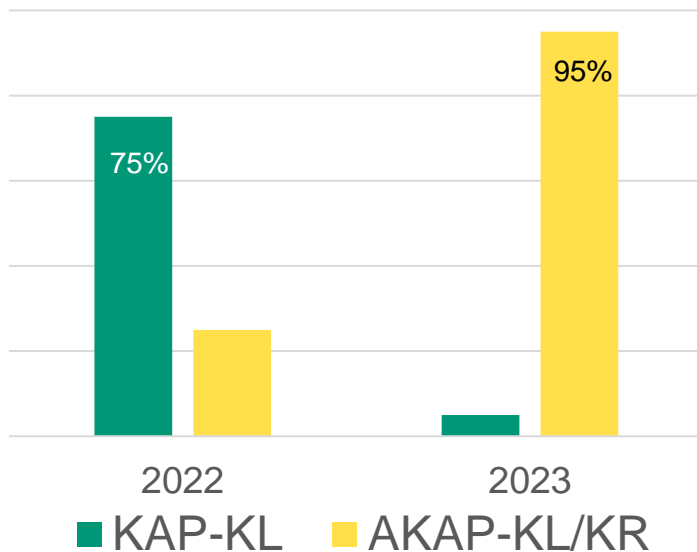
**Premiebestämt
pensionsavtal**

Syfte:

- Kompetensförsörjning
- Kostnadskontroll



Med AKAP-KR är... ... förmånsbestämd pension i run-off



Förmåns-
bestämda
förmåner i
run-off

- IPR - sista utbetalningen **börjar 2034**
- FÅP - sista utbetalningen **börjar 2050**

Med AKAP-KR är...

... pensionsansvaret flyttat från arbetsgivaren till den anställda

*Från pensionsskuld genom
kommunen/regionen som
"försäkringsbolag"*

*Till den anställdes
försäkringspremie via
Valcentral*

Valbara försäkringsbolag

KPA
Skandia
Folksam
Alecta
Nordea
AMF
Futur
SHB
Länsförsäkring
Läraryfonder
SEB
Swedbank

KAP-KL/AKAP-KR - skillnad i pensionsadministration

KAP-KL

Rapportering

- Rapportering av pensionsgrundande uppgifter
- Förmedling av pensionsavgifter

Hantering

- Pensionsunderlag för FÅP och EP/BP
- Aktualisering
- Delfinansieringar
- Pensionsbevakning
- Simuleringar av pension
- Godkänna pensioner
- Utbetalningar

Pensionsskuld

- Pensionsskuldsberäkningar – fokus skuld och kostnader

Arbetsgivarens applikationer

- Internetkontoret – rapportering, simuleringar, beräkning, godkännande

AKAP-KR

Rapportering

- Rapportering av pensionsgrundande uppgifter
- Förmedling av pensionsavgifter

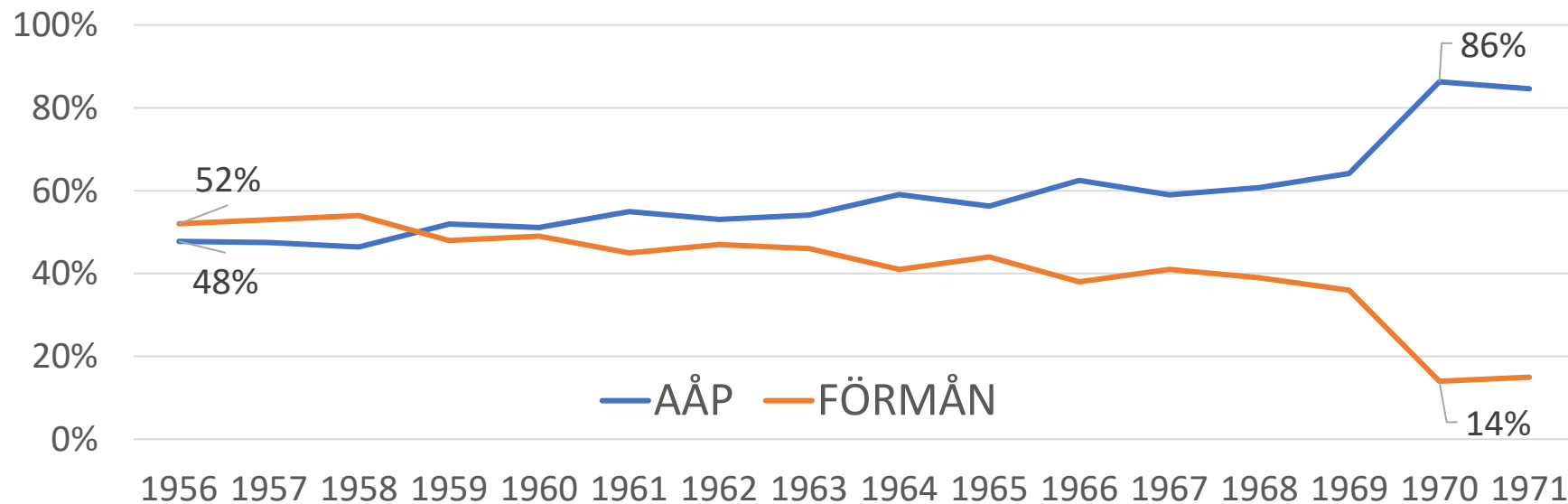
Pensionsskuld

- Pensionsskuld – fokus kostnad och likviditet

Arbetsgivarens applikationer

- Internetkontoret – rapportering

Det är nu skiftet sker...



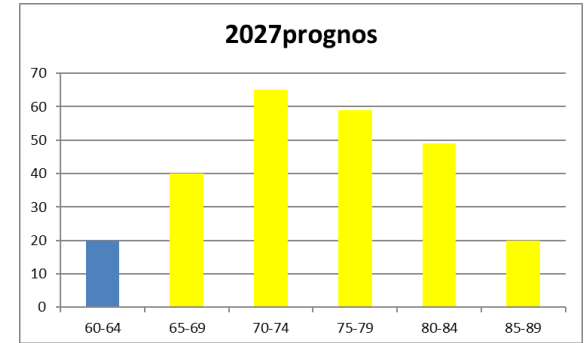
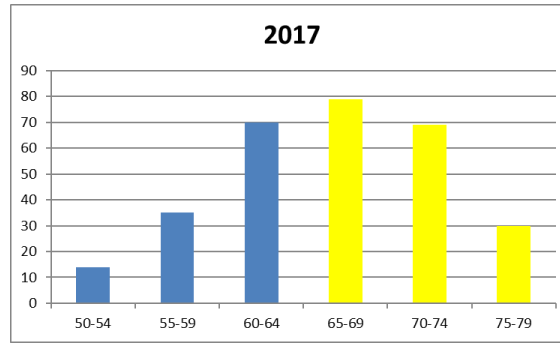
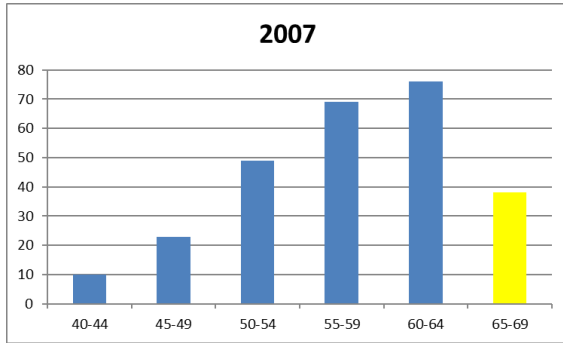
AÅP = Premiebestämd pension
FÖRMÅN = Förmånsbestämd pension

Trendspaning

Pensionsskuldens transformation

Trendspaning 1:

- från "bokförd skuld" till "utbetalning"

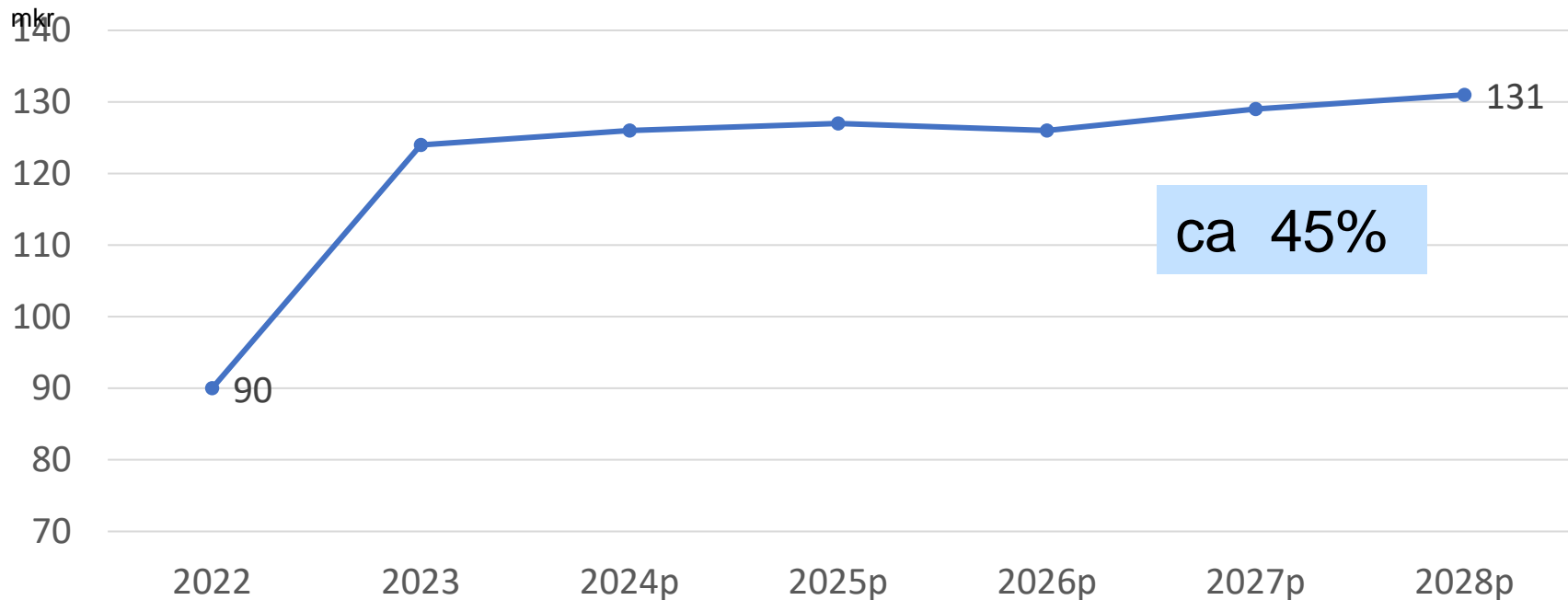


- Cirka 10% av IPR97 under utbetalning

- Cirka 50% av IPR97 under utbetalning

- Cirka 90% av IPR97 under utbetalning

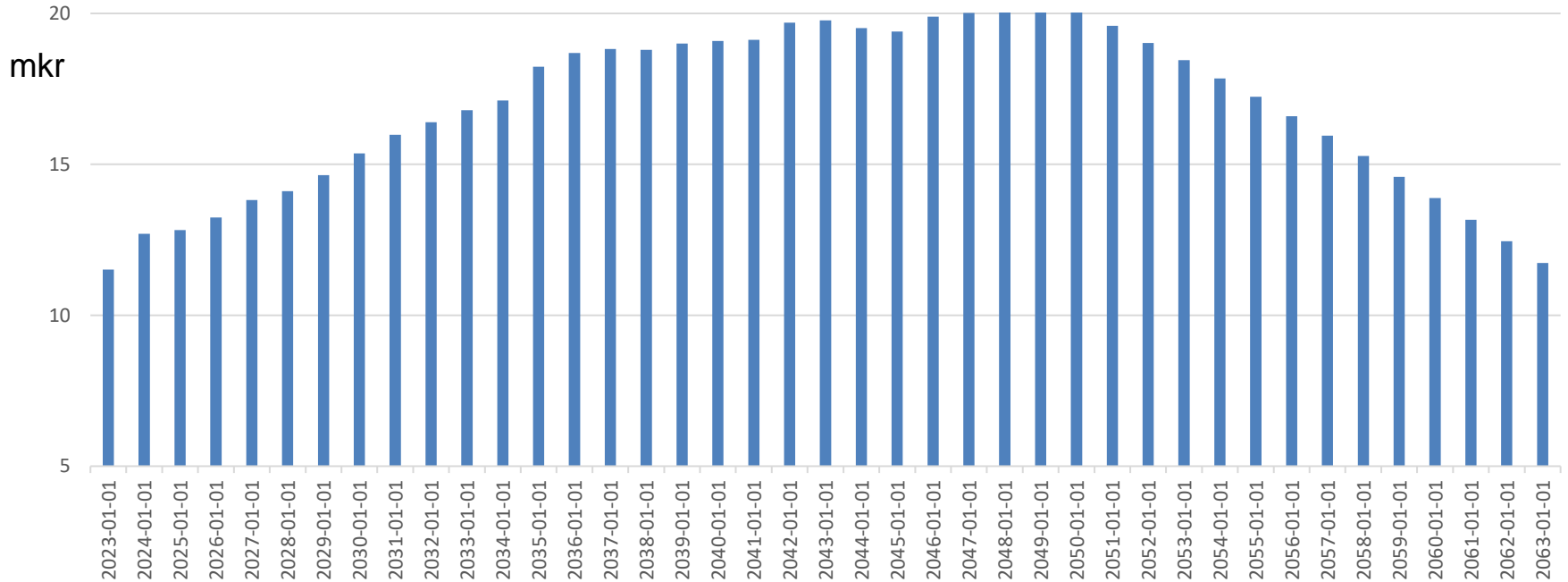
Trendspaning 2 – likviditet före och efter AKAP-KR



Avtalspension + Utbetalningar

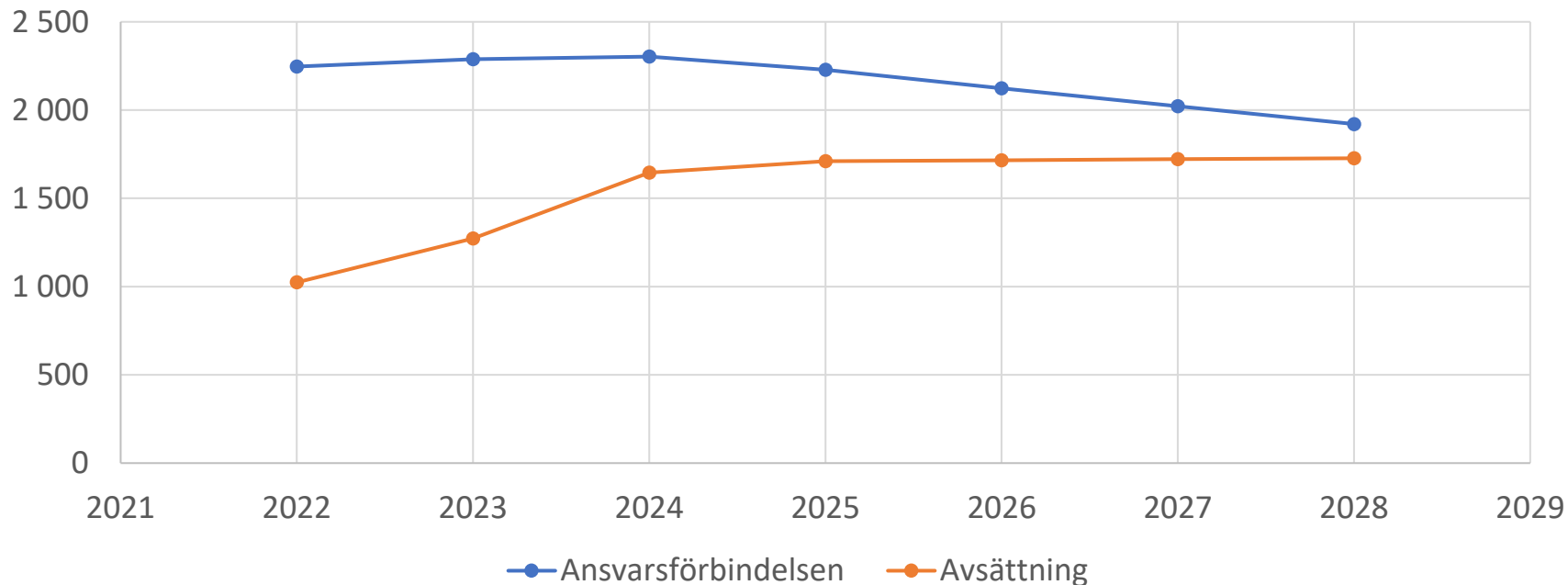
Trendspaning 3;

- ny pensionspuckel med skuldförd FÅP

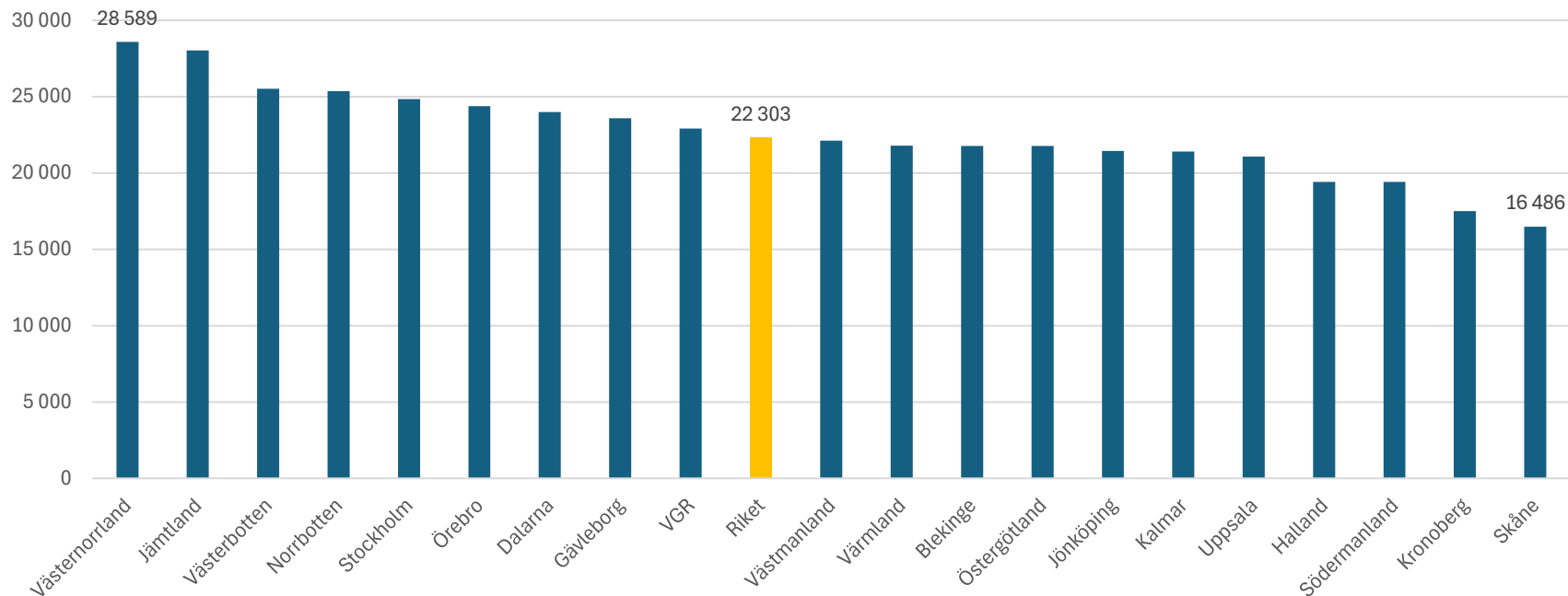


Trendspaning 4:

- runt hörnet väntar större pensionsskuld i balansräkningen än i ansvarsförbindelsen

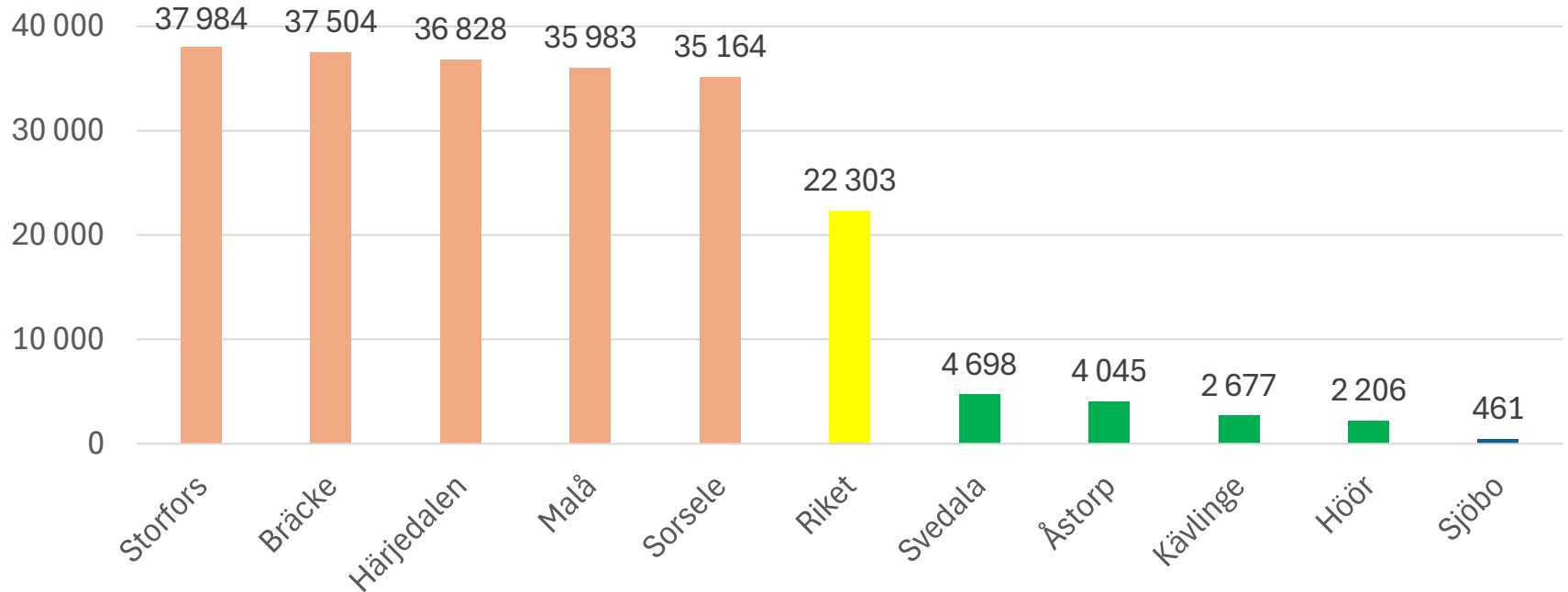


Pensionsskuld per invånare och län 2023



Pensionsskuld per invånare 2023 Kommuner

- 5 högsta och 5 lägsta



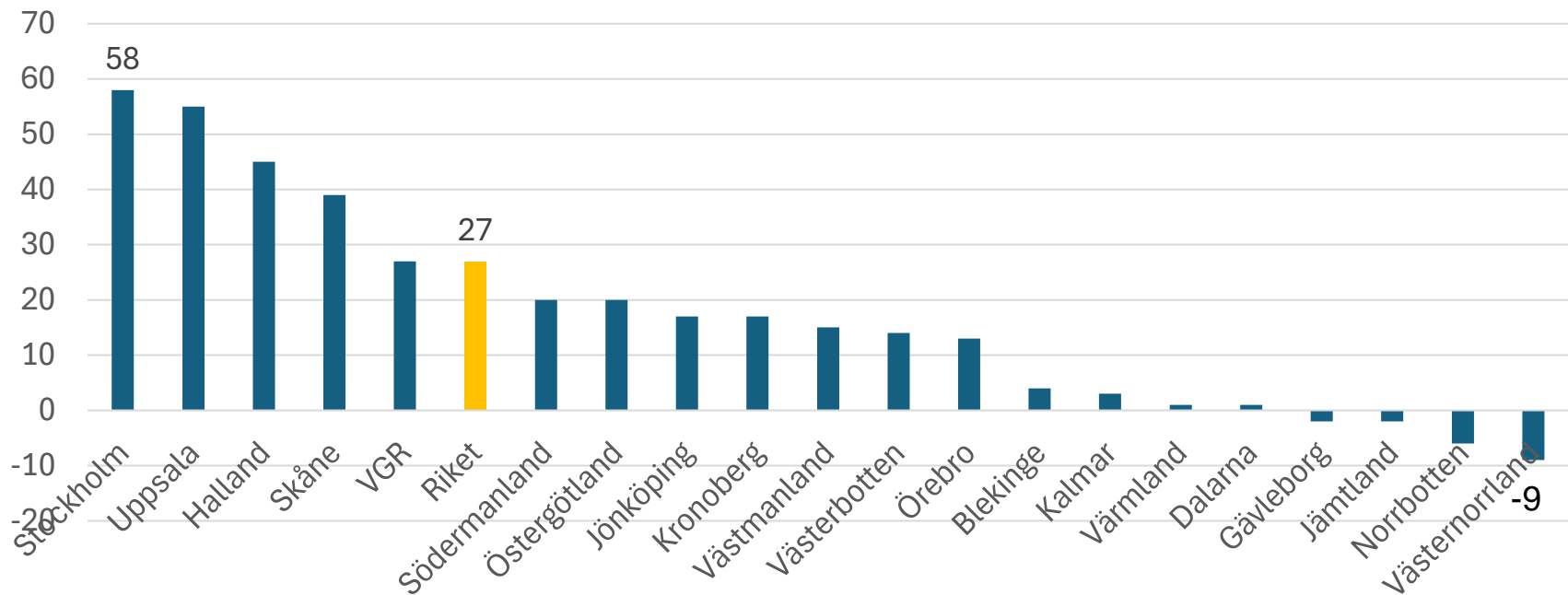
Trendspaning

Den framtida befolkningen* och pension

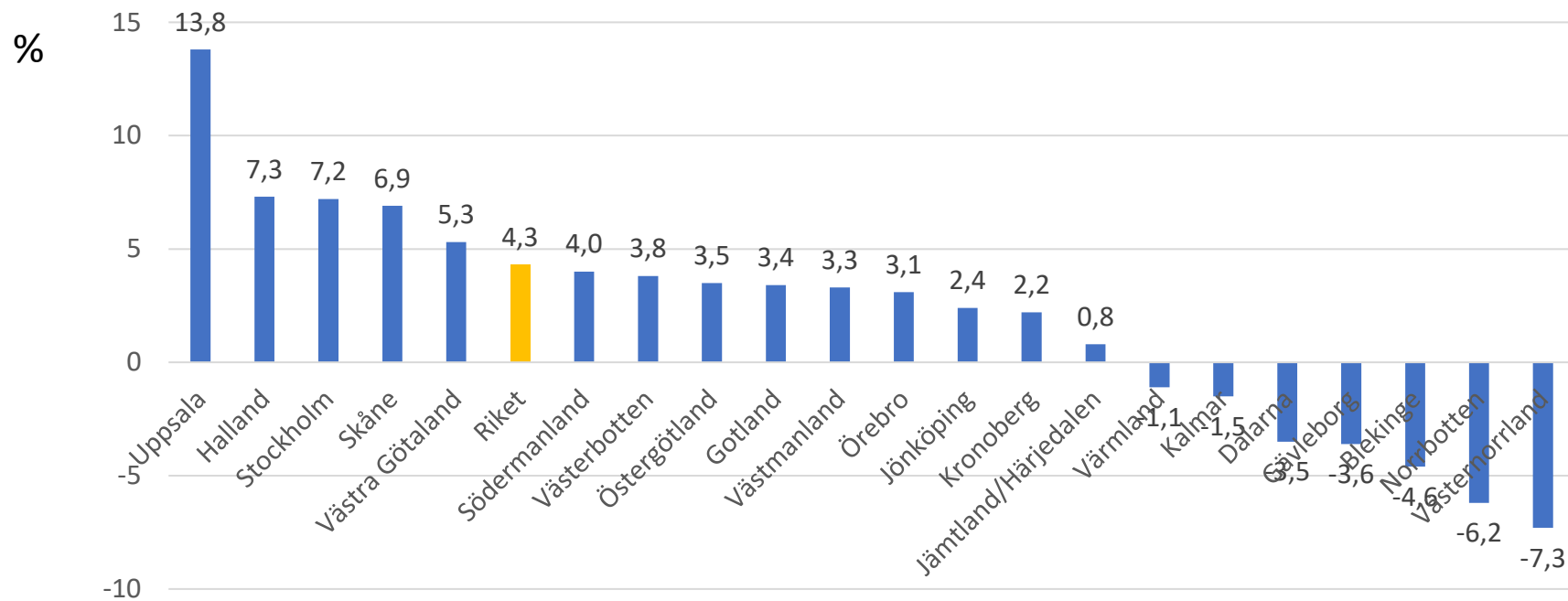
*Källa: SCB, framtida befolkningen i Sveriges län och kommuner 2024-2040,
Demografiska rapporter 2024:3

Historisk

- Befolkningsutveckling per län 1983-2023 (%)

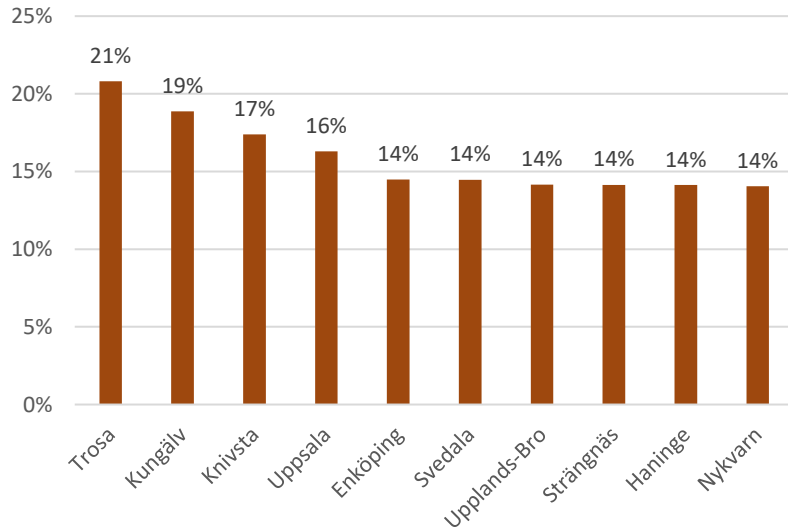


Framtid: SCBs befolkningsframskrivning per län 2024-2040

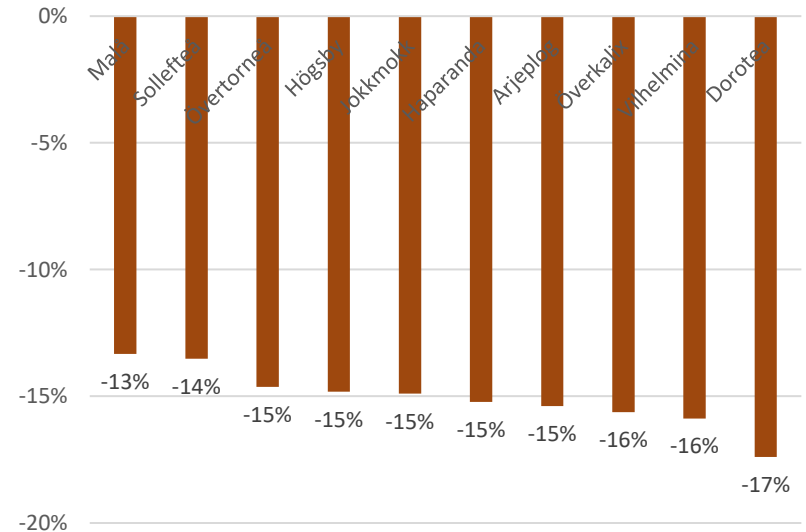


Befolkningsprognos enligt SCB 2040

De 10 kommuner som ökar sin befolkning mest fram till 2040

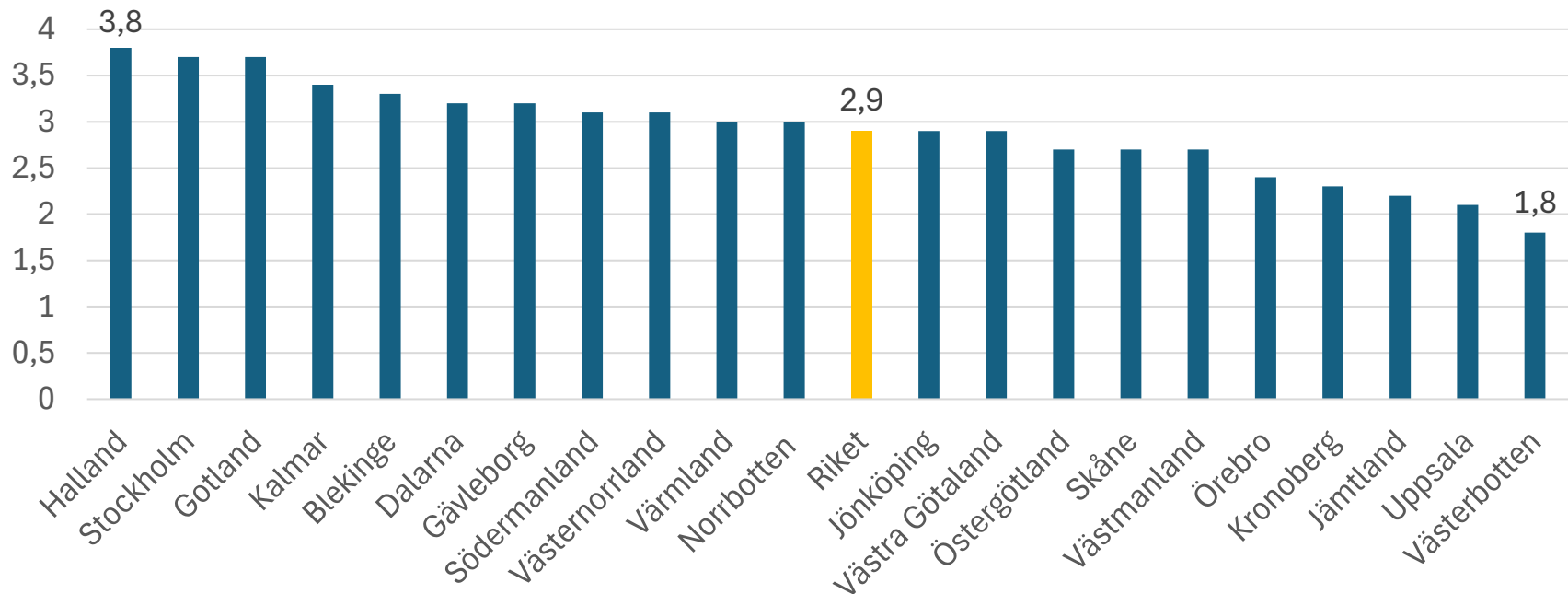


De 10 kommuner som minskar sin befolkning mest fram till 2024

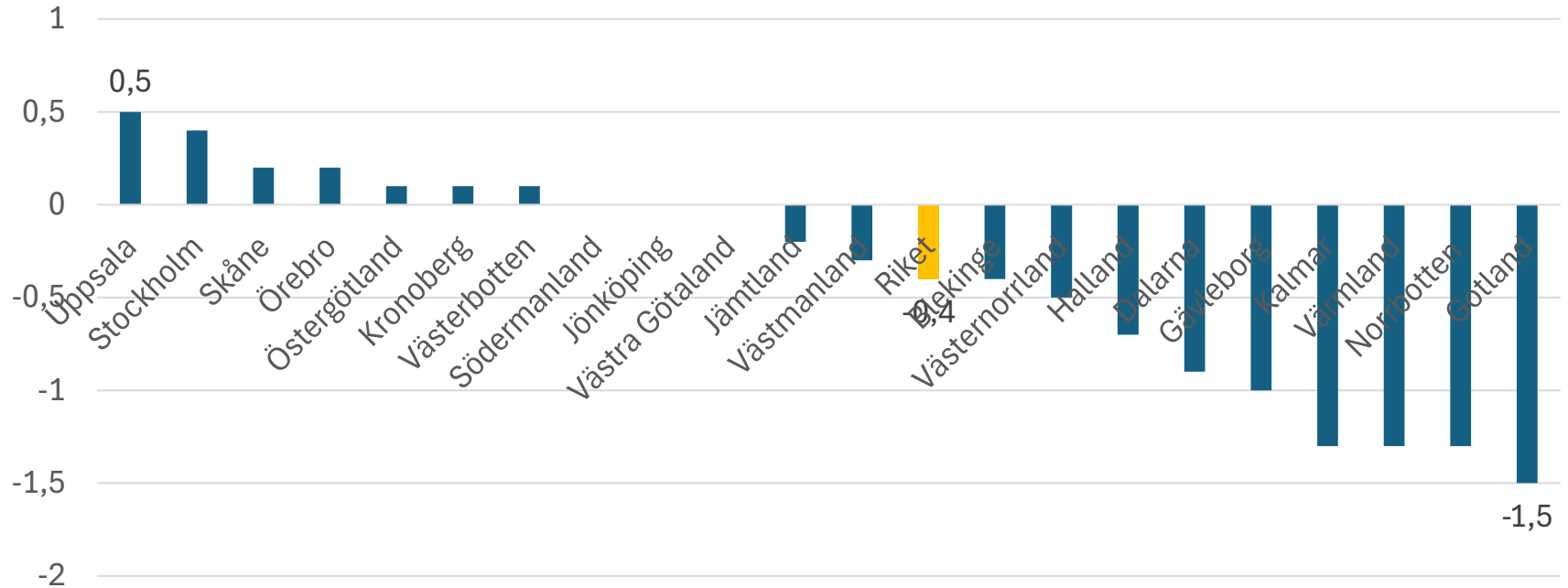


Riket ökar 4%

Äldre 70 år – per län år 2040 (%)



Arbetsför ålder 25-69 år – per län är 2040 (%)



SCB: Förändring befolknings- struktur 2023-2040

Hur påverkar demografin
Kompetensförsörjningen?

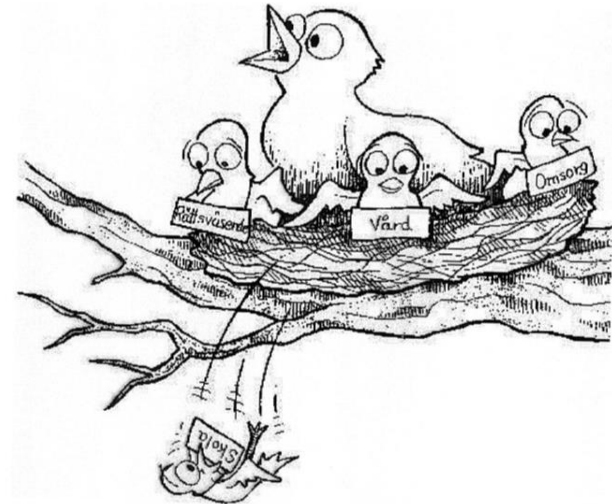
Län	Förändring folkmängd (%)		
	Unga (0-24)	Arbetsför (25-69)	Äldre (70-)
Riket	-2,5	-0,4	2,9
Stockholm	-4,1	0,4	3,7
Uppsala	-2,6	0,5	2,1
Södermanland	-3,1	0	3,1
Östergötland	-2,8	0,1	2,7
Jönköping	-2,7	0	2,9
Kronoberg	-2,4	0,1	2,3
Kalmar	-2,1	-1,3	3,4
Gotland	-2,2	-1,5	3,7
Blekinge	-2,9	-0,4	3,3
Skåne	-3,0	0,2	2,7
Halland	-3,1	-0,7	3,8
Västra Götaland	-2,9	0	2,9
Värmland	-1,8	-1,3	3,0
Örebro	-2,6	0,2	2,4
Västmanland	-2,5	-0,3	2,7
Dalarna	-2,3	-0,9	3,2
Gävleborg	-2,3	-1,0	3,2
Västernorrland	-2,6	-0,5	3,1
Jämtland	-1,9	-0,2	2,2
Västerbotten	-1,9	0,1	1,8
Norrbotten	-1,7	-1,3	3,0

Framtidens utmaning – pensioner?



Vad väntar runt hörnet?

- Kompetensförsörjning
- Likviditetspåfrestning



Framtidens utmaning – pensioner och exempel

Kompetensförsörjning

- Informationsinsatser
 - Få anställda att värdera värdet av att jobba längre och heltid
- Särskilda avgångspensioner
 - Byte av kompetens
- Pensionsförstärkning
 - Byte av kompetens
- Stanna-kvar-erbjudanden
 - Ej tappa viktig kompetens

Likviditetpåfrestning

Framtidens utmaning - pensioner och exempel

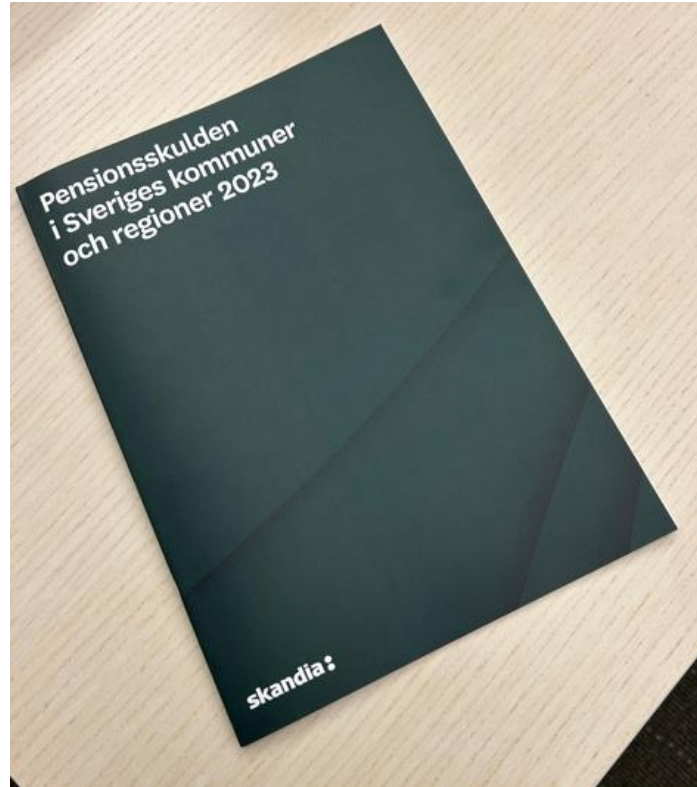
Kompetensförsörjning

- Informationsinsatser
 - Få anställda att värdera värdet av att jobba längre och heltid
- Särskilda avgångspensioner
 - Byte av kompetens
- Pensionsförstärkning
 - Byte av kompetens
- Stanna-kvar-erbjudanden
 - Ej tappa viktig kompetens

Likviditetpåfrestning

- Finansiell strategi av pensionsskuldens finansiering
 - Intjänade förmåner före eller efter pensionsuttag
 - Intjänade förmåner i balans- respektive ansvarsförbindelsen
- Tydligt inkludera att pensionsskulden är ett lån på liknande sätt som banklån
- Större fokus på likviditetsbelastningen än skuldens storlek
 - Möta likviditetsbelastningen till framtida investeringar och demografi

Skandias pensionsskuldsrapport 2023



Trendspaning

- AKAP-KR i sitt sammanhang
- Trendspaning – pensionsadministration med AKAP-KR
- Trendspaning - pensionsskuldstransformation
- Trendspaning - den framtida befolkningen och pension