

# Rapportering



**skandia :**

# Datum för filerna till rapportering

Typ av fil	Tidpunkt i lönesystemet	Sista datum för att skicka in rapportfilen via Internetkontoret	Sista datum för slutgiltig uppdatering i Internetkontoret
Delårsfil	30 april	30 april	15 maj
Halvårsfil	30 juni	24 juli	15 augusti
Delårsfil	31 oktober	31 oktober	15 november
Årsfil	31 december	24 januari	15 februari

## **Delårsrapport**

- ✓ Nyanställningar och avgångar AKAP-KR och KAP-KL
- ✓ Nya uppdragstagare och avslutade uppdrag OPF-KL

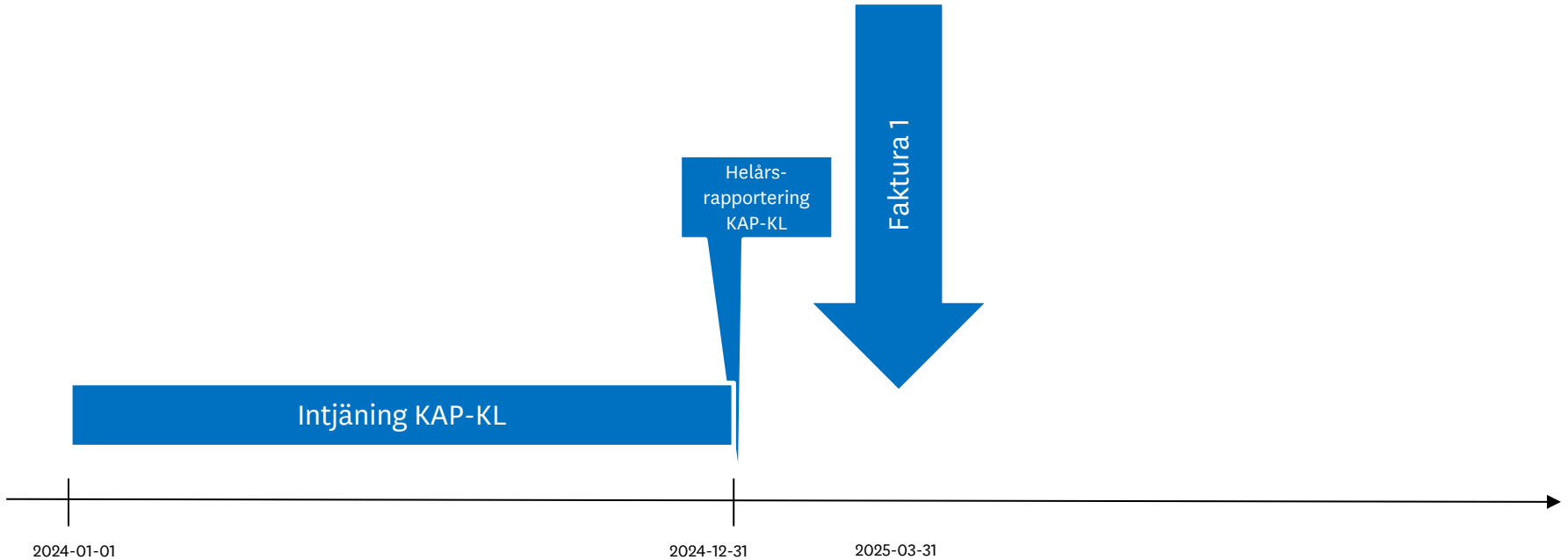
## **Halvårsrapport**

- ✓ Pensionsgrundande lön för löneperioden 1/1 – 30/6 för anställda som har avtal AKAP-KR
- ✓ Nyanställningar och avgångar AKAP-KR
- ✓ Tjänstledigheter AKAP-KR
- ✓ Antal arbetade dagar på timanställda AKAP-KR

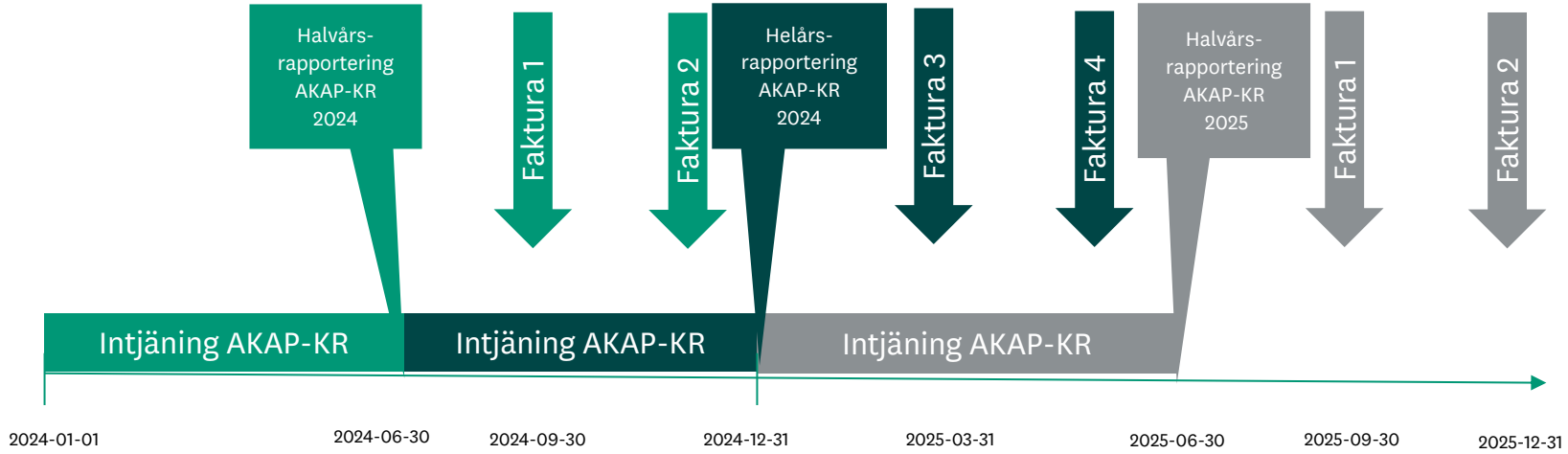
## **Årsrapport**

- ✓ Pensionsgrundande lön för löneperioden 1/1 – 31/12 för anställda som har avtal KAP-KL
- ✓ Pensionsgrundande lön för löneperioden 1/1 – 30/6 för anställda som har avtal AKAP-KR
- ✓ Pensionsgrundande lön för löneperioden 1/7 – 31/12 för anställda som har avtal AKAP-KR
- ✓ Nyanställningar och avgångar AKAP-KR och KAP-KL
- ✓ Tjänstledigheter AKAP-KR och KAP-KL
- ✓ Antal arbetade dagar på timanställda AKAP-KR och KAP-KL
- ✓ Nya uppdragstagare och avslutade uppdrag OPF-KL

# Tidslinje den avgiftsbestämnda delen i KAP-KL 2024



# Tidslinje avgiftsbestämda delen AKAP-KR 2024/2025



*Faktura 1 och 2 på AKAP-KR avser intjäning under första halvåret. Den intjäningen delas upp på två fakturor med samma storlek (om inget nytt rapporteras)*

*Faktura 3 och 4 på AKAP-KR avser intjäning under andra halvåret (föregående år). Den intjäningen delas upp på två fakturor med samma storlek (om inget nytt rapporteras)*

# Återtag och tillägg av avgiftsbestämd ålderspension

## AKAP-KR och KAP-KL

Tänk på att det är viktigt att ni kollar fakturorna så att premierna stämmer. Återtag av premier måste ske inom en viss period för att inte anses vara återköp enligt skatteverkets regelverk. Tillägg är bra att göra så snart som möjligt så att den anställde får rätt avgift förmedlad till sitt valda försäkringsbolag.

### Återtag efter halvårsrapport

- ✓ Löneperioden 1/6 – 30/6 för anställda som har avtal AKAP-KR.

Återtag möjligt senast 20 november.

### Återtag efter helårsrapport

- ✓ Pensionsgrundande lön för löneperioden 1/1 – 31/12 för anställda som har avtal KAP-KL.

Återtag möjligt senast 20 maj.

- ✓ Pensionsgrundande lön för löneperioden 1/7 – 31/12 för anställda som har avtal AKAP-KR.

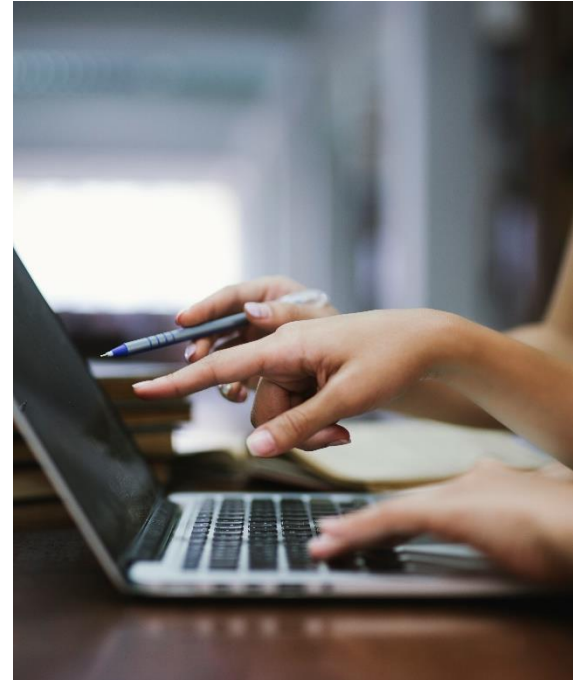
Återtag möjligt senast 20 maj.

# Arbetsgivarens ansvar

Arbetsgivaren ansvarar för att rapporteringen **sker i rätt tid och med korrekta uppgifter.**

Tvingande är halvårsrapport som skickas in senast 24 juli och årsrapporten som skickas in senast 24 januari.

Arbetsgivaren ansvarar för att **kontrollera återrapporten** och åtgärda eventuella fel och genomföra uppdatering



# 90-dagars regeln

Mellan 65-67 år tillämpas 90-dagars regeln

Återanställning inom perioden kvarstår i KAP-KL

Återanställning efter 67 år gäller AKAP-KR

Återanställning efter 69 gäller ingen pensionsrätt





# Moa

Moa är född 1958 (66 år) och är anställd i en kommun och omfattas av KAP-KL.

Moa avslutar sin anställning i kommunen 2024-04-30 och återanställs i en timanställning 2024-06-01 hos en annan kommun.

Vilket avtal ska Moa omfattas av i den nya timanställningen?



# Tobias

Tobias är född 1994 (30 år) och är timanställd i en kommun.

Tobias avslutar sin anställning 2024-03-31.

Tobias återanställs i kommunen 2024-05-01.

Vilket avtal ska Tobias omfattas av?



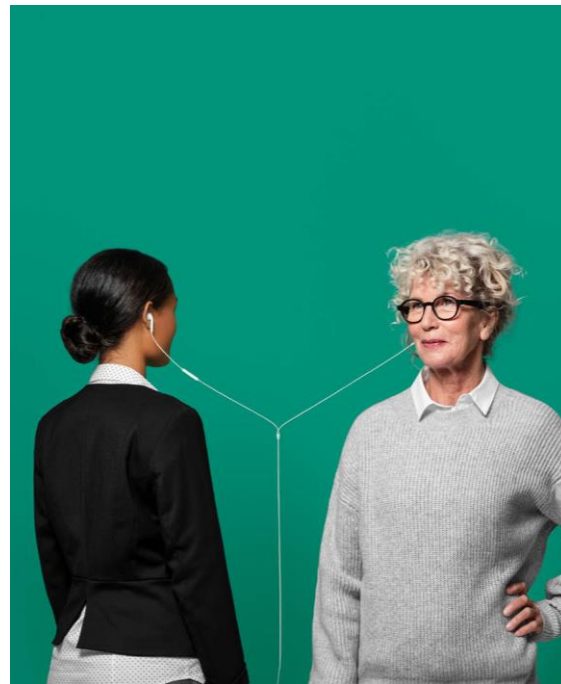
# Ida

Ida är född 1959 (65 år)

Ida är anställd i en kommun och avslutar sin anställning 2024-05-20.

Ida får en ny anställning inom kommun 2024-08-28.

Vilket avtal ska Ida omfattas av i sin nya anställning?



# Utvärdering av pensionsbestämmelser

Personnummer	Namn	Startdatum anställning	Pensionsbestämmelse	Orsak till avvikelse
19850000-0000	Kalle Kalleson	2023-06-01	AKAP-KR	Arbetstagaren har en tidigare anställning på KAP-KL inom 90 dagar från denna anställnings början. Ska AKAP-KR gälla?
19600000-0000	Kalle Kalleson	2024-03-25	KAP-KL LT Kom Pacta	Arbetstagaren har en tidigare anställning på AKAP-KR. Ska KAP-KL gälla?

Hur kontrollerar ni vilket avtal som skall gälla?

Har ni någon rutin vid nyanställning?

Hur går ni tillväga om arbetstagaren behöver korrigeras?

# OPF-KL (procentsatser, vad krävs)

Beslut behövs från kommunfullmäktige.

Annars så är det procentsats enligt avtal som gäller.



# Frågor?



**skandia:**

# Tack!



**skandia:**