

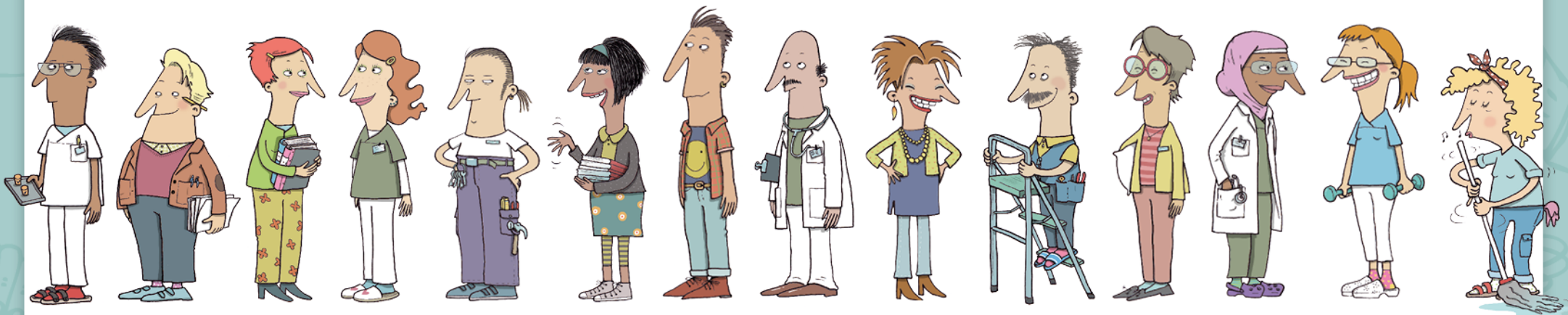
Ett erbjudande...

Per Winberg & Lise Zarrabi
Afa Försäkring

En anmälan till AFA Försäkring kan göra skillnad.
Tillsammans kan vi se till att Ingen ska missa ersättning!

Hur man kan se till att dra nytta av en kanske okänd anställningsförmån

1,3 miljoner anställda inom KL-sektorn
omfattas av försäkringar vid sjukdom,
arbetsskada, dödsfall och pension.



**Detta är en värdefull
anställningsförmån...**

Detta är en värdefull
anställningsförmån...

**... men det finns försäkrade som
går miste om ersättning.**

Sjukförsäkring

- Oavsett diagnos
- Kvalifikationstid
- Inkomstförsäkring
- Efterskydd
- Ingen preskription
- Längst till 65 år

Christel
54 år
30.000:- / månad



- Sjuk 1 februari 2019 – drygt ett år
- Hel sjukersättning vid 55 års ålder
- Pensionsavsättning: 4,5 %

Dagersättning: 26.630 :-
Månadsersättning: ca 537.000 :-
Avgiftsbefrielseförs: ca 162.000 :-
Totalt: ca 725.630 :-

Utan anmälan: 0 :-

Sjukförsäkring

- Oavsett diagnos
- Kvalifikationstid
- Inkomstförsäkring
- Efterskydd
- Ingen preskription
- Längst till 65 år

Arbetskadeförsäkring

- Samband med arbetet
- Ingen kvalifikationstid
- Skadestånd
- Inget efterskydd*
- Preskription 10 år
- Ingen åldersgräns

SFB

TFA-KL

Olycksfall i arbetet

Färdolycksfall

Smitta

Kan prövas av
AFA Försäkring
direkt

Måste *som regel* vara godkänd av
Försäkringskassan

Arbetssjukdom

Tandvård

Särskilda hjälpmedel

Sjukvård utomlands

Livränta

Begravningshjälp

Efterlevandelivränta

Inkomstförlust

Merkostnader

Sveda och värk

Lyte och men

Framtida merkostnader

Framtida inkomstförlust

Ersättning vid dödsfall

SFB

**Tandvård
Särskilda hjälpmedel
Sjukvård utomlands
Livränta
Efterlevandeersättning**

**Ingen ersättning =
Ingen prövning !**

- Johnny, 50 år
- Olycksfall 1 juni 2019
- Underbensfraktur
- 30.000/månad
- Sjuk till 30 september
- Kvitton 1500 kronor
- Åter i tidigare jobb 1 okt.
- 5 % medicinsk invaliditet



TFA-KL

Inkomstförlust: 12 380_(N)

Sveda & värk: ~ 11 000

Kostnader: 1 500

Lyte och men: ~ 55 000

Totalt: 79 880

Utan anmälan: 0

 **Försäkringskassan**

SFB

**Tandvård
Särskilda hjälpmedel
Sjukvård utomlands
Livränta
Efterlevandeersättning**

**Ingen ersättning =
Ingen prövning !**

- Conny, 50 år
- Stressrelaterade besvär
- 30.000/månad
- Sjukskriven av och till, kortare perioder
- Återkommande kostnader för läkarbesök och läkemedel



afa
FÖRSÄKRING

TFA-KL

**Ingen FK-prövning =
Ingen prövning och
Ingen ersättning från
AFA Försäkring**

afa
FÖRSÄKRING

Detta är en värdefull
anställningsförmån...

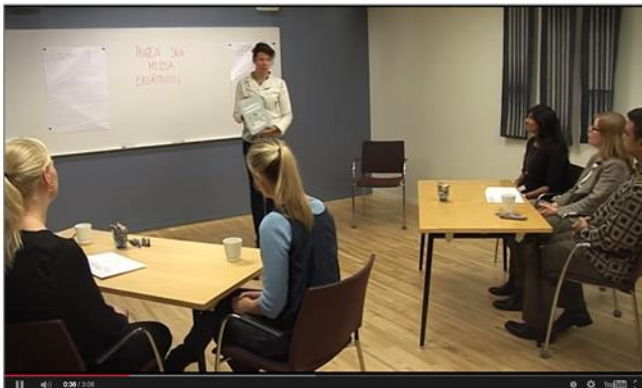
**... men det finns försäkrade som
går miste om ersättning.**

Slutsats av förstudie och undersökningar:



Presentationsstöd

Ögonöppnande informationsmaterial som kan användas på möten, intranät, utskick mm för att nå samtliga medarbetare.



Förlitning i ryggen

Lena arbetar som lokalvårdare och blev sjukskriven på grund av förslitningar i ryggen.

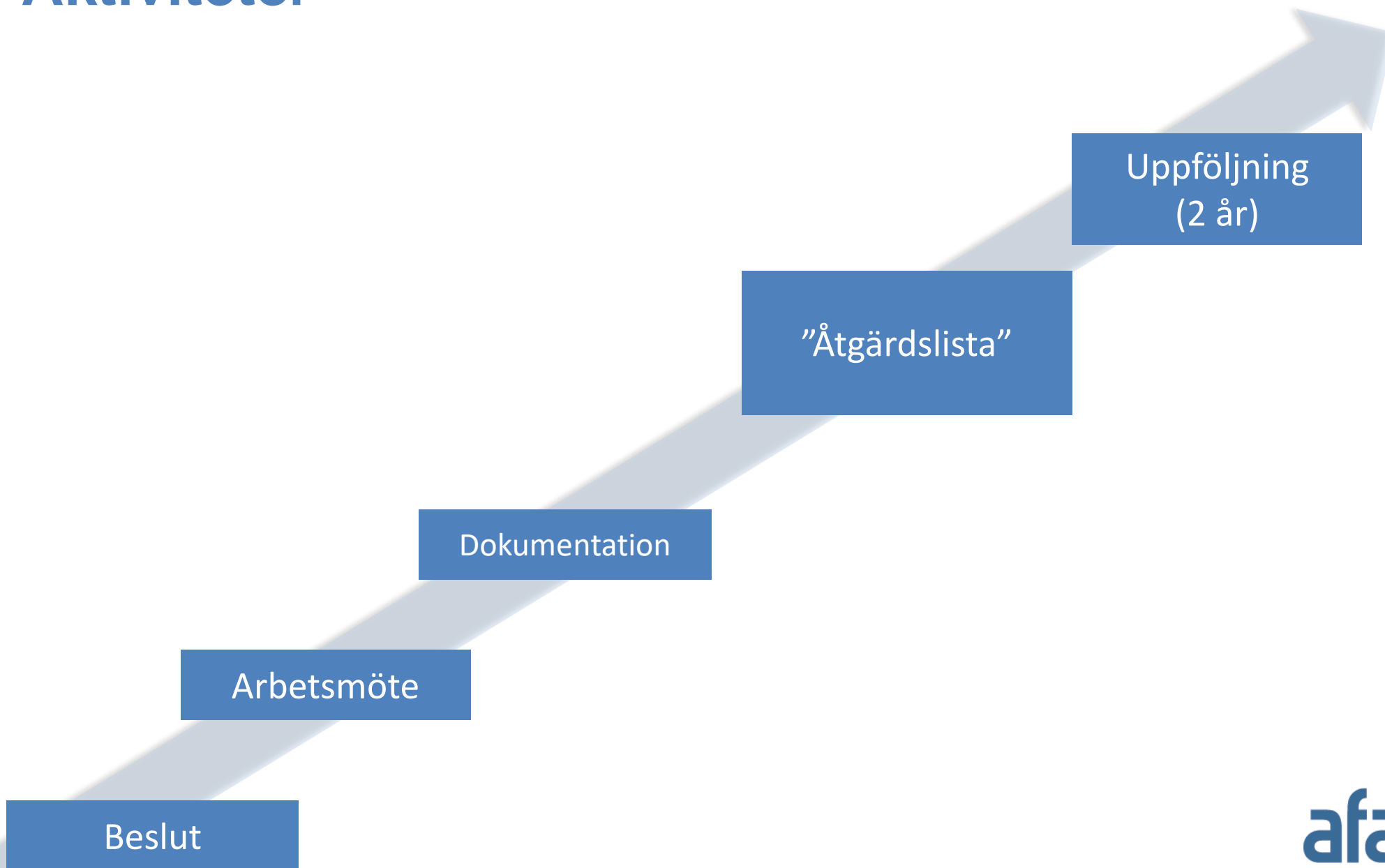
Yrke: Lokalvårdare
Ålder: 56 år
Månadslön: 20 000 kr
Sjukskrivning: 360 dagar

Kostnader: Läkare och mediciner på 1 200 kr
Efter sjukskrivning: Efter cirka 1 års sjukskrivning fick Lena sjukersättning från Försäkringskassan



Hur mycket tror ni Lena får av försäkringen som hon har genom sin anställning?

Aktiviteter



Arbetsmötet:

1. Skapa kännedom på förhand

Kännedom på förhand + Personlig infokal i rätt tid = Anmälan

Vem ska ta ansvar för vad?

När nya medarbetare börjar, behöver de få kännedom om försäkringsförhållanden på ett enkelt sätt. Detta kan göras genom att skapa ett arbetsmöte där man kan ge uttryck för informationen och samtidigt lyfta de frågor som kan komma upp under arbetets gång.

När någon börjar

Många Vem/Vika gör detta hos oss?

Främjare Vem/Vika borde göra det (se Exempel på roller?)

Många Vem/Vika gör detta hos oss?

Främjare Vem/Vika borde göra det (se Exempel på roller?)

Många Vem/Vika gör detta hos oss?

Främjare Vem/Vika borde göra det (se Exempel på roller?)

Många Vem/Vika gör detta hos oss?

Främjare Vem/Vika borde göra det (se Exempel på roller?)

Många Vem/Vika gör detta hos oss?

Främjare Vem/Vika borde göra det (se Exempel på roller?)

Exempel på roller:

- Informationsansvarig
- Medarbetare
- Personal
- Medarbetare
- Medarbetare
- Medarbetare

1. Skapa ett arbetsmöte

1. Skapa ett arbetsmöte som ska äga rum på ett enkelt sätt. Detta kan göras genom att skapa ett arbetsmöte där man kan ge uttryck för informationen och samtidigt lyfta de frågor som kan komma upp under arbetets gång.
2. Skapa ett arbetsmöte som ska äga rum på ett enkelt sätt. Detta kan göras genom att skapa ett arbetsmöte där man kan ge uttryck för informationen och samtidigt lyfta de frågor som kan komma upp under arbetets gång.
3. Skapa ett arbetsmöte som ska äga rum på ett enkelt sätt. Detta kan göras genom att skapa ett arbetsmöte där man kan ge uttryck för informationen och samtidigt lyfta de frågor som kan komma upp under arbetets gång.
4. Skapa ett arbetsmöte som ska äga rum på ett enkelt sätt. Detta kan göras genom att skapa ett arbetsmöte där man kan ge uttryck för informationen och samtidigt lyfta de frågor som kan komma upp under arbetets gång.

Vad ska vi prata om?

• Vem ska ta ansvar för vad?
• När ska arbetsmötet äga rum?
• Vilka frågor ska vi prata om?
• Hur ska arbetsmötet gå till?
• Vilka roller ska vi ha?

Vad ska vi prata om?

• Vem ska ta ansvar för vad?
• När ska arbetsmötet äga rum?
• Vilka frågor ska vi prata om?
• Hur ska arbetsmötet gå till?
• Vilka roller ska vi ha?

2. När något händer

Kännedom på förhand + Personlig infokal i rätt tid = Anmälan

Vem ska ta ansvar för vad?

När något händer är det viktigt med personlig information för att medarbetarna ska göra en anmälan till AFA Försäkring. Om du inte har fått denna information kan det vara svårt för dig att göra en anmälan till AFA Försäkring.

Skadar sig

Om du ska vara sjuklig eller tillika en sjukvård och rehabilitering. Enligt de bestämmelserna till AFA Försäkring för att ersättning ska du vara sjuklig.

Många Vem/Vika gör detta hos oss?

Främjare Vem/Vika borde göra det (se Exempel på roller?)

Många Vem/Vika gör detta hos oss?

Främjare Vem/Vika borde göra det (se Exempel på roller?)

Många Vem/Vika gör detta hos oss?

Främjare Vem/Vika borde göra det (se Exempel på roller?)

Många Vem/Vika gör detta hos oss?

Främjare Vem/Vika borde göra det (se Exempel på roller?)

Blir sjukskriven 91 dagar eller mer (på hel- eller deltid)

Många Vem/Vika gör detta hos oss?

Främjare Vem/Vika borde göra det (se Exempel på roller?)

Många Vem/Vika gör detta hos oss?

Främjare Vem/Vika borde göra det (se Exempel på roller?)

Många Vem/Vika gör detta hos oss?

Främjare Vem/Vika borde göra det (se Exempel på roller?)

Exempel på roller:

- Informationsansvarig
- Medarbetare
- Personal
- Medarbetare
- Medarbetare
- Medarbetare

1. När du skadar dig

1. När du skadar dig ska du anmäla skadan till din arbetsledning och till AFA Försäkring.
2. När du skadar dig ska du anmäla skadan till din arbetsledning och till AFA Försäkring.
3. När du skadar dig ska du anmäla skadan till din arbetsledning och till AFA Försäkring.
4. När du skadar dig ska du anmäla skadan till din arbetsledning och till AFA Försäkring.

Blir med sjukligt

Vårt sätt att arbeta låg innebär...

Hörsna förbättringsåtgärder på postuppdraget

Genomgå rehabilitering

1. Vi vill att arbetsgivaren ska ha en tydlig roll i rehabiliteringen. Detta kan göras genom att skapa ett arbetsmöte där man kan ge uttryck för informationen och samtidigt lyfta de frågor som kan komma upp under arbetets gång.
2. Vi vill att arbetsgivaren ska ha en tydlig roll i rehabiliteringen. Detta kan göras genom att skapa ett arbetsmöte där man kan ge uttryck för informationen och samtidigt lyfta de frågor som kan komma upp under arbetets gång.
3. Vi vill att arbetsgivaren ska ha en tydlig roll i rehabiliteringen. Detta kan göras genom att skapa ett arbetsmöte där man kan ge uttryck för informationen och samtidigt lyfta de frågor som kan komma upp under arbetets gång.

3. När någon slutar

Kännedom på förhand + Personlig infokal i rätt tid = Anmälan

Vem ska ta ansvar för vad?

När medarbetaren slutar, behöver de information om de bestämmelser som gäller för att göra en anmälan till AFA Försäkring. Om du inte har fått denna information kan det vara svårt för dig att göra en anmälan till AFA Försäkring.

Lämnar anställning

För den som slutar kan det vara ett arbetsmöte. Läs mer om detta på afa.se i Företagarna från AFA Försäkring.

Många Vem/Vika gör detta hos oss?

Främjare Vem/Vika borde göra det (se Exempel på roller?)

Många Vem/Vika gör detta hos oss?

Främjare Vem/Vika borde göra det (se Exempel på roller?)

Många Vem/Vika gör detta hos oss?

Främjare Vem/Vika borde göra det (se Exempel på roller?)

Många Vem/Vika gör detta hos oss?

Främjare Vem/Vika borde göra det (se Exempel på roller?)

Får sjukersättning

Om du ska vara sjukskriven ska du anmäla sjukheten till AFA Försäkring. Detta kan göras genom att skapa ett arbetsmöte där man kan ge uttryck för informationen och samtidigt lyfta de frågor som kan komma upp under arbetets gång.

Många Vem/Vika gör detta hos oss?

Främjare Vem/Vika borde göra det (se Exempel på roller?)

Många Vem/Vika gör detta hos oss?

Främjare Vem/Vika borde göra det (se Exempel på roller?)

Många Vem/Vika gör detta hos oss?

Främjare Vem/Vika borde göra det (se Exempel på roller?)

Många Vem/Vika gör detta hos oss?

Främjare Vem/Vika borde göra det (se Exempel på roller?)

Avlider

Om du ska vara sjukskriven ska du anmäla sjukheten till AFA Försäkring. Detta kan göras genom att skapa ett arbetsmöte där man kan ge uttryck för informationen och samtidigt lyfta de frågor som kan komma upp under arbetets gång.

Många Vem/Vika gör detta hos oss?

Främjare Vem/Vika borde göra det (se Exempel på roller?)

Många Vem/Vika gör detta hos oss?

Främjare Vem/Vika borde göra det (se Exempel på roller?)

Många Vem/Vika gör detta hos oss?

Främjare Vem/Vika borde göra det (se Exempel på roller?)

Exempel på roller:

- Informationsansvarig
- Medarbetare
- Personal
- Medarbetare
- Medarbetare
- Medarbetare

1. När du lämnar anställning

1. När du lämnar anställning ska du anmäla detta till din arbetsledning och till AFA Försäkring.
2. När du lämnar anställning ska du anmäla detta till din arbetsledning och till AFA Försäkring.
3. När du lämnar anställning ska du anmäla detta till din arbetsledning och till AFA Försäkring.

2. När du får sjukersättning

1. När du får sjukersättning ska du anmäla detta till din arbetsledning och till AFA Försäkring.
2. När du får sjukersättning ska du anmäla detta till din arbetsledning och till AFA Försäkring.
3. När du får sjukersättning ska du anmäla detta till din arbetsledning och till AFA Försäkring.

3. När du avlider

1. När du avlider ska du anmäla detta till din arbetsledning och till AFA Försäkring.
2. När du avlider ska du anmäla detta till din arbetsledning och till AFA Försäkring.
3. När du avlider ska du anmäla detta till din arbetsledning och till AFA Försäkring.

Blir med sjukligt

Vårt sätt att arbeta låg innebär...

Hörsna förbättringsåtgärder på postuppdraget



Högsby kommun



Torsås



Kramfors



Stockholms stad



Sandviken

Vilka får vi komma och jobba med?

Kontakta:

lise.zarrabi@afaforsakring.se

08-696 44 27

per.winberg@afaforsakring.se

08-696 49 20