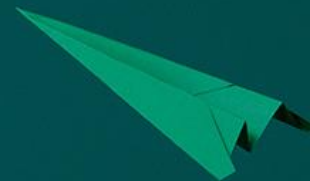


# Ändra uppmärkning av särskild avtalspension i räddningstjänst (SAP-R)

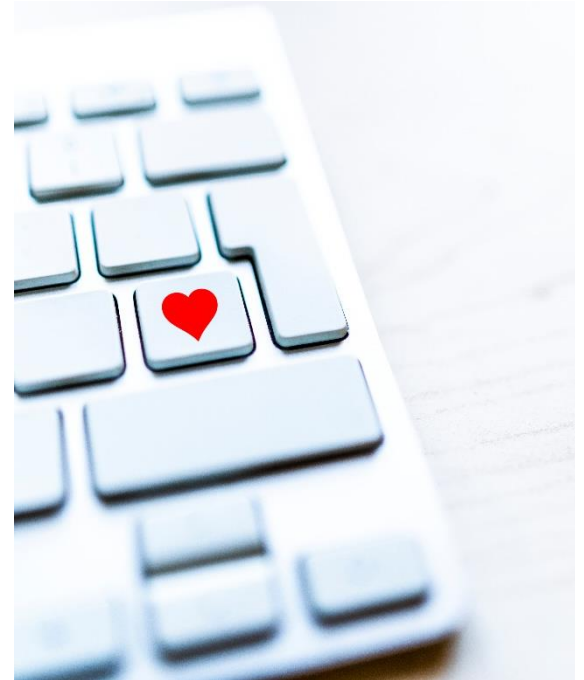


**skandia :**

# För er som skickar rapport via fil

Lönesystemsleverantörerna har angivit en ny anställningskategori eller ny anställningsform för de som ska omfattas av det nya tillägget om 2000 kr istället för särskild avtalspension i räddningstjänst (SAP-R).

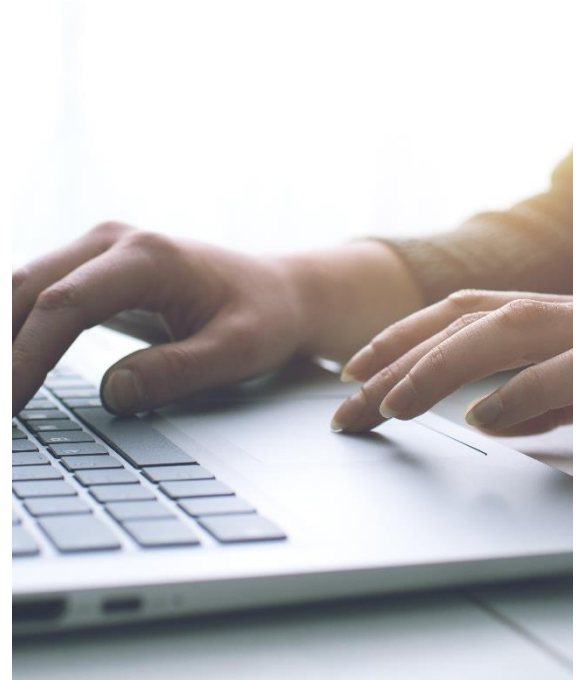
Ändra uppmärkningen i ert lönesystem för de som ska ha tillägget.



# Kontrollera filen som ska skickas till Skandia

När ni genererar er fil för rapportering från ert lönesystem så kontrollerar ni att de som ska ha tillägget om 2000 kr är markerade med anställningskodsform:

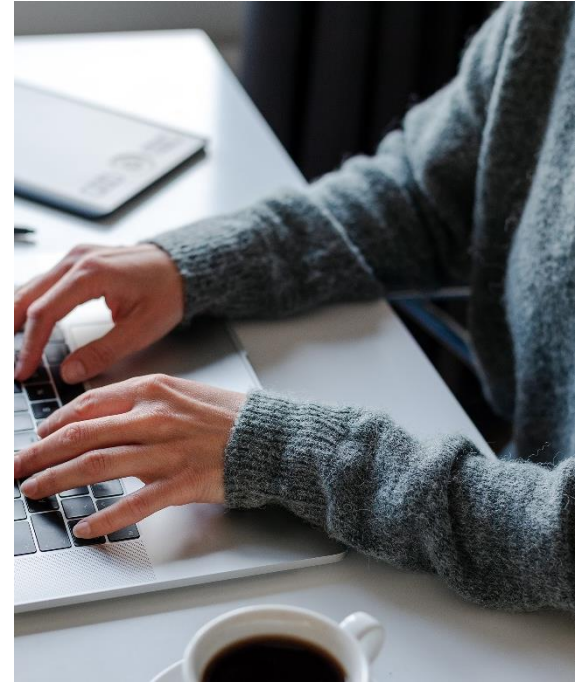
”Brandman\_utan\_rätt\_till\_SAP”



# Efter uppdatering av fil

När filen är uppdaterad och klar så kan ni se uppmärkningen i vårt internetkontor.

Anställningskategori i vårt internetkontor ska i dessa fall vara ”Brandman utan rätt till SAP”



# För er som rapporterar manuellt

Det är möjligt att göra uppdateringen manuellt utan filöverföring.

Gå in på internetkontoret och sök upp individen. Byt anställningskategori till ”Brandman utan rätt till SAP”

Om ni filrapporterar och ändå vill göra ändringen manuellt så tänk då på att filen sedan måste överensstämma med gjord ändring i internetkontoret!

The screenshot shows a web form titled "Anställningsuppgifter". It contains several sections for data entry:

- Anställningsperiod:** Includes fields for "Fr o m:" (2023-01-01), "T o m:" (-), "Ändra period:" (with a help icon), and two date pickers for "Fr o m" (2023-01-01) and "T o m" (empty).
- Pensionsbestämmelse:** A text field containing "KAP-KL LT Kom Pacta".
- Arbetsgivarens sorteringsbegrepp:** A text field with a help icon and an "Ändra sorteringsbegrepp:" label.
- Anställningskategori:** A section with a dropdown menu showing "Brandman utan rätt till SAP" and a "Fr o m datum" field.
- Table:** A table with columns "Anställningskategori", "Fr o m datum", "Ändra", and "Ta bort". It contains one row: "Brandman med rätt till SÅP", "2023-01-01", an edit icon, and a delete icon.
- Bottom Section:** Includes radio buttons for "Månadsavlönad" (selected) and "Timavlönad", a dropdown for "Anställningskategori" (Brandman utan rätt till SAP), a "Fr.o.m. datum:" field (2023-01-01), and "Ändra" and "Ok" buttons.

# Tillägg om 2000 kr som pension eller lön

Tillägg som pension rapporteras in via Valcentralen och det kommer finnas instruktioner där om hur ni skall rapportera detta.

Tillägg som lön ingår i den pensionsgrundande lönen som rapporteras i års- och halvårsrapportering.

